

**QUALITÄT AUS BAYERN.**



# RIVERGEN*ial*

Zucht und Besamung aus einer Hand.



## RIVERGEN E. V.

Gesellschafter oder Mitglied bei

<b>Geschäftsführer</b>	Dr. Frank Bosselmann	09074   9559 - 17
<b>Besamung</b>		
Zentrale	Marianne Zanggl	09074   9559 - 0
Samenbestellung 07:30 - 16:30 Uhr	Labor	09074   9559 - 15
Fax Samenbestellung		09074   9559 - 16
E-Mail Samenbestellung		labor@rivergen.de
Leitung Bulleneinkauf und Beratung	Benjamin Köhnlein	0177   393 93 21
Zuchtberatung und Spermavertrieb	Simone Schmid	0160   991 119 29
Zuchtberatung und Spermavertrieb	Martin Wiegand	0151   688 127 32
Zuchtberatung und Spermavertrieb	Julia Göggelmann	0151   721 933 40
Zuchtberatung und Spermavertrieb (BW)	Roland Wolf	0177   393 93 32
Spermalieferservice (BW)	Klaus Ziegler	0177   393 93 31
<b>Viehvermarktung und Herdbuchführung</b>		
Zentrale	Brigitte Drießle	08272   8006 - 2180
Vermarktungsleitung Kälber/Export	Frederic Sandmeier	0151   567 923 57
Herdbuchführung,		
Vermarktungsleitung Großvieh	Hans Schwarz	0171   388 19 87
Herdbuchstelle, Außendienst	Anna-Lena Lang	08272   8006 - 2180
Herdbuchstelle, Kälbervermarktung	Helene Huber	0174   946 41 61
Kälber-/Fresservermarktung	Michael Pfänder	0173   570 31 02
Rindervermarktung, Außendienst	Peter Dewald	0175   419 26 28
Rindervermarktung, Außendienst	Julia Kanefzky	0151   172 325 48
Tieranmeldung E-Mail		info@rivergen.de
Tieranmeldung WhatsApp		0170   570 47 12
Staatliche Zuchtleiterin	Marina Estelmann	08272   8006 - 2123
Außendienst und Zuchtprogramm	Robert Lindemeyr	0170   356 70 84
Staatl. Fachberater, Zuchtprogramm	Axel Wiedenmann	0178   379 77 85
Verwaltungsleitung	Lisa Wagner	09074   9559 - 12
Buchhaltung	Klara Fischer	08272   8006 - 2185
Buchhaltung	E. Schnürch, K. Fischer	09074   9559 - 24
Fax allgemeine Nachrichten		09074   9559 - 25
<b>E-Mail</b>		info@rivergen.de
<b>Internet</b>		www.rivergen.de



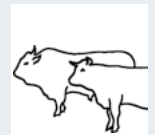
Bundesverband  
Rind und Schwein e. V.



Arbeitsgemeinschaft  
Süddeutscher Rinder-  
zucht- und Besamungs-  
organisationen



Arbeitsgemeinschaft  
der Besamungs-  
stationen in Bayern



Landesverband  
Bayerischer  
Rinderzüchter e. V.



GGI-SPERMEX GmbH



Vereinigung  
zur Förderung der  
Rinderzucht

## HÖCHSTÄDTER KLAUENPFLEGE

Geschäftsführer	Mag. Hubert Reißler	09074   9559 - 13
Büro Klauenpflege		09074   9559 - 20
Internet		www.klauenpflege.de



Höchstädter  
Klauenpflege GmbH

# Inhalt



**4**

Vorwort

**6**

Neues aus der Zuchtwertschätzung für Nordschwaben

**9**

Terminvorschau Sommer 2024

**10**

Züchterlehrfahrt

**13**

**Auswahl  
gehörnter Bullen**

**20**

**Auswahl  
natürlich hornloser Bullen**

**27**

**HÖCHST effektive Bullen**

**29**

**Fleckvieh-Doppelnutzung  
Wagyu**

**30**

Vererbungsstärken  
unserer Bullen

**31**

Braunvieh-, Rotbunt- und  
Schwarzbunt-Bullen

**32**

Höchstädter Fleckvieh-Bullen  
Schnellauswahlliste

Erscheint nach jeder Zuchtwertschätzung.

**Herausgeber:** RiVerGen e. V., Ensbachstraße 17, 89420 Höchstädt a. d. Donau

**Satz und Druck:** Roch Druck, Einsteinstraße 21, 89407 Dillingen/Donau

**Titel:** Der neue, moderne Bullenstall für unsere Bullen im Sprungbetrieb umfasst 32 Einzelboxen. Somit erfüllen wir die neuesten Standards für die Haltung unserer wertvollen Besamungsbullen.



# Liebe Freunde und Mitglieder des RiVerGen e. V.,

viele Mitglieder vertrauen die Trächtigkeit ihrer Kühe unseren Besamungstechnikern an, die an fast 365 Tagen im Jahr für die Fruchtbarkeit Ihrer Kühe Verantwortung übernehmen. Wie Sie sicherlich bemerkt haben, stehen wir gerade in dieser Mitarbeitergruppe vor einer enorm großen Herausforderung. Aufgrund des Ausscheidens einiger Besamungstechniker konnten und können wir diesen Verlust bis heute kaum kompensieren. Dies gelingt uns aktuell nur durch den unermüdlichen und fast schon übermenschlichen Einsatz unserer Techniker, die tagtäglich zu Ihnen auf den Hof kommen. So planbar und angenehm es für unsere Mitglieder ist, sich stets auf die gleichen Kollegen verlassen zu können, so sehr ist aber auch nachvollziehbar, dass dies für unsere Kollegen kein Dauerzustand sein darf. Aus diesem Grund versuchen wir seit einiger Zeit neue Mitarbeiter zu finden, die wie unsere bisherigen Kollegen für ihren Beruf brennen und die Fruchtbarkeit Ihrer Kühe in den Mittelpunkt ihres Handelns stellen. Für den enormen Einsatz unserer Kollegen möchte ich mich von ganzen Herzen an dieser Stelle bedanken und hoffe, dass den Kollegen auch von Ihrer Seite die entsprechende Wertschätzung entgegengebracht wird. Ich habe die leise Hoffnung, dass sich in den nächsten Wochen die Situation entspannen und für unsere Mitarbeiter verbessern wird. Gleichzeitig möchte ich Sie bitten, neuen Kollegen das gleiche Vertrauen entgegenzubringen, wie unseren Mitarbeitern, die heute schon tagtäglich zu Ihnen auf die Betriebe kommen. Wir unternehmen große Anstrengungen, die neuen Kollegen bestmöglich auszubilden und Ihnen sämtliches Handwerkszeug mit auf den Weg zu geben, damit Sie weiterhin von dem gewohnt ausgezeichneten Service unserer Technikerkollegen profitieren.

Der Verschmelzungsprozess innerhalb der RiVerGen ist sicherlich noch nicht abgeschlossen. Jedoch sortieren sich mehr und mehr die Arbeitsprozesse und auch der erste gemeinsame Messeauftritt auf der RegioAgrar in Augsburg war bereits ein voller Erfolg.

Ein weiterer ganz praktischer Synergieeffekt, von dem Sie, liebe Mitglieder profitieren, ist die Anmeldung der Tiere für den Markt über unsere gemeinsame App. Unter dem Motto „Kalb und weg“ oder auch „Das gute Rind zum guten Markt“ können Sie bereits jetzt Ihre Tiere für die Vermarktung über den Wertinger Kälbermarkt oder Großvieh-

markt anmelden. Durch die einfache, sichere und vor allem fehlerfreie Anmeldung mit unserer App sparen Sie sich Zeit und Ihre Tiere werden sicher optimal vermarktet. Nutzen sie die App und testen Sie die neuen Möglichkeiten! Natürlich können Sie wie bisher auch Ihre Besamungen melden, Sperma bestellen und haben Ihre Herde im Handy immer im Überblick. Die Zugangsdaten erhalten Sie unter [info@rivergen.de](mailto:info@rivergen.de) oder scannen Sie den QR-Code. Wir schicken Ihnen dann, nach der Verifizierung, Ihre Logindaten zu. Dies ist sicherlich nur ein kleiner, aber ein erster ganz konkret greifbarer Schritt, von dem unsere Mitglieder durch die Verschmelzung profitieren. Sicherlich werden künftig etliche weitere folgen, die aktuell noch etwas mehr Vorbereitungszeit benötigen.



Bestimmt haben Sie schon unsere neue Homepage besucht. Unter [www.rivergen.de](http://www.rivergen.de) haben wir unseren Internetauftritt komplett überarbeitet.

Neben aktuellen Informationen rund um den Verein sind unsere Spitzenbullen jetzt noch leichter zu finden und zu sortieren, damit Sie schnell einen Überblick über die beste Fleckviehgenetik erhalten. Weiterhin finden Sie hier auch immer die aktuellen Informationen zu den anstehenden Märkten und können bequem Ihre Tiere zum Markt anmelden. Zusätzlich finden Sie übersichtlich, Informationen zu den nächsten anstehenden Terminen, zum Zuchtprogramm und vieles mehr. Schauen Sie gerne mal vorbei!

Ein wichtiger Meilenstein für uns und unsere Bullen ist sicherlich der Stallbau für unsere wertvollen Vererber. Hier liegen wir im Zeitplan. Aktuell werden die Wasser- und Elektroinstallationen fertig gestellt, so dass wir hoffen, dass unsere Bullen bis Mitte Mai ihr neues, komfortables und tierschutzgerechtes Quartier beziehen können. Leider wird es aus seuchenhygienischen Gründen nicht möglich sein, den Stall besichtigen zu können. Um Ihnen dennoch einen Eindruck von unserem neuen Stall zu vermitteln, zeigen wir Ihnen hier zwei Bilder.

Nach dieser Zuchtwertschätzung stehen mit ZEIGER 854444, ZUBRINGER 854443, HASHTAG 874000 und HAITI 874230 die vier besten Nachkommen geprüften Fleckviehvererber der Welt in Höchstädt. Das ist unbestritten ein einmaliger züchterischer Erfolg. Zusätzlich haben wir mit HIMMEL 854743 den besten Eutervererber, den die Fleckviehzucht aktuell kennt und der zudem noch mit einer überragenden Milchleistung überzeugt. Mit EINTRACHT 855595 und SCOTTY 880575 sind wir bei den gehörnten genomischen Bullen ebenfalls ganz vorne mit dabei. Zudem haben wir mit



WITNESS PS 168240 und MANGAN PS 866160 gleich zwei Bullen unter den top Ten der immer gefragteren mischerbig hornlosen Vererber. Auch bei den reinerbig hornlosen Vererber haben wir mit MENZEL PP 855799, MAGAZIN PP 880609 (verfügbar ab Sommer), WILLERS PP 874764 und WANERO PP 869600 gleich vier Bullen unter den top Ten dieser Gruppe. Weitere Informationen zu unseren Bullen finden Sie auf den folgenden Seiten. Ich bin mir sicher, dass wir Ihnen mit dieser geballten Vererberqualität ein überzeugendes Angebot an Spitzengenetik vorhalten.

Nicht nur im Genetikangebot, ist der RiVerGen e.V. exzellent aufgestellt. Auch in der Viehvermarktung, vor allem im Export und bei der Vermarktung der Jungkühe ist der RiVerGen e.V. der starke und zuverlässige Partner für seine Mitglieder. So konnten die Absatzzahlen und auch die Durchschnittspreise im letzten Kalender deutlich gesteigert werden. Das ist auch der Verdienst der Kolleginnen und Kollegen, die mit der Viehvermarktung betraut sind.

#### **Was wurde eigentlich aus den Protesten der Landwirte?**

Zurecht sind die Landwirte in ganz Deutschland auf die Straßen gegangen, um ihren Unmut über die Politik Gehör zu verschaffen. Auch wir haben uns aktiv an den Aktionen beteiligt. Auch wenn von einigen zweifelhaften politischen Richtungen versucht wurde, die Proteste für ihre eigenen Zwecke zu missbrauchen, sind diese im Großen und Ganzen friedlich geblieben und haben sich auf dem Boden der demokratischen Grundordnung bewegt. Dies zeigt nicht nur, dass die überwiegende Mehrheit der Landwirte fest auf dem Boden der freiheitlichen Grundordnung unseres Landes stehen, vielmehr legitimiert dies die gerechtfertigten Forderungen der Landwirte. Neben der reinen Subventionsstreichung geht es aber den Landwirten um Grundsätzlicheres. Sicherlich wäre es mal an der Zeit die Subventionspolitik im Ganzen zu überdenken. Das setzt aber eine neue Zielsetzung in der Landwirtschaft voraus, die definiert, wohin sich die Landwirtschaft entwickeln soll. Wenn unsere Landwirte mit den globalen Weltmarktpreisen für Lebensmittel konkurrieren sollen,

müssen die Bedingungen z. B. beim Umweltschutz, dem Tierwohl und vielen mehr vergleichbar sein. Wenn aber die gesellschaftlichen Ansprüche in Bezug auf Biosicherheit, Tierschutz, Biodiversität, Lebensmittelqualität und vieles mehr höher sind, muss die Produktion entweder subventioniert werden oder die Lebensmittel müssen einen Preis, entsprechend ihrem Wert haben. In der Vergangenheit hat sich aber immer wieder herausgestellt, dass die Verbraucher an der Kasse nicht bereit sind, diesen Mehrwert auch zu bezahlen. Aus diesem Grund stecken wir in dieser Subventionsfalle, mit all den Reglementierungen und Abhängigkeiten der Landwirte, die von staatlicher Seite auf uns herein prassen. Würden die Preise für Lebensmittel steigen, würde dies auch die Sozialleistungen des Staates sofort in die Höhe treiben. Das zeigt das Dilemma, in die die verfehlte Subventionspolitik geführt hat. Diesen gordischen Knoten zu zerschlagen und in einen breiten gesellschaftlichen Diskurs einzuschwenken, wäre aus meiner Sicht Aufgabe der Politik. Leider sehe ich im Moment keinen Ansatz dafür. Dennoch halte ich die Proteste für wichtig und richtig. Sie veranschaulichen der breiten Bevölkerung in welcher schwieriger Lage die Landwirte sind und es bleibt zu hoffen, dass dadurch wenigstens das Verständnis in der urbanen Bevölkerung für die tagtäglich geleistete Arbeit auf den landwirtschaftlichen Betrieben wächst. Mit dem einher sollte auch die entsprechende Anerkennung und Wertschätzung für einen der wichtigsten und fundamentalsten Berufszweige gehen, den es gibt: die Landwirtschaft! Hoffen wir, dass die Politik auf die gerechtfertigten Sachargumente eingeht und entsprechend vertrauensbildende Handlungswege einschlägt.

In diesem Sinne wünsche ich Ihnen nun viel Freude bei der Genetikauswahl für die nächste Generation in Ihrem Stall!

Herzlichst Ihr

Dr. Frank Bosselmann (Geschäftsführer des RiVerGen e.V.)

Unter dem Motto „Kalb und weg“ oder auch „Das gute Rind zum guten Markt“ können Sie bereits jetzt Ihre Tiere für die Vermarktung über den Wertinger Kälbermarkt oder Großviehmarkt anmelden. **Durch die einfache, sichere und vor allem fehlerfreie Anmeldung mit unserer App sparen Sie sich Zeit und Ihre Tiere werden sicher optimal vermarktet.** Nutzen sie die App und testen Sie die neuen Möglichkeiten!

# Neues aus der Zuchtwertschätzung für Nordschwaben

## ZUCHTWERTSCHÄTZUNG · 3. APRIL 2024

Es ist kaum zu glauben. Die vier besten Nachkommen geprüften Fleckviehbullen weltweit stehen in Höchstädt. Auch der beste und zuchtwertstärkste deutsche *Hornlosbulle* (WITNESS PS) sowie der zweitbeste *reinerbig hornlose* Bulle (MENZEL PP) sind beim RiVerGen e. V. beheimatet. Mit dieser gigantischen Bilanz steht einem sagenhaften Start in den Frühling nichts mehr im Wege.

### ZEIGER 854444

ZEIGER 854444 bleibt die stabile und unangefochtene Nummer Eins aller Nachkommen geprüften Bullen mit gGZW 142 (-4). Eine gute Milchleistung (+758 kg), bester Fleischwert (122) und eine tolle Fitness (120) sind die Markenzeichen des guten Befruchters (+2%). Seine mittelrahmigen Töchter (R 100) haben insgesamt ein solides, ausgeglichenes und unauffälliges Exterieur.

### ZUBRINGER 854443

Sein Vollbruder ZUBRINGER 854443 steigert sich entgegen der Abschreibung (GZW -0,9; MW -0,6) im gGZW um einen Punkt auf nun 141! Er bringt sehr viel Milch (MW 130, +1.273 kg) und seine braven Töchter (MVH 111) punkten mit guter Melkbarkeit (121) und Zellzahl (117). ZUBRINGER, der nur für Kühe eingesetzt werden sollte, bringt schöne Töchter mit ideal ausgeprägten Zitzen.

### HASHTAG 874000

Auch der Stempelbulle HASHTAG 874000 setzt seinen Höhenflug fort. Mit gGZW 140 (+1) komplettiert er das Siegertreppchen der Nachkommen geprüften Bullen. Er bringt sehr viel Milch (MW 127, +1.266 kg, A2A2) und Fleisch (FW 121) bei solider Fitness (108). Der Kalbinnenbulle (Kvp. 109) erfreut die Landwirte mit guter Melkbarkeit (107) und Eutergesundheit (110). Seine großrahmigen Töchter (R 111) haben beste Fundamente (115) und solide Euter, bei denen die Zitzen vorn etwas weiter außen platziert sind.

### MONTREAL 854634

Mit MONTREAL 854634 kommt ein neuer, interessanter Bulle in unsere Empfehlung der Nachkommen geprüften Bullen. Dieser Melbourne-Sohn startet mit gGZW 130 (+3), MW 113 (+2), FW 117 (+1) und FIT 116 (-1). Der Kalbinnenbulle (Kvp. 109) bringt langlebige Kühe mit sehr guter Eutergesundheit (EGW 122) bei knapperer Melkbarkeit (93). Seine schönen Töchter sind knapp mittelrahmig (R 90), haben stabile Fundamente (101) und schöne Euter (115).

### HIMMEL 854743



Neu Nachkommen geprüft ist der bekannte und beliebte HIMMEL 854743. Er konnte seinen gGZW von 124 halten und besitzt einen Milchwert von 122 bei sagenhaften

+1.265 kg Milch. Bei durchschnittlicher Melkbarkeit (101) begeistern die Töchter des A2A2-Bullen mit sehr guter Zellzahl (121). Geradezu sensationell ist HIMMELs Exterieurvererbung. Seine großrahmigen Töchter (R 119) stehen auf ideal gewinkelten Fundamenten mit guter Fessel und Tracht (F 108). Die fantastischen Euter bestehen mit ihrer enorm guten Anbindung an die Bauchdecke (VEA 127), dem hohen Euterboden (120) und der ideal platzierten Zitzen, sowohl vorn, als auch hinten (SPv 130; SPh 112). HIMMEL ist mit Euter 136 der beste Euterererber aller Besamungsbullen!

### WEIDWERK 854700

Ein weiterer Neueinsteiger ist der bekannte Weitblick-Sohn WEIDWERK 854700. Er liegt mit gGZW 122, MW 106 (+634 kg), FW 95 und FIT 124 im soliden Bereich. Gerade in der Fitness lässt der Kalbinnenbulle (Kvp. 107) keine Wünsche offen. Seine knapp mittelrahmigen (R 89) Töchter sind milchbetont (B 89), haben gute Fundamente (110) und schöne Euter (113), die mit sehr feinen, gut platzierten Zitzen ausgestattet sind.

### HONOLULU 860622

Der letzte gehörnte Newcomer ist der frühe Hokuspokus-Sohn HONOLULU 860622, der ein Enkel der beeindruckenden Bundessiegerin Pixel von 2014 ist. HONOLULU startet mit gGZW 118 und MW 119 (A2A2). Der gute Befruchter (+3%) vererbt eine positive Melkbarkeit (108) und glänzt als Rahmenvererber (114). Seine Töchter neigen zu etwas mehr Winkel im Sprunggelenk (104) und haben sehr schöne Euter (122) mit perfekter Strichplatzierung (SPv 121, SPh 100).

#### EINTRACHT 855595

Bei den gehörnten genomischen Jungvererbern bleibt EINTRACHT 855595 mit gGZW 148 (+1) und starkem MW (135) unser Listenführer. Insgesamt ist er der zweithöchste gehörnte Besamungsbulle!

#### SCOTTY 880575



Der Sputnik-Sohn SCOTTY 880575 brilliert mit gGZW 147 und geht mütterlicherseits auf eine überragende Kuhfamilie zurück. So leben noch Sage und Schreibe fünf Generatio-

nen hinter SCOTTY! Er kann bei mittlerer Milchmenge (+603 kg) mit seiner positiven Inhaltsstoffvererbung überzeugen und kombiniert dies weiterhin mit einem hohen Fleischwert (119) und bester Fitness (133). Die enorm fruchtbaren (FRW 119) Töchter, werden mit ihren gesunden (EGW 123) Eutern eine lange Nutzungsdauer (133) haben. Weiterhin werden die gut mittelrahmigen (R 103) Töchter durch ihre überragenden Euter (127) überzeugen!

#### SPOILER 874735

Ein weiterer Neueinsteiger ist der Sputnik-Sohn SPOILER 874735, der aus einer bewährten und euterstarken Kuhfamilie hervorgeht. So ist seine Großmutter die Vollschwester zu unserem beliebten MILKA PP. SPOILER verfügt über einen guten gGZW von 141, einen hohen Milchwert (126) und hohen Fleischwert (118) sowie über bemerkenswerte Fitness von 121. Der Kalbinnenbulle (113) bringt schöne Töchter, die mit besten Eutern (132) versehen sind.

#### SATELLIT 855731

Der dritte Sputnik-Sohn im Bunde ist SATELLIT 855731 (MV Zeiger), der ebenfalls bei gGZW 141 liegt. Er begeistert als perfekter Doppelnutzungsbulle (MW 123, FW 127) und zeigt dabei eine gute Fitness (119). SATELLIT vereint eine gute Melkbarkeit (107) und Eutergesundheit (113). Seine mittelrahmigen Töchter (102) sind gut bemuskelt (111) und haben schöne Euter (117).

#### SCHILLER 880493

Der Senator-Sohn SCHILLER 880493 ist ein Enkel unseres ältesten Bullen im Stall, Sisyphus. Auf der Mutterseite überzeugt die Kuhfamilie mit noch fünf lebenden Generationen. Kein Wunder, dass SCHILLER mit ND 120 für langlebige Töchter sorgt. Sein gGZW ist mit 140 exzellent. In seiner bewundernswerten Fitness (126) sticht die Zellzahl mit 135 besonders heraus. SCHILLER-Töchter werden knapp mittelrahmig (R 94) sein und beste Euter (122) haben.

Die Kategorie der *natürlich hornlosen* Bullen wird immer umfangreicher und ist nun größer als die der gehörnten Bullen.

#### WITNESS PS 168240



Der Rekordbulle WITNESS PS 168240 steigt gekonnt als Listenführer in Höchstädt ein und kann sich international auf Platz drei aller Fleckviehbullen behaupten. Als einer der inter-

essantesten Wirbelwind PS-Söhne besticht er mit gGZW 150 und MW 128. Weiteres Highlight ist WITNESS PS Fitnessvererbung (136). Hier überzeugt vor allem die sehr gute Melkbarkeit (113) in Kombination mit überragender Zellzahl (123). Die Töchter des leichtkalbigen Bullen (Kvp. 115, Si. 80%) sind fruchtbar (FRW 128) und werden aus diesem Grund lange in den Ställen bleiben (ND 131). Gezogen ist WITNESS PS aus einer schönen Virginia-Tochter und bringt dadurch etwas selteneres Blut mit sich. Bei optimalem Rahmen (103) sind die Töchter durchschnittlich bemuskelt (100) und mit bestem Fundament (115) ausgestattet. Auch die Euter werden vollends überzeugen (E 118). Er wird voraussichtlich ab Mitte Mai 2024 mit den ersten Portionen verfügbar sein.

#### MENZEL PP 855799



Als weitere Neuvorstellung im Spitzensegment der *reinerbig hornlosen* Bullen dürfen wir MENZEL PP 855799 präsentieren. Er ist der beste Sohn von Monet PP, von dem es nur

wenige Besamungsbullen gibt. Dies macht MENZEL PP zusätzlich interessant. Seine Mutter ist eine sehr große Hatrick PP-Tochter, die mit einem enorm hohen schönen Euter begeistert.

MENZEL PP steht auf Platz zwei aller *reinerbig hornlosen* Fleckviehbullen mit gGZW 140 und MW 124 sowie mit einer überragenden Fitnessvererbung (124). Bei durchschnittlicher Melkbarkeit (99) erfreut der leichtkalbige Bulle (Kvp. 111; Si 80 %) mit einer hoch positiven Eutergesundheit (117) und der enorm hohen Nutzungsdauer von 125. Die rahmigen, gut bemuskelten MENZEL PP-Töchter werden mit ausgezeichneten Fundamenten und schönen Eutern ausgestattet sein (R 107; B 109; F 123; E 110). MENZEL PP wird ebenfalls ab Mitte Mai mit den ersten Portionen in die Ausgabe gehen.

#### HIMMELWEIT Pp 855533

Mit dem tollen Ergebnis von HIMMEL aus der Nachkommenschaftsprüfung sind wir umso glücklicher bereits einen *hornlosen* Himmel-Sohn namens HIMMELWEIT Pp 855533 mit gGZW 134 in unseren Reihen zu haben. HIMMELWEIT Pp wird ähnlich wie sein Vater viel Milch (MW 127, +1.457 kg), bei besser Fitness (112) vererben. Auch seine großrahmigen Töchter (R 122) werden auf guten Fundamenten (105) stehen und mit exzellenten Eutern (119) glänzen.

#### HORNLOSE ALLROUNDER

Mit MAJURO Pp 855642 (gGZW 132, MW 126), MEPHISTO Pp 863408 (gGZW 132, MW 123), WINTERFELL Pp 869850 (gGZW 132, MW 122) und WINTERWEIN PS 871573 (gGZW 132, MW 121) haben wir gleich vier beliebte *Hornlosbullen* mit Allrounderqualitäten. All diese Bullen bringen exterieurstarke Töchter mit idealen bis kräftigeren Zitzen und können breit eingesetzt werden.

#### WIEGAND PP 861637

Ein neuer Bulle ist der Wannabe PP-Sohn WIEGAND PP 861637, der aus einer sehr schönen Mcgyver-Tochter hervorgeht. WIEGAND PP kann mit gGZW 131 als Kalbinnenbulle (Kvp. 108, 79 % Si.) mit gutem Exterieur (R 109, B 98, F 111, E 117) gut eingesetzt werden.

#### WATSON PP 855732

Den gleichen gGZW von 131 hat WATSON PP 855732, ein weiterer Wannabe PP-Sohn. Er hat eine körperhafte Wuestensohn-Tochter als Mutter. Dieser *reinerbig hornlose* Jungbulle bringt mit +874 kg genügend Milch und punktet als Fitnessvererber mit 116. Die Töchter des Kalbinnenbullen (Kvp 114, 79 % Si.) werden auch aufgrund ihrer gesunden Euter (EGW 120) lange in den Ställen stehen (ND 116). Seine mittelrahmigen und gut bemuskelten Töchter haben schöne Euter mit kräftigeren Zitzen.

Wir sind glücklich und stolz, Ihnen ein derart hochwertiges und breites Angebot an Spitzenbullen für die neue Besamungssaison anbieten zu können. Viel Freude bei der richtigen Auswahl der neuen Bullen!

*Ihr Benjamin Köhnlein, Zucht & Beratung*

#### MAIGOLD PS 855778



Ebenfalls neu und ab Mai verfügbar ist mit MAIGOLD PS 855778 ein interessanter Milford PS-Sohn aus Sido aus Hero. Er startet mit gGZW 139, gutem MW von 127, starkem

FW von 116 und passender FIT von 114. Im fehlerfreiem Vererbungsprofil des typvollen Jungbullen besticht die exzellente Exterieurvererbung (R 111, B 99, F 113, E 123).

#### MERGUR PS 855686

MERGUR PS 855686 hält seinen gGZW mit 139 stabil und punktet mit MW 126, FW 113 und FIT 119. Aufgrund seiner Vererbung mit gutem Exterieur (R 105, B 99, F 113, E 114) kann er als Allrounder breit eingesetzt werden.

#### WILLERS PP 874764

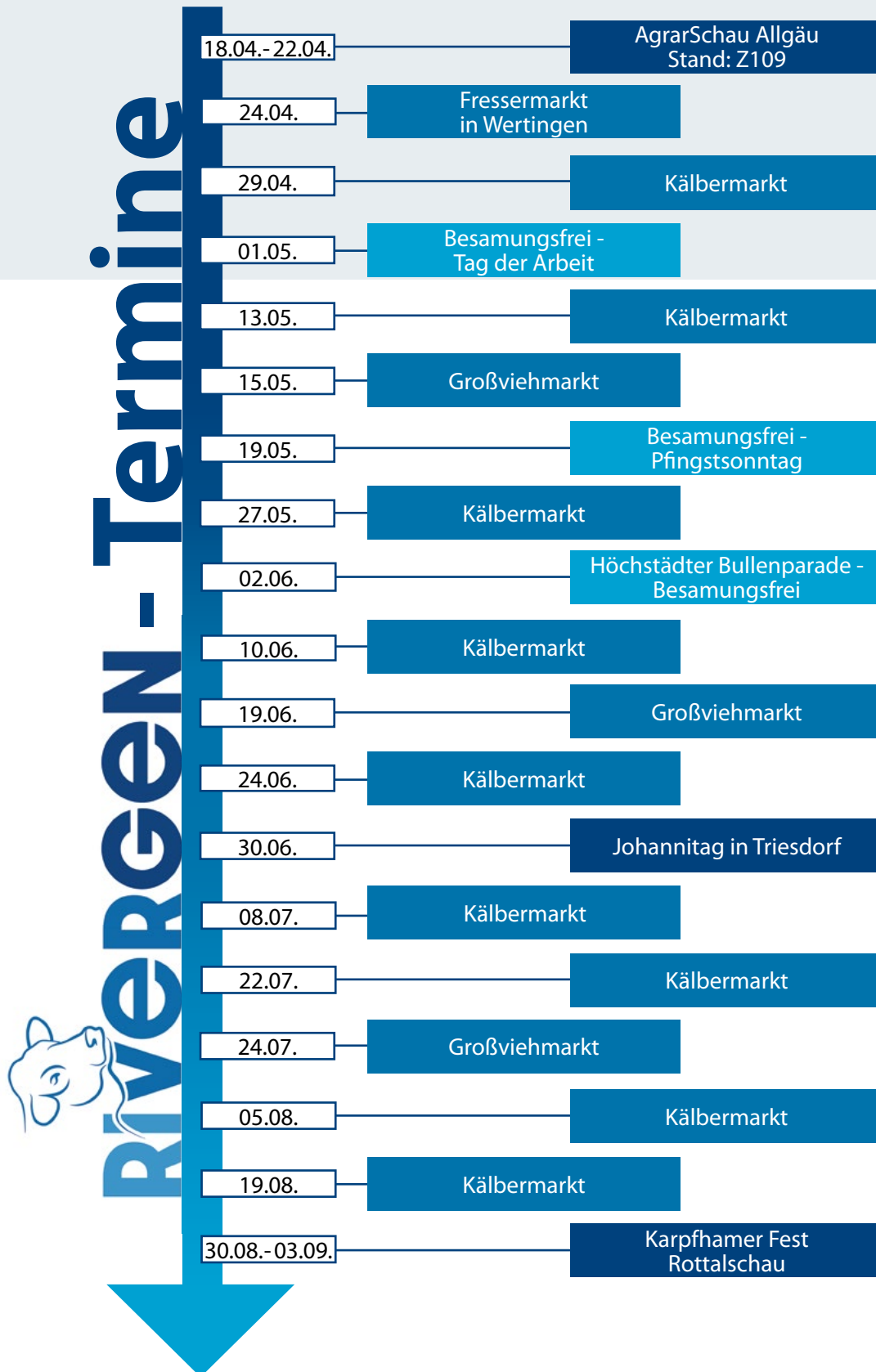


Neu in die Ausgabe geht der *reinerbig hornlose* Wirbelwind PS-Sohn WILLERS PP 874764, der aus einer sehr schönen Vidi Pp-Tochter gezogen ist. Mit gGZW 136,

MW 122, FW 110 und FIT 121 reiht er sich weit oben unter den *reinerbig hornlosen* Vererbern ein. Seine braven Töchter (MVH 104) haben sehr gesunde Euter (EGW 122). Auch WILLERS PP überzeugt mit gutem Exterieur (R 108, B 102, F 107, E 116).



# Der Sommer wird ereignisreich



Das erste Mal unter neuem Namen, aber in gewohnter Weise, organisieren wir als RiVerGen e. V. eine zweitägige Züchterlehrfahrt.

**Termine sind 21./22. Juni 2024 und 06./07. September 2024  
(jeweils Freitag/Samstag)**

## PROGRAMM:

### Freitag:

- Abfahrt in Wertingen ca. 6:30 Uhr. Zustieg in Donauwörth und Gersthofen möglich.
- Weiterfahrt ins Honigdorf Seeg, mit Führung durch die Erlebnisimkerei und Bienenhaus. Dort wird uns auch ein Frühstück/Brotzeit kredenzt.
- Weiterfahrt nach Oberstdorf. Dort Besichtigung mit Führung der Skisprungsarena.
- Anschließend Mittagessen in der Erdinger Sportalp (direkt an der Skisprungschanze)
- Besichtigung des Braunvieh-Zuchtbetriebes Göhl in Oberstdorf.
- Weiterfahrt nach Holzgau im Lechtal.
- Zimmerbezug
- Zeit zur freien Verfügung, mit der Möglichkeit, einer kurzen Wanderung zu einer der längsten Hängebrücken Österreichs.
- Gemeinsames Abendessen im Hotel Vera Monti

### Samstag:

- Besichtigung der Stricker's Kleinbrauerei mit Verköstigung in der Dorf Alm.
- Weiterfahrt nach Bach, dort mit der Jöchelspitzbahn (Gondel) zur Bergstation auf 1800 m. Mittagessen auf der Sonnenalm, mit der Möglichkeit zu einer kleinen Wanderung auf dem Botanischen Lehrpfad zum Lachenkopf.
- Weiterfahrt nach Baisweil. Besichtigung Hof Burgösch, großer Fresser Erzeuger und Kunde von RiVerGen.
- Gemeinsames Abendessen auf der Heimfahrt
- Rückkehr in Wertingen ca. 21:00 Uhr.

Da die Schanzentürme der Skisprungsarena bequem mit dem Aufzug erreicht werden können und sich die Bergstation der Jöchelspitzbahn unmittelbar an der Sonnenalm befindet, müssen keine großen Strecken zu Fuß zurückgelegt werden. Auch eine Fahrt zur Hängebrücke in Holzgau ist möglich.

Die Kosten für die Fahrt belaufen sich auf ca. 190 € pro Person.

Im Preis inbegriffen sind:  
Busfahrt, Übernachtung mit Frühstück und Abendessen, Brotzeit in Seeg, Bergbahn, sowie alle Eintritte und Führungen.

Da die Teilnehmerzahl je Fahrttermin auf 45 Personen begrenzt ist, bitten wir um baldmöglichste Anmeldung (spätestens bis 15. Mai).

Die Vormerkung erfolgt in der Reihenfolge der verbindlichen Anmeldungen.

Anmeldung in der Herdbuchstelle Wertingen unter 08272 80062180, mit Angabe des Termines und der Personenzahl.

Bei Fragen zur Fahrt, bitte bei Hans Schwarz (08272 80062182 od. 0171 3881987) melden.

Wir hoffen, ein ansprechendes Programm zusammengestellt zu haben und freuen uns auf eure Anmeldungen. Genaue Abfahrtszeiten werden den Teilnehmern schriftlich mitgeteilt.

# 02.06.2024 um 10:30 Uhr Höchstädter Bullenparade



Mittagstisch:  
Ochs am  
Spieß

**RiVerGen e.V.**

Ensbachstr. 17 | 89420 Höchstädt

Tel. 09074 9559 0 | [www.rivergen.de](http://www.rivergen.de)

  
RINDER | VERMARKTUNG | GENETIK

[www.klauenpflege.de](http://www.klauenpflege.de)



Höchstädter Klauenpflege  
EIN STARKER AUFTRITT

**NACHHALTIG  
EFFIZIENT  
KOMPETENT  
GESUND**



Höchstädter Klauenpflege GmbH  
89 420 Höchstädt · Telefon 0 90 74 - 95 59 20

# Eintracht

**gGZW 148 75 %**

**MW 135 84 %**  
**FW 113 72 %**  
**FIT 119 80 %**



Mutter Ferrero, 1. Laktation

**HB-NR. 855595 · LOM: 276000957626415 · B-KASEIN A1A2 · TRIPLE A 546321 · GJV**  
**MILCHLEISTUNG MIT HOHEN INHALTSSTOFFEN · MELKBARKEIT · IDEALE ZITZEN**

MILCH							
Tiere	HD	Milch kg	Fett %	Fett kg	Eiweiß %	Eiweiß kg	
Zuchtwert		<b>+842</b>	<b>+0,35</b>	<b>+67</b>	<b>+0,07</b>	<b>+36</b>	

FLEISCH			
Nettozunahmen	115	Ausschlachtung	109
Handelsklasse	109		

FITNESS			
Kalbeverl. pat. 80%	104	Kalbeverlauf mat.	98
Fruchtbarkeitswert	112	Zysten	105
Eutergesundheitsw.	118	Zellzahl	112
Melkbarkeit	129	Melkverhalten	100
Nutzungsdauer	111	Milchfieber	105
Klauengesundheit	87	Leist.steigerung	105

**ÖKOLOGISCHER ZUCHTWERT 136**

**ABSTAMMUNG · \*15.07.22 · ET**

Epik	Edelstein	Etoscha	<b>Züchter</b> Popp GbR Berolzheimer
	Beatrix	Herzschlag	
Ferrero	Midwest	Mint	
	Fila	Mandrin	

EXTERIEUR		0 Töchter			
Merkmal / Relativzuchtwert		88	100	112	124
<b>Rahmen</b>	<b>96</b>	[Progression bar]			
<b>Bemuskelung</b>	<b>99</b>	[Progression bar]			
<b>Fundament</b>	<b>96</b>	[Progression bar]			
<b>Euter</b>	<b>116</b>	[Progression bar]			
Kreuzhöhe	94	klein	[Progression bar]		groß
Körperlänge	95	kurz	[Progression bar]		lang
Hüftbreite	99	schmal	[Progression bar]		breit
Rumpftiefe	97	seicht	[Progression bar]		tief
Beckenneigung	104	eben	[Progression bar]		abfallend
Sprg.winkelung	97	steil	[Progression bar]		säbelbeinig
Sprg.ausprägung	96	voll	[Progression bar]		trocken
Fessel	100	durchtrittig	[Progression bar]		steil
Trachten	100	niedrig	[Progression bar]		hoch
Voreuterlänge	113	kurz	[Progression bar]		lang
Sch.euterlänge	99	kurz	[Progression bar]		viel
Voreuteraufhängung	112	locker	[Progression bar]		fest
Zentralband	106	schwach	[Progression bar]		stark
Euterboden	109	tief	[Progression bar]		hoch
Strichlänge	100	kurz	[Progression bar]		lang
Strichdicke	97	dünn	[Progression bar]		dick
Strichplatz vorne	95	außen	[Progression bar]		innen
Strichplatz hinten	100	außen	[Progression bar]		innen
Strichstellung hinten	106	nach außen	[Progression bar]		nach innen
Euterreinheit	98	unrein	[Progression bar]		rein
gewünschter Bereich		[Progression bar]			

**HÖCHST klassig**

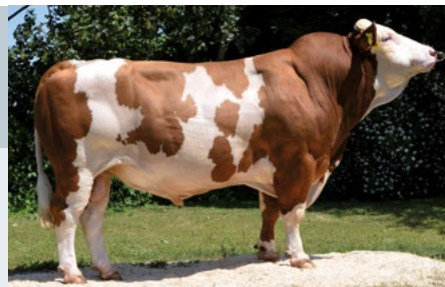
AMS



# Zeiger

**gGZW 142 97 %**

**MW 119 99 %**  
**FW 122 99 %**  
**FIT 120 96 %**



Tochter Katar, 1. Laktation

**HB-NR. 854444 · LOM: 276000954382886 · B-KASEIN A1A1 · TRIPLE A 564132 · NKG**  
**NACHKOMMEN GEPRÜFT NUMMER EINS · DOPPELNUTZUNG · FITNESS**

MILCH							
Tiere	HD	Milch kg	Fett %	Fett kg	Eiweiß %	Eiweiß kg	
Zuchtwert		<b>+758</b>	<b>+0,01</b>	<b>+32</b>	<b>-0,03</b>	<b>+23</b>	
1. Lak.	<b>77</b>	<b>9642</b>	<b>8.390</b>	<b>3,97</b>	<b>333</b>	<b>3,52</b>	

FLEISCH			
Nettozunahmen	118	Ausschlachtung	124
Handelsklasse	108		

FITNESS			
Kalbeverl. pat. 99%	91	Kalbeverlauf mat.	105
Fruchtbarkeitswert	112	Zysten	109
Eutergesundheitsw.	126	Zellzahl	128
Melkbarkeit	97	Melkverhalten	107
Nutzungsdauer	109	Milchfieber	101
Klauengesundheit	91	Leist.steigerung	115

**ÖKOLOGISCHER ZUCHTWERT 138**

**ABSTAMMUNG · \*16.10.18 · ET**

Zazu	Zepter	Zaspin	<b>Züchter</b> Schürer-Hammon GbR Lehmingen
	Fariyna	Watt	
Lamera	Herzschlag	Hutera	
	Lamore	Watt	

EXTERIEUR		462 Töchter			
Merkmal / Relativzuchtwert		88	100	112	124
<b>Rahmen</b>	<b>100</b>	[Progression bar]			
<b>Bemuskelung</b>	<b>102</b>	[Progression bar]			
<b>Fundament</b>	<b>106</b>	[Progression bar]			
<b>Euter</b>	<b>104</b>	[Progression bar]			
Kreuzhöhe	97	klein	[Progression bar]		groß
Körperlänge	103	kurz	[Progression bar]		lang
Hüftbreite	110	schmal	[Progression bar]		breit
Rumpftiefe	99	seicht	[Progression bar]		tief
Beckenneigung	103	eben	[Progression bar]		abfallend
Sprg.winkelung	102	steil	[Progression bar]		säbelbeinig
Sprg.ausprägung	101	voll	[Progression bar]		trocken
Fessel	98	durchtrittig	[Progression bar]		steil
Trachten	103	niedrig	[Progression bar]		hoch
Voreuterlänge	95	kurz	[Progression bar]		lang
Sch.euterlänge	108	kurz	[Progression bar]		viel
Voreuteraufhängung	99	locker	[Progression bar]		fest
Zentralband	104	schwach	[Progression bar]		stark
Euterboden	107	tief	[Progression bar]		hoch
Strichlänge	102	kurz	[Progression bar]		lang
Strichdicke	91	dünn	[Progression bar]		dick
Strichplatz vorne	97	außen	[Progression bar]		innen
Strichplatz hinten	100	außen	[Progression bar]		innen
Strichstellung hinten	91	nach außen	[Progression bar]		nach innen
Euterreinheit	102	unrein	[Progression bar]		rein
gewünschter Bereich		[Progression bar]			

**HÖCHST interessant**



AMS



# Scotty

**g GZW 147 74 %**

**MW 122 84 %**  
**FW 119 71 %**  
**FIT 133 79 %**

**HÖCHST  
klassig**

**HB-NR. 880575 · LOM: 276000958220414 · B-KASEIN A1A2 · GJV**  
**LANGLEBIGE KUHFAMILIE · FITNESS · EXTERIEUR**

MILCH							
Tiere	HD	Milch kg	Fett %	Fett kg	Eiweiß %	Eiweiß kg	
Zuchtwert		<b>+603</b>	<b>+0,17</b>	<b>+40</b>	<b>+0,03</b>	<b>+23</b>	

FLEISCH			
Nettozunahmen	<b>116</b>	Ausschlachtung	<b>121</b>
		Handelsklasse	<b>107</b>

FITNESS			
Kalbeverl. pat. 80%	<b>100</b>	Kalbeverlauf mat.	<b>111</b>
Fruchtbarkeitswert	<b>119</b>	Zysten	<b>114</b>
Eutergesundheitsw.	<b>123</b>	Zellzahl	<b>121</b>
Melkbarkeit	<b>96</b>	Melkverhalten	<b>105</b>
Nutzungsdauer	<b>133</b>	Milchfieber	
Klauengesundheit	<b>102</b>	Leist.steigerung	<b>105</b>

**ÖKOLOGISCHER ZUCHTWERT 144**

**ABSTAMMUNG · \*02.01.23 · ET**

			Züchter
Sputnik	Spartacus	Sehrgut	Busch GbR
	Susi	Varta	
Edelperle	Zeiger	Zazu	Hechlingen
	Edle	Waban	

EXTERIEUR		0 Töchter			
Merkmal / Relativzuchtwert		88	100	112	124
<b>Rahmen 103</b>		[Bar chart]			
<b>Bemuskelung 104</b>		[Bar chart]			
<b>Fundament 107</b>		[Bar chart]			
<b>Euter 127</b>		[Bar chart]			
Kreuzhöhe <b>103</b>	klein	[Bar chart]			
Körperlänge <b>104</b>	kurz	[Bar chart]			
Hüftbreite <b>109</b>	schmal	[Bar chart]			
Rumpftiefe <b>100</b>	seicht	[Bar chart]			
Beckenneigung <b>88</b>	eben	[Bar chart]			
Sprg.winkelung <b>96</b>	steil	[Bar chart]			
Sprg.ausprägung <b>100</b>	voll	[Bar chart]			
Fessel <b>101</b>	durchtrittig	[Bar chart]			
Trachten <b>103</b>	niedrig	[Bar chart]			
Voreuterlänge <b>101</b>	kurz	[Bar chart]			
Sch.euterlänge <b>110</b>	kurz	[Bar chart]			
Voreuteraufhängung <b>116</b>	locker	[Bar chart]			
Zentralband <b>108</b>	schwach	[Bar chart]			
Euterboden <b>118</b>	tief	[Bar chart]			
Strichlänge <b>103</b>	kurz	[Bar chart]			
Strichdicke <b>86</b>	dünn	[Bar chart]			
Strichplatz vorne <b>126</b>	außen	[Bar chart]			
Strichplatz hinten <b>114</b>	außen	[Bar chart]			
Strichstellung hinten <b>114</b>	nach außen	[Bar chart]			
Euterreinheit <b>103</b>	unrein	[Bar chart]			
gewünschter Bereich		[Bar chart]			



Mutter Edelperle, 1. Laktation



Scotty

# Spoiler

**gGZW 141 74 %**

**MW 126 84 %**  
**FW 118 71 %**  
**FIT 121 78 %**



Mutter Inge Pp. 1. Laktation

**HB-NR. 874735 · LOM: 276000957672781 · B-KASEIN A2A2 · TRIPLE A 564132 · GJV**  
**EXTERIEURSTARKE KUHFAMILIE · LEICHTKALBIG · DOPPELNUTZUNG**

MILCH							
Tiere	HD	Milch kg	Fett %	Fett kg	Eiweiß %	Eiweiß kg	
Zuchtwert		<b>+903</b>	<b>+0,04</b>	<b>+41</b>	<b>+0,00</b>	<b>+31</b>	

FLEISCH			
Nettozunahmen	123	Ausschlachtung	112
Handelsklasse	<b>109</b>		

FITNESS			
Kalbeverl. pat. 79%	<b>113</b>	Kalbeverlauf mat.	<b>105</b>
Fruchtbarkeitswert	<b>115</b>	Zysten	<b>109</b>
Eutergesundheitsw.	<b>118</b>	Zellzahl	<b>117</b>
Melkbarkeit	<b>103</b>	Melkverhalten	<b>104</b>
Nutzungsdauer	<b>121</b>	Milchfieber	
Klauengesundheit	<b>94</b>	Leist.steigerung	<b>103</b>

**ÖKOLOGISCHER ZUCHTWERT 137**

ABSTAMMUNG · *09.12.22 · ET			
Sputnik	Spartacus	Sehrgut	<b>Züchter</b> Hans und Maria Estelmann, Gerolfing
	Susi	Varta	
Inge Pp*	Victim PP*	Volary P*S	
	Irene Pp*	Manolo Pp*	

EXTERIEUR		0 Töchter			
Merkmal / Relativzuchtwert		88	100	112	124
<b>Rahmen</b>	<b>103</b>	[Bar chart]			
<b>Bemuskelung</b>	<b>102</b>	[Bar chart]			
<b>Fundament</b>	<b>105</b>	[Bar chart]			
<b>Euter</b>	<b>132</b>	[Bar chart]			
Kreuzhöhe	<b>99</b>	klein			groß
Körperlänge	<b>106</b>	kurz			lang
Hüftbreite	<b>109</b>	schmal			breit
Rumpftiefe	<b>103</b>	seicht			tief
Beckenneigung	<b>83</b>	eben			abfallend
Sprg.winkelung	<b>112</b>	steil			säbelbeinig
Sprg.ausprägung	<b>104</b>	voll			trocken
Fessel	<b>101</b>	durchtrittig			steil
Trachten	<b>95</b>	niedrig			hoch
Voreuterlänge	<b>119</b>	kurz			lang
Sch.euterlänge	<b>109</b>	kurz			viel
Voreuteraufhängung	<b>112</b>	locker			fest
Zentralband	<b>119</b>	schwach			stark
Euterboden	<b>109</b>	tief			hoch
Strichlänge	<b>94</b>	kurz			lang
Strichdicke	<b>87</b>	dünn			dick
Strichplatz vorne	<b>134</b>	außen			innen
Strichplatz hinten	<b>131</b>	außen			innen
Strichstellung hinten	<b>127</b>	nach außen			nach innen
Euterreinheit	<b>102</b>	unrein			rein
gewünschter Bereich		[Bar chart]			

**HÖCHST  
klassig**



# Satellit

**gGZW 141 74 %**

**MW 123 84 %**  
**FW 127 71 %**  
**FIT 119 79 %**



Mutter Havane, 1. Laktation

**HB-NR. 855731 · LOM: 276000958328110 · B-KASEIN A1A2 · GJV**  
**FLEISCHWERT · FITNESS · ALLROUNDER**

MILCH							
Tiere	HD	Milch kg	Fett %	Fett kg	Eiweiß %	Eiweiß kg	
Zuchtwert		<b>+980</b>	<b>-0,08</b>	<b>+33</b>	<b>-0,04</b>	<b>+30</b>	

FLEISCH			
Nettozunahmen	124	Ausschlachtung	121
Handelsklasse	<b>118</b>		

FITNESS			
Kalbeverl. pat. 80%	<b>106</b>	Kalbeverlauf mat.	<b>96</b>
Fruchtbarkeitswert	<b>110</b>	Zysten	<b>110</b>
Eutergesundheitsw.	<b>113</b>	Zellzahl	<b>112</b>
Melkbarkeit	<b>107</b>	Melkverhalten	<b>101</b>
Nutzungsdauer	<b>119</b>	Milchfieber	
Klauengesundheit	<b>96</b>	Leist.steigerung	<b>104</b>

**ÖKOLOGISCHER ZUCHTWERT 136**

ABSTAMMUNG · *27.12.22 · ET			
Sputnik	Spartacus	Sehrgut	<b>Züchter</b> Busch GbR Hechlingen
	Susi	Varta	
Havane	Zeiger	Zazu	
	Havanna	Imperativ	

EXTERIEUR		0 Töchter			
Merkmal / Relativzuchtwert		88	100	112	124
<b>Rahmen</b>	<b>102</b>	[Bar chart]			
<b>Bemuskelung</b>	<b>111</b>	[Bar chart]			
<b>Fundament</b>	<b>104</b>	[Bar chart]			
<b>Euter</b>	<b>117</b>	[Bar chart]			
Kreuzhöhe	<b>101</b>	klein			groß
Körperlänge	<b>103</b>	kurz			lang
Hüftbreite	<b>107</b>	schmal			breit
Rumpftiefe	<b>104</b>	seicht			tief
Beckenneigung	<b>92</b>	eben			abfallend
Sprg.winkelung	<b>100</b>	steil			säbelbeinig
Sprg.ausprägung	<b>91</b>	voll			trocken
Fessel	<b>104</b>	durchtrittig			steil
Trachten	<b>106</b>	niedrig			hoch
Voreuterlänge	<b>103</b>	kurz			lang
Sch.euterlänge	<b>105</b>	kurz			viel
Voreuteraufhängung	<b>102</b>	locker			fest
Zentralband	<b>119</b>	schwach			stark
Euterboden	<b>106</b>	tief			hoch
Strichlänge	<b>88</b>	kurz			lang
Strichdicke	<b>87</b>	dünn			dick
Strichplatz vorne	<b>121</b>	außen			innen
Strichplatz hinten	<b>120</b>	außen			innen
Strichstellung hinten	<b>119</b>	nach außen			nach innen
Euterreinheit	<b>101</b>	unrein			rein
gewünschter Bereich		[Bar chart]			

**HÖCHST  
klassig**



# Hashtag

**gGZW 140 95 %**

**MW 127 99 %**  
**FW 121 99 %**  
**FIT 108 94 %**



Tochter Hayat, 1. Laktation

**HB-NR. 874000 · LOM: 276000954210676 · B-KASEIN A2A2 · TRIPLE A 432561 · NKG**  
**LEICHTKALBIG · DOPPELNUTZUNG · FUNDAMENT**

MILCH							
	Tiere	HD	Milch kg	Fett %	Fett kg	Eiweiß %	Eiweiß kg
Zuchtwert			<b>+1.266</b>	<b>-0,06</b>	<b>+46</b>	<b>-0,12</b>	<b>+33</b>
100 Tage	<b>245</b>	<b>9602</b>	<b>3.047</b>	<b>3,92</b>	<b>119</b>	<b>3,22</b>	<b>98</b>

FLEISCH			
Nettozunahmen	<b>125</b>	Ausschlachtung	<b>118</b>
		Handelsklasse	<b>109</b>

FITNESS			
Kalbeverl. pat. 99%	<b>109</b>	Kalbeverlauf mat.	<b>106</b>
Fruchtbarkeitswert	<b>101</b>	Zysten	<b>105</b>
Eutergesundheitsw.	<b>110</b>	Zellzahl	<b>111</b>
Melkbarkeit	<b>107</b>	Melkverhalten	<b>101</b>
Nutzungsdauer	<b>108</b>	Milchfieber	<b>99</b>
Klauengesundheit	<b>107</b>	Leist. steigerung	<b>103</b>

**ÖKOLOGISCHER ZUCHTWERT 133**

**ABSTAMMUNG · \*27.03.19 · ET**

Hayabusa	Herzschlag	Hutera	<b>Züchter</b> Hans und Maria Estelmann, Gerolfing
	Anica	Zaspin	
Maxima	Mandrin	Mandarin	
	Miami	Manigo	

EXTERIEUR		236 Töchter			
Merkmal / Relativzuchtwert		88	100	112	124
<b>Rahmen</b>	<b>111</b>	[Bar chart]			
<b>Bemuskelung</b>	<b>101</b>	[Bar chart]			
<b>Fundament</b>	<b>115</b>	[Bar chart]			
<b>Euter</b>	<b>107</b>	[Bar chart]			
Kreuzhöhe	<b>112</b>	klein			groß
Körperlänge	<b>109</b>	kurz			lang
Hüftbreite	<b>105</b>	schmal			breit
Rumpftiefe	<b>105</b>	seicht			tief
Beckenneigung	<b>105</b>	eben			abfallend
Sprg.winkelung	<b>96</b>	steil			säbelbeinig
Sprg.ausprägung	<b>111</b>	voll			trocken
Fessel	<b>107</b>	durchtrittig			steil
Trachten	<b>106</b>	niedrig			hoch
Voreuterlänge	<b>106</b>	kurz			lang
Sch.euterlänge	<b>109</b>	kurz			viel
Voreuteraufhängung	<b>96</b>	locker			fest
Zentralband	<b>103</b>	schwach			stark
Euterboden	<b>105</b>	tief			hoch
Strichlänge	<b>94</b>	kurz			lang
Strichdicke	<b>98</b>	dünn			dick
Strichplatz vorne	<b>87</b>	außen			innen
Strichplatz hinten	<b>97</b>	außen			innen
Strichstellung hinten	<b>108</b>	nach außen			nach innen
Euterreinheit	<b>103</b>	unrein			rein
gewünschter Bereich		[Bar chart]			

**HÖCHST klassig**



# Schiller

**gGZW 140 75 %**

**MW 122 84 %**  
**FW 111 72 %**  
**FIT 126 80 %**



Mutter Edelperle, 1. Laktation

**HB-NR. 880493 · LOM: 276000958328088 · B-KASEIN A1A1 · GJV**  
**LANGLEBIGE KUHfamilie · FITNESS · EUTER**

MILCH							
	Tiere	HD	Milch kg	Fett %	Fett kg	Eiweiß %	Eiweiß kg
Zuchtwert			<b>+900</b>	<b>-0,03</b>	<b>+35</b>	<b>-0,04</b>	<b>+27</b>

FLEISCH			
Nettozunahmen	<b>104</b>	Ausschlachtung	<b>115</b>
		Handelsklasse	<b>104</b>

FITNESS			
Kalbeverl. pat. 80%	<b>104</b>	Kalbeverlauf mat.	<b>103</b>
Fruchtbarkeitswert	<b>107</b>	Zysten	<b>104</b>
Eutergesundheitsw.	<b>132</b>	Zellzahl	<b>135</b>
Melkbarkeit	<b>104</b>	Melkverhalten	<b>106</b>
Nutzungsdauer	<b>120</b>	Milchfieber	<b>106</b>
Klauengesundheit	<b>99</b>	Leist. steigerung	<b>106</b>

**ÖKOLOGISCHER ZUCHTWERT 136**

**ABSTAMMUNG · \*03.12.22 · ET**

Senator	Sisyphus	Symposium	<b>Züchter</b> Busch GbR Hechlingen
	Alma	Manigo	
Edelperle	Zeiger	Zazu	
	Edle	Waban	

EXTERIEUR		0 Töchter			
Merkmal / Relativzuchtwert		88	100	112	124
<b>Rahmen</b>	<b>94</b>	[Bar chart]			
<b>Bemuskelung</b>	<b>101</b>	[Bar chart]			
<b>Fundament</b>	<b>108</b>	[Bar chart]			
<b>Euter</b>	<b>122</b>	[Bar chart]			
Kreuzhöhe	<b>94</b>	klein			groß
Körperlänge	<b>96</b>	kurz			lang
Hüftbreite	<b>97</b>	schmal			breit
Rumpftiefe	<b>92</b>	seicht			tief
Beckenneigung	<b>107</b>	eben			abfallend
Sprg.winkelung	<b>98</b>	steil			säbelbeinig
Sprg.ausprägung	<b>105</b>	voll			trocken
Fessel	<b>97</b>	durchtrittig			steil
Trachten	<b>106</b>	niedrig			hoch
Voreuterlänge	<b>96</b>	kurz			lang
Sch.euterlänge	<b>110</b>	kurz			viel
Voreuteraufhängung	<b>110</b>	locker			fest
Zentralband	<b>106</b>	schwach			stark
Euterboden	<b>116</b>	tief			hoch
Strichlänge	<b>103</b>	kurz			lang
Strichdicke	<b>92</b>	dünn			dick
Strichplatz vorne	<b>107</b>	außen			innen
Strichplatz hinten	<b>114</b>	außen			innen
Strichstellung hinten	<b>122</b>	nach außen			nach innen
Euterreinheit	<b>104</b>	unrein			rein

**HÖCHST klassig**





# Wasserspiel

**gGZW 136 79 %**

**MW 129 87 %**  
**FW 95 79 %**  
**FIT 119 83 %**



Mutter Starlight, 1. Laktation

**HB-NR. 866130 · LOM: 276000956442856 · B-KASEIN A1A2 · TRIPLE A 423651 · GJV**  
**LEICHTKALBIG · PERFEKTES EXTERIEUR · EXZELLENT KUH FAMILIE**

MILCH							
Tiere	HD	Milch kg	Fett %	Fett kg	Eiweiß %	Eiweiß kg	
Zuchtwert		<b>+1.105</b>	<b>-0,03</b>	<b>+43</b>	<b>+0,01</b>	<b>+39</b>	

FLEISCH			
Nettozunahmen	97	Ausschlachtung	94
Handelsklasse	98		

FITNESS			
Kalbeverl. pat. 99%	109	Kalbeverlauf mat.	107
Fruchtbarkeitswert	100	Zysten	96
Eutergesundheitsw.	124	Zellzahl	125
Melkbarkeit	96	Melkverhalten	99
Nutzungsdauer	120	Milchfieber	102
Klauengesundheit	99		
Vitalitätswert	104	Fr. Fruchtbkst.	96
Mastitis	116	Persistenz	111
Leist. Steigerung	115		

**ÖKOLOGISCHER ZUCHTWERT 133**

**ABSTAMMUNG · \*24.06.21 · ET**

Züchter		
Wettiner	Waban	Wille
	Marina	Raldi
Starlight	Hokuspokus	Hurly
	Sternal	Epinal

Andreas Bernhart  
Rottner

EXTERIEUR		0 Töchter			
Merkmal / Relativzuchtwert		88	100	112	124
<b>Rahmen</b>	<b>98</b>	[Bar chart]			
<b>Bemuskelung</b>	<b>98</b>	[Bar chart]			
<b>Fundament</b>	<b>110</b>	[Bar chart]			
<b>Euter</b>	<b>113</b>	[Bar chart]			
Kreuzhöhe	99	klein			groß
Körperlänge	97	kurz			lang
Hüftbreite	95	schmal			breit
Rumpftiefe	103	seicht			tief
Beckenneigung	95	eben			abfallend
Sprg.winkelung	97	steil			säbelbeinig
Sprg.ausprägung	107	voll			trocken
Fessel	105	durchtrittig			steil
Trachten	105	niedrig			hoch
Voreuterlänge	102	kurz			lang
Sch.euterlänge	102	kurz			viel
Voreuteraufhängung	105	locker			fest
Zentralband	107	schwach			stark
Euterboden	104	tief			hoch
Strichlänge	109	kurz			lang
Strichdicke	99	dünn			dick
Strichplatz vorne	117	außen			innen
Strichplatz hinten	100	außen			innen
Strichstellung hinten	99	nach außen			nach innen
Euterreinheit	109	unrein			rein
gewünschter Bereich		[Bar chart]			

**HÖCHST klassig**



# Wildwechsel

**gGZW 136 76 %**

**MW 127 85 %**  
**FW 107 76 %**  
**FIT 114 81 %**



Mutter Sally, 1. Laktation

**HB-NR. 861404 · LOM: 276000957393652 · B-KASEIN A1A1 · GJV**  
**MILCHLEISTUNG · TOP EXTERIEUR · ALLROUNDER**

MILCH							
Tiere	HD	Milch kg	Fett %	Fett kg	Eiweiß %	Eiweiß kg	
Zuchtwert		<b>+1.285</b>	<b>-0,16</b>	<b>+38</b>	<b>-0,08</b>	<b>+37</b>	

FLEISCH			
Nettozunahmen	114	Ausschlachtung	108
Handelsklasse	98		

FITNESS			
Kalbeverl. pat. 81%	108	Kalbeverlauf mat.	100
Fruchtbarkeitswert	102	Zysten	105
Eutergesundheitsw.	116	Zellzahl	116
Melkbarkeit	119	Melkverhalten	101
Nutzungsdauer	114	Milchfieber	102
Klauengesundheit	101		
Vitalitätswert	107	Fr. Fruchtbkst.	100
Mastitis	107	Persistenz	103
Leist. Steigerung	102		

**ÖKOLOGISCHER ZUCHTWERT 130**

**ABSTAMMUNG · \*10.04.22 · ET**

Züchter		
Warlock	Weissensee	Waban
	Gudera	Hugoboss
Sally	Hermelin	Herzschlag
	Sally	Miraculix

Georg GbR, Bolzwang

EXTERIEUR		0 Töchter			
Merkmal / Relativzuchtwert		88	100	112	124
<b>Rahmen</b>	<b>118</b>	[Bar chart]			
<b>Bemuskelung</b>	<b>94</b>	[Bar chart]			
<b>Fundament</b>	<b>107</b>	[Bar chart]			
<b>Euter</b>	<b>118</b>	[Bar chart]			
Kreuzhöhe	123	klein			groß
Körperlänge	112	kurz			lang
Hüftbreite	100	schmal			breit
Rumpftiefe	113	seicht			tief
Beckenneigung	112	eben			abfallend
Sprg.winkelung	92	steil			säbelbeinig
Sprg.ausprägung	101	voll			trocken
Fessel	104	durchtrittig			steil
Trachten	106	niedrig			hoch
Voreuterlänge	109	kurz			lang
Sch.euterlänge	110	kurz			viel
Voreuteraufhängung	104	locker			fest
Zentralband	113	schwach			stark
Euterboden	115	tief			hoch
Strichlänge	100	kurz			lang
Strichdicke	90	dünn			dick
Strichplatz vorne	106	außen			innen
Strichplatz hinten	115	außen			innen
Strichstellung hinten	114	nach außen			nach innen
Euterreinheit	101	unrein			rein
gewünschter Bereich		[Bar chart]			

**HÖCHST klassig**



# Montreal

**gGZW 130 87 %**

**MW 113 95 %**  
**FW 117 96 %**  
**FIT 116 86 %**



Tochter Rowenna, 1. Laktation

**HB-NR. 854634 · LOM: 276000955035061 · B-KASEIN A1A2 · NKG**  
**LEICHTKALBIG · EUTER · EUTERGESUNDHEIT**

MILCH							
	Tiere	HD	Milch kg	Fett %	Fett kg	Eiweiß %	Eiweiß kg
Zuchtwert			<b>+677</b>	<b>-0,20</b>	<b>+11</b>	<b>+0,00</b>	<b>+24</b>
100 Tage	<b>36</b>	<b>9015</b>	<b>2.928</b>	<b>3,83</b>	<b>112</b>	<b>3,32</b>	<b>97</b>

FLEISCH			
Nettozunahmen	<b>107</b>	Ausschlachtung	<b>120</b>
		Handelsklasse	<b>110</b>

FITNESS			
Kalbeverl. pat. 97%	<b>109</b>	Kalbeverlauf mat.	<b>107</b>
Fruchtbarkeitswert	<b>98</b>	Zysten	<b>103</b>
Eutergesundheitsw.	<b>122</b>	Zellzahl	<b>118</b>
Melkbarkeit	<b>93</b>	Melkverhalten	<b>105</b>
Nutzungsdauer	<b>118</b>	Milchfieber	<b>104</b>
Klauengesundheit	<b>96</b>	Leist. steigerung	<b>112</b>

**ÖKOLOGISCHER ZUCHTWERT 130**

**ABSTAMMUNG · \*28.05.19**

Melbourne	Montelino	Manton	<b>Züchter</b> Georg Herreiner Unterbissingen
	Rita	Everest	
Hariba	Raldi	GS Rau	
	Hummel	Hutera	

EXTERIEUR		25 Töchter			
Merkmal / Relativzuchtwert		88	100	112	124
<b>Rahmen</b>	<b>90</b>	[Bar chart]			
<b>Bemuskelung</b>	<b>100</b>	[Bar chart]			
<b>Fundament</b>	<b>101</b>	[Bar chart]			
<b>Euter</b>	<b>115</b>	[Bar chart]			
Kreuzhöhe	<b>91</b>	klein			groß
Körperlänge	<b>92</b>	kurz			lang
Hüftbreite	<b>89</b>	schmal			breit
Rumpftiefe	<b>95</b>	seicht			tief
Beckenneigung	<b>97</b>	eben			abfallend
Sprg.winkelung	<b>100</b>	steil			säbelbeinig
Sprg.ausprägung	<b>96</b>	voll			trocken
Fessel	<b>103</b>	durchtrittig			steil
Trachten	<b>104</b>	niedrig			hoch
Voreuterlänge	<b>96</b>	kurz			lang
Sch.euterlänge	<b>98</b>	kurz			viel
Voreuteraufhängung	<b>103</b>	locker			fest
Zentralband	<b>111</b>	schwach			stark
Euterboden	<b>117</b>	tief			hoch
Strichlänge	<b>94</b>	kurz			lang
Strichdicke	<b>91</b>	dünn			dick
Strichplatz vorne	<b>101</b>	außen			innen
Strichplatz hinten	<b>108</b>	außen			innen
Strichstellung hinten	<b>113</b>	nach außen			nach innen
Euterreinheit	<b>105</b>	unrein			rein
gewünschter Bereich		[Bar chart]			

**HÖCHST**  
interessant

AMS



# Himmel

**gGZW 124 87 %**

**MW 122 94 %**  
**FW 90 97 %**  
**FIT 110 87 %**



Tochter Red Rose, 1. Laktation

**HB-NR. 854743 · LOM: 276000955063399 · B-KASEIN A2A2 · TRIPLE A 453621 · NKG**  
**MILCHLEISTUNG · TOP EXTERIEUR · KUHMACHER**

MILCH							
	Tiere	HD	Milch kg	Fett %	Fett kg	Eiweiß %	Eiweiß kg
Zuchtwert			<b>+1.265</b>	<b>-0,24</b>	<b>+30</b>	<b>-0,13</b>	<b>+32</b>
100 Tage	<b>6</b>	<b>9320</b>	<b>3.245</b>	<b>3,83</b>	<b>124</b>	<b>3,18</b>	<b>103</b>

FLEISCH			
Nettozunahmen	<b>107</b>	Ausschlachtung	<b>87</b>
		Handelsklasse	<b>89</b>

FITNESS			
Kalbeverl. pat. 99%	<b>96</b>	Kalbeverlauf mat.	<b>109</b>
Fruchtbarkeitswert	<b>93</b>	Zysten	<b>92</b>
Eutergesundheitsw.	<b>119</b>	Zellzahl	<b>121</b>
Melkbarkeit	<b>101</b>	Melkverhalten	<b>100</b>
Nutzungsdauer	<b>114</b>	Milchfieber	<b>107</b>
Klauengesundheit	<b>98</b>	Leist. steigerung	<b>97</b>

**ÖKOLOGISCHER ZUCHTWERT 120**

**ABSTAMMUNG · \*27.09.19 · ET**

Hurly	Hulkor	Hulock	<b>Züchter</b> Bernd Schröppel Kleinsorheim
	Afra	Sego	
Dairqueen	GS Wertvoll	Williams	
	Dylan	Pazifik	

EXTERIEUR		32 Töchter			
Merkmal / Relativzuchtwert		88	100	112	124
<b>Rahmen</b>	<b>119</b>	[Bar chart]			
<b>Bemuskelung</b>	<b>101</b>	[Bar chart]			
<b>Fundament</b>	<b>108</b>	[Bar chart]			
<b>Euter</b>	<b>136</b>	[Bar chart]			
Kreuzhöhe	<b>117</b>	klein			groß
Körperlänge	<b>119</b>	kurz			lang
Hüftbreite	<b>112</b>	schmal			breit
Rumpftiefe	<b>118</b>	seicht			tief
Beckenneigung	<b>84</b>	eben			abfallend
Sprg.winkelung	<b>96</b>	steil			säbelbeinig
Sprg.ausprägung	<b>99</b>	voll			trocken
Fessel	<b>105</b>	durchtrittig			steil
Trachten	<b>104</b>	niedrig			hoch
Voreuterlänge	<b>113</b>	kurz			lang
Sch.euterlänge	<b>103</b>	kurz			viel
Voreuteraufhängung	<b>127</b>	locker			fest
Zentralband	<b>103</b>	schwach			stark
Euterboden	<b>120</b>	tief			hoch
Strichlänge	<b>100</b>	kurz			lang
Strichdicke	<b>90</b>	dünn			dick
Strichplatz vorne	<b>130</b>	außen			innen
Strichplatz hinten	<b>112</b>	außen			innen
Strichstellung hinten	<b>116</b>	nach außen			nach innen
Euterreinheit	<b>107</b>	unrein			rein
gewünschter Bereich		[Bar chart]			

**HÖCHST**  
klassig

AMS



# Weidwerk

**gGZW 122 89 %**

**MW 106 96 %**  
**FW 95 97 %**  
**FIT 124 89 %**



Tochter Henriette, 1. Laktation

**HB-NR. 854700 · LOM: 276000954535217 · B-KASEIN A1A2 · TRIPLE A 453261 · NKG**  
**LEICHTKALBIG · FITNESS · FUNDAMENT**

MILCH							
	Tiere	HD	Milch kg	Fett %	Fett kg	Eiweiß %	Eiweiß kg
Zuchtwert			<b>+634</b>	<b>-0,22</b>	<b>+7</b>	<b>-0,14</b>	<b>+10</b>
100 Tage	<b>16</b>	<b>10053</b>	<b>3.044</b>	<b>3,69</b>	<b>113</b>	<b>3,18</b>	<b>97</b>

FLEISCH			
Nettozunahmen	88	Ausschlachtung	98
Handelsklasse	99		

FITNESS			
Kalbeverl. pat. 99%	107	Kalbeverlauf mat.	104
Fruchtbarkeitswert	121	Zysten	106
Eutergesundheitsw.	104	Zellzahl	105
Melkbarkeit	109	Melkverhalten	102
Nutzungsdauer	123	Milchfieber	104
Klauengesundheit	102	Leist. steigerung	109

**ÖKOLOGISCHER ZUCHTWERT 127**

**ABSTAMMUNG · \*27.08.19 · ET**

Weitblick	Wobbler	Watnox	<b>Züchter</b> Bernd Schröppel Kleinsorheim
	Lanessa	Reumut	
Bm Nora	Hurly	Hulkor	
	Nalisa	Indossar	

EXTERIEUR		45 Töchter			
Merkmal / Relativzuchtwert		88	100	112	124
<b>Rahmen</b>	<b>89</b>	[Bar chart]			
<b>Bemuskelung</b>	<b>89</b>	[Bar chart]			
<b>Fundament</b>	<b>110</b>	[Bar chart]			
<b>Euter</b>	<b>113</b>	[Bar chart]			
Kreuzhöhe	91	klein	[Bar chart]		groß
Körperlänge	91	kurz	[Bar chart]		lang
Hüftbreite	90	schmal	[Bar chart]		breit
Rumpftiefe	82	seicht	[Bar chart]		tief
Beckenneigung	93	eben	[Bar chart]		abfallend
Sprg.winkelung	104	steil	[Bar chart]		säbelbeinig
Sprg.ausprägung	115	voll	[Bar chart]		trocken
Fessel	98	durchtrittig	[Bar chart]		steil
Trachten	103	niedrig	[Bar chart]		hoch
Voreuterlänge	91	kurz	[Bar chart]		lang
Sch.euterlänge	94	kurz	[Bar chart]		viel
Voreuteraufhängung	106	locker	[Bar chart]		fest
Zentralband	100	schwach	[Bar chart]		stark
Euterboden	111	tief	[Bar chart]		hoch
Strichlänge	78	kurz	[Bar chart]		lang
Strichdicke	85	dünn	[Bar chart]		dick
Strichplatz vorne	111	außen	[Bar chart]		innen
Strichplatz hinten	107	außen	[Bar chart]		innen
Strichstellung hinten	113	nach außen	[Bar chart]		nach innen
Euterreinheit	103	unrein	[Bar chart]		rein
gewünschter Bereich		[Bar chart]			



# Honolulu

**gGZW 118 87 %**

**MW 119 95 %**  
**FW 97 96 %**  
**FIT 104 86 %**



Tochter Hilde, 1. Laktation

**HB-NR. 860622 · LOM: 276000954551902 · B-KASEIN A2A2 · NKG**  
**MILCHLEISTUNG · RAHMEN · EUTER**

MILCH							
	Tiere	HD	Milch kg	Fett %	Fett kg	Eiweiß %	Eiweiß kg
Zuchtwert			<b>+677</b>	<b>-0,02</b>	<b>+26</b>	<b>+0,03</b>	<b>+26</b>
100 Tage	<b>27</b>	<b>8801</b>	<b>2.550</b>	<b>4,28</b>	<b>109</b>	<b>3,38</b>	<b>86</b>

FLEISCH			
Nettozunahmen	101	Ausschlachtung	100
Handelsklasse	92		

FITNESS			
Kalbeverl. pat. 98%	102	Kalbeverlauf mat.	95
Fruchtbarkeitswert	107	Zysten	101
Eutergesundheitsw.	103	Zellzahl	100
Melkbarkeit	108	Melkverhalten	96
Nutzungsdauer	100	Milchfieber	100
Klauengesundheit	86	Leist. steigerung	102

**ÖKOLOGISCHER ZUCHTWERT 116**

**ABSTAMMUNG · \*03.05.19**

Hokuspokus	Hurly	Hulkor	<b>Züchter</b> Michael Walser Beuerberg
	Nelle	Narr	
Pisa	GS Versetto	Vagabund	
	Pixel	GS Pandora	

EXTERIEUR		33 Töchter			
Merkmal / Relativzuchtwert		88	100	112	124
<b>Rahmen</b>	<b>114</b>	[Bar chart]			
<b>Bemuskelung</b>	<b>92</b>	[Bar chart]			
<b>Fundament</b>	<b>103</b>	[Bar chart]			
<b>Euter</b>	<b>122</b>	[Bar chart]			
Kreuzhöhe	115	klein	[Bar chart]		groß
Körperlänge	112	kurz	[Bar chart]		lang
Hüftbreite	112	schmal	[Bar chart]		breit
Rumpftiefe	110	seicht	[Bar chart]		tief
Beckenneigung	92	eben	[Bar chart]		abfallend
Sprg.winkelung	104	steil	[Bar chart]		säbelbeinig
Sprg.ausprägung	109	voll	[Bar chart]		trocken
Fessel	101	durchtrittig	[Bar chart]		steil
Trachten	109	niedrig	[Bar chart]		hoch
Voreuterlänge	102	kurz	[Bar chart]		lang
Sch.euterlänge	99	kurz	[Bar chart]		viel
Voreuteraufhängung	115	locker	[Bar chart]		fest
Zentralband	108	schwach	[Bar chart]		stark
Euterboden	111	tief	[Bar chart]		hoch
Strichlänge	95	kurz	[Bar chart]		lang
Strichdicke	91	dünn	[Bar chart]		dick
Strichplatz vorne	121	außen	[Bar chart]		innen
Strichplatz hinten	100	außen	[Bar chart]		innen
Strichstellung hinten	99	nach außen	[Bar chart]		nach innen
Euterreinheit	102	unrein	[Bar chart]		rein
gewünschter Bereich		[Bar chart]			

**HÖCHST**  
interessant



# Witness P\*S

gGZW 150 74 %

MW 128 83 %  
 FW 106 71 %  
 FIT 136 79 %



Mutter Kayla, 1. Laktation

HB-NR. 168240 · LOM: 276000958444560 · B-KASEIN A2A2 · GJV · VORAUSSICHTLICH VERFÜGBAR AB MAI 2024  
 REKORDBULLE · LEICHTKALBIG · ALLROUNDER

MILCH							
Tiere	HD	Milch kg	Fett %	Fett kg	Eiweiß %	Eiweiß kg	
Zuchtwert		+1.009	+0,06	+47	-0,02	+34	

FLEISCH			
Nettozunahmen	105	Ausschlachtung	108
Handelsklasse			100

FITNESS			
Kalbeverl. pat. 80%	115	Kalbeverlauf mat.	113
Fruchtbarkeitswert	128	Zysten	108
Eutergesundheitsw.	120	Zellzahl	123
Melkbarkeit	113	Melkverhalten	100
Nutzungsdauer	131	Milchfieber	
Klauengesundheit	106	Leist. Steigerung	107

ÖKOLOGISCHER ZUCHTWERT 146

ABSTAMMUNG · \*02.03.23 · ET

Wirbelwind P*S	Waalkes Pp*	Waban	Züchter Christiane Böhm Neuhaus
Kayla	Virginia Kayana	Sisyphus Villeroy Manolo Pp*	

EXTERIEUR		0 Töchter			
Merkmal / Relativzuchtwert		88	100	112	124
Rahmen	103	[Bar chart]			
Bemuskelung	100	[Bar chart]			
Fundament	115	[Bar chart]			
Euter	118	[Bar chart]			
Kreuzhöhe	105	klein			groß
Körperlänge	105	kurz			lang
Hüftbreite	96	schmal			breit
Rumpftiefe	98	seicht			tief
Beckenneigung	111	eben			abfallend
Sprg.winkelung	97	steil			säbelbeinig
Sprg.ausprägung	116	voll			trocken
Fessel	102	durchtrittig			steil
Trachten	106	niedrig			hoch
Voreuterlänge	103	kurz			lang
Sch.euterlänge	95	kurz			viel
Voreuteraufhängung	106	locker			fest
Zentralband	107	schwach			stark
Euterboden	118	tief			hoch
Strichlänge	95	kurz			lang
Strichdicke	86	dünn			dick
Strichplatz vorne	102	außen			innen
Strichplatz hinten	103	außen			innen
Strichstellung hinten	107	nach außen			nach innen
Euterreinheit	95	unrein			rein
gewünschter Bereich		[Bar chart]			

HÖCHST  
exklusiv



# Mangan P\*S

gGZW 145 78 %

MW 131 87 %  
 FW 110 75 %  
 FIT 122 82 %



Mutter Johanna, 2. Laktation

HB-NR. 866160 · LOM: 276000958058835 · B-KASEIN A2A2 · GJV  
 MILCHLEISTUNG · FITNESS · FUNDAMENT

MILCH							
Tiere	HD	Milch kg	Fett %	Fett kg	Eiweiß %	Eiweiß kg	
Zuchtwert		+1.338	-0,17	+39	-0,01	+46	

FLEISCH			
Nettozunahmen	109	Ausschlachtung	109
Handelsklasse			105

FITNESS			
Kalbeverl. pat. 81%	108	Kalbeverlauf mat.	108
Fruchtbarkeitswert	108	Zysten	102
Eutergesundheitsw.	115	Zellzahl	116
Melkbarkeit	98	Melkverhalten	105
Nutzungsdauer	122	Milchfieber	103
Klauengesundheit	99	Leist. Steigerung	101

ÖKOLOGISCHER ZUCHTWERT 136

ABSTAMMUNG · \*28.06.22 · ET

Monopoly P*S	Manolo Pp*	Manigo	Züchter Auer Georg u. Thomas GbR, Oberhofen
Johanna	Sisyphus Julchen	Symposium Hutera	

EXTERIEUR		0 Töchter			
Merkmal / Relativzuchtwert		88	100	112	124
Rahmen	103	[Bar chart]			
Bemuskelung	102	[Bar chart]			
Fundament	114	[Bar chart]			
Euter	105	[Bar chart]			
Kreuzhöhe	104	klein			groß
Körperlänge	104	kurz			lang
Hüftbreite	99	schmal			breit
Rumpftiefe	105	seicht			tief
Beckenneigung	102	eben			abfallend
Sprg.winkelung	101	steil			säbelbeinig
Sprg.ausprägung	112	voll			trocken
Fessel	104	durchtrittig			steil
Trachten	106	niedrig			hoch
Voreuterlänge	106	kurz			lang
Sch.euterlänge	105	kurz			viel
Voreuteraufhängung	105	locker			fest
Zentralband	102	schwach			stark
Euterboden	100	tief			hoch
Strichlänge	107	kurz			lang
Strichdicke	101	dünn			dick
Strichplatz vorne	92	außen			innen
Strichplatz hinten	102	außen			innen
Strichstellung hinten	102	nach außen			nach innen
Euterreinheit	103	unrein			rein
gewünschter Bereich		[Bar chart]			

HÖCHST  
exklusiv



# Menzel PP\*

**gGZW 140 74 %**

**MW 125 84 %**  
**FW 108 70 %**  
**FIT 124 78 %**



Mutter 428 Pp, 2. Laktation

**HB-NR. 855799 · LOM: 276000958798621 · B-KASEIN A1A2 · GJV · VORAUSSICHTLICH VERFÜGBAR AB MAI 2024**  
**REINERBIG HORNLOSER SPITZENBULLE · LEICHTKALBIG · EXTERIEUR**

MILCH							
Tiere	HD	Milch kg	Fett %	Fett kg	Eiweiß %	Eiweiß kg	
Zuchtwert		<b>+936</b>	<b>-0,07</b>	<b>+33</b>	<b>+0,04</b>	<b>+36</b>	

FLEISCH			
Nettozunahmen	106	Ausschlachtung	111
Handelsklasse	101		

FITNESS			
Kalbeverl. pat. 80%	111	Kalbeverlauf mat.	108
Fruchtbarkeitswert	110	Zysten	97
Eutergesundheitsw.	117	Zellzahl	114
Melkbarkeit	99	Melkverhalten	97
Nutzungsdauer	125	Milchfieber	
Klauengesundheit	104	Leist. steigerung	110

**ÖKOLOGISCHER ZUCHTWERT 139**

ABSTAMMUNG · *27.03.23			
Monet PP*	Mercedes Pp*	Minor	Züchter
	Marie Pp*	Votary P*S	Harald Meyer
428 Pp*	Hatrick PP*	Hengst P*S	Auhausen
	307 Pp*	Manolo Pp*	

EXTERIEUR		0 Töchter			
Merkmal / Relativzuchtwert		88	100	112	124
<b>Rahmen</b>	<b>107</b>	[Bar chart]			
<b>Bemuskelung</b>	<b>109</b>	[Bar chart]			
<b>Fundament</b>	<b>123</b>	[Bar chart]			
<b>Euter</b>	<b>110</b>	[Bar chart]			
Kreuzhöhe	109	klein			groß
Körperlänge	108	kurz			lang
Hüftbreite	104	schmal			breit
Rumpftiefe	100	seicht			tief
Beckenneigung	104	eben			abfallend
Sprg.winkelung	103	steil			säbelbeinig
Sprg.ausprägung	116	voll			trocken
Fessel	113	durchtrittig			steil
Trachten	108	niedrig			hoch
Voreuterlänge	92	kurz			lang
Sch.euterlänge	101	kurz			viel
Voreuteraufhängung	103	locker			fest
Zentralband	105	schwach			stark
Euterboden	110	tief			hoch
Strichlänge	102	kurz			lang
Strichdicke	90	dünn			dick
Strichplatz vorne	98	außen			innen
Strichplatz hinten	102	außen			innen
Strichstellung hinten	109	nach außen			nach innen
Euterreinheit	101	unrein			rein
gewünschter Bereich		[Bar chart]			

**HÖCHST  
exklusiv**



# Maigold P\*S

**gGZW 139 73 %**

**MW 127 83 %**  
**FW 116 70 %**  
**FIT 114 78 %**



Mutter Germany, 1. Laktation

**HB-NR. 855778 · LOM: 276000957834751 · B-KASEIN A2A2 · GJV · VORAUSSICHTLICH VERFÜGBAR AB MAI 2024**  
**EXTERIEURSTARKE KUHfamilie · EXTERIEUR · ALLROUNDER**

MILCH							
Tiere	HD	Milch kg	Fett %	Fett kg	Eiweiß %	Eiweiß kg	
Zuchtwert		<b>+940</b>	<b>+0,06</b>	<b>+45</b>	<b>+0,00</b>	<b>+33</b>	

FLEISCH			
Nettozunahmen	117	Ausschlachtung	115
Handelsklasse	106		

FITNESS			
Kalbeverl. pat. 79%	102	Kalbeverlauf mat.	103
Fruchtbarkeitswert	105	Zysten	100
Eutergesundheitsw.	116	Zellzahl	112
Melkbarkeit	114	Melkverhalten	99
Nutzungsdauer	110	Milchfieber	
Klauengesundheit	93	Leist. steigerung	105

**ÖKOLOGISCHER ZUCHTWERT 134**

ABSTAMMUNG · *20.03.23 · ET			
Milford P*S	Mercedes Pp*	Minor	Züchter
	Tiffany Pp* <td>Varox P*S</td> <td>Bernd Schröppel</td>	Varox P*S	Bernd Schröppel
Germany	Sido	System	Kleinsorheim
	Glorreich	Hero	

EXTERIEUR		0 Töchter			
Merkmal / Relativzuchtwert		88	100	112	124
<b>Rahmen</b>	<b>111</b>	[Bar chart]			
<b>Bemuskelung</b>	<b>99</b>	[Bar chart]			
<b>Fundament</b>	<b>113</b>	[Bar chart]			
<b>Euter</b>	<b>123</b>	[Bar chart]			
Kreuzhöhe	116	klein			groß
Körperlänge	111	kurz			lang
Hüftbreite	102	schmal			breit
Rumpftiefe	101	seicht			tief
Beckenneigung	98	eben			abfallend
Sprg.winkelung	93	steil			säbelbeinig
Sprg.ausprägung	103	voll			trocken
Fessel	108	durchtrittig			steil
Trachten	106	niedrig			hoch
Voreuterlänge	104	kurz			lang
Sch.euterlänge	103	kurz			viel
Voreuteraufhängung	116	locker			fest
Zentralband	103	schwach			stark
Euterboden	124	tief			hoch
Strichlänge	84	kurz			lang
Strichdicke	100	dünn			dick
Strichplatz vorne	108	außen			innen
Strichplatz hinten	104	außen			innen
Strichstellung hinten	111	nach außen			nach innen
Euterreinheit	100	unrein			rein
gewünschter Bereich		[Bar chart]			

**HÖCHST  
exklusiv**



# Mergur P\*S



**g GZW 139 73 %**

**MW 126 83 %**  
**FW 113 70 %**  
**FIT 119 78 %**

**HB-NR. 855686 · LOM: 276000958220399 · B-KASEIN A2A2 · TRIPLE A 426351 · GJV**  
**ALLROUNDER · IDEALE ZITZEN · EXTERIEUR**

MILCH							
Tiere	HD	Milch kg	Fett %	Fett kg	Eiweiß %	Eiweiß kg	
Zuchtwert		<b>+1.085</b>	<b>-0,10</b>	<b>+36</b>	<b>-0,03</b>	<b>+35</b>	

FLEISCH			
Nettozunahmen	<b>113</b>	Ausschlachtung	<b>112</b>
		Handelsklasse	<b>108</b>

FITNESS			
Kalbeverl. pat. 79%	<b>101</b>	Kalbeverlauf mat.	<b>109</b>
Fruchtbarkeitswert	<b>120</b>	Zysten	<b>102</b>
Eutergesundheitsw.	<b>112</b>	Zellzahl	<b>110</b>
Melkbarkeit	<b>112</b>	Melkverhalten	<b>100</b>
Nutzungsdauer	<b>109</b>	Milchfieber	<b>106</b>
Klauengesundheit	<b>90</b>	Leist.steigerung	<b>106</b>

**ÖKOLOGISCHER ZUCHTWERT 135**

**ABSTAMMUNG · \*08.11.22 · ET**

Monet PP*	Mercedes Pp*	Minor	<b>Züchter</b> Köhnlein GbR Rossmeyersdorf
	Marie Pp*	Votary P*S	
Icelandy	Herakles P*S	Herzkoenig	
	Indira	Vaduz	

EXTERIEUR		0 Töchter			
Merkmal / Relativzuchtwert		88	100	112	124
<b>Rahmen 105</b>					
<b>Bemuskelung 99</b>					
<b>Fundament 113</b>					
<b>Euter 114</b>					
Kreuzhöhe <b>104</b>	klein				groß
Körperlänge <b>110</b>	kurz				lang
Hüftbreite <b>105</b>	schmal				breit
Rumpftiefe <b>99</b>	seicht				tief
Beckenneigung <b>101</b>	eben				abfallend
Sprg.winkelung <b>97</b>	steil				säbelbeinig
Sprg.ausprägung <b>98</b>	voll				trocken
Fessel <b>108</b>	durchtrittig				steil
Trachten <b>113</b>	niedrig				hoch
Voreuterlänge <b>103</b>	kurz				lang
Sch.euterlänge <b>110</b>	kurz				viel
Voreuteraufhängung <b>113</b>	locker				fest
Zentralband <b>91</b>	schwach				stark
Euterboden <b>114</b>	tief				hoch
Strichlänge <b>101</b>	kurz				lang
Strichdicke <b>100</b>	dünn				dick
Strichplatz vorne <b>109</b>	außen				innen
Strichplatz hinten <b>99</b>	außen				innen
Strichstellung hinten <b>102</b>	nach außen				nach innen
Euterreinheit <b>97</b>	unrein				rein
gewünschter Bereich					



Großmutter Indira, 1. Laktation



Icegirl Pp, Vollschwester der Mutter, 1. Laktation



Mergur P\*S

# Willers PP\*

gGZW 136 74 %

MW 122 84 %  
FW 110 71 %  
FIT 121 79 %



Mutter Haipidi Pp. 1. Laktation

HB-NR. 874764 · LOM: 276000957852789 · B-KASEIN A1A2 · GJV  
EXTERIEURSTARKE KUHFAMILIE · FITNESS · RAHMEN

MILCH							
Tiere	HD	Milch kg	Fett %	Fett kg	Eiweiß %	Eiweiß kg	
Zuchtwert		<b>+744</b>	<b>+0,08</b>	<b>+38</b>	<b>-0,02</b>	<b>+24</b>	

FLEISCH			
Nettozunahmen	112	Ausschlachtung	111
Handelsklasse	102		

FITNESS			
Kalbeverl. pat. 80%	100	Kalbeverlauf mat.	110
Vitalitätswert	105		
Fruchtbarkeitswert	105	Zysten	99
Fr. Fruchtbkst.	99		
Eutergesundheitsw.	122	Zellzahl	123
Mastitis	109		
Melkbarkeit	100	Melkverhalten	104
Persistenz	105		
Nutzungsdauer	120	Milchfieber	
Leist. steigerung	108		
Klauengesundheit	93		

ÖKOLOGISCHER ZUCHTWERT 133

ABSTAMMUNG · *23.01.23 · ET			
Wirbelwind P*S	Waalkes Pp*	Waban	Züchter
	Waiana	Sisyphus	Josef jun. Aidelburger
Haipidi Pp*	Vidi Pp*	Votary P*S	Asbach
	Haipa	Macbeth	

EXTERIEUR		0 Töchter			
Merkmal / Relativzuchtwert		88	100	112	124
<b>Rahmen</b>	<b>108</b>	[Bar chart]			
<b>Bemuskelung</b>	<b>102</b>	[Bar chart]			
<b>Fundament</b>	<b>107</b>	[Bar chart]			
<b>Euter</b>	<b>116</b>	[Bar chart]			
Kreuzhöhe	111	klein			groß
Körperlänge	109	kurz			lang
Hüftbreite	102	schmal			breit
Rumpftiefe	99	seicht			tief
Beckenneigung	107	eben			abfallend
Sprg.winkelung	94	steil			säbelbeinig
Sprg.ausprägung	102	voll			trocken
Fessel	103	durchtrittig			steil
Trachten	107	niedrig			hoch
Voreuterlänge	105	kurz			lang
Sch.euterlänge	98	kurz			viel
Voreuteraufhängung	113	locker			fest
Zentralband	102	schwach			stark
Euterboden	113	tief			hoch
Strichlänge	106	kurz			lang
Strichdicke	83	dünn			dick
Strichplatz vorne	110	außen			innen
Strichplatz hinten	100	außen			innen
Strichstellung hinten	102	nach außen			nach innen
Euterreinheit	97	unrein			rein
gewünschter Bereich		[Bar chart]			

HÖCHST klassig



AMS



# Himmelweit Pp\*

gGZW 134 75 %

MW 127 85 %  
FW 105 75 %  
FIT 112 79 %



Vollschwester Red Rose Pp\*, 1. Laktation

HB-NR. 855533 · LOM: 276000957375546 · B-KASEIN A2A2 · TRIPLE A 423651 · GJV  
MILCHLEISTUNG · TOP EXTERIEUR · BESTER HIMMEL-SOHN

MILCH							
Tiere	HD	Milch kg	Fett %	Fett kg	Eiweiß %	Eiweiß kg	
Zuchtwert		<b>+1.457</b>	<b>-0,27</b>	<b>+35</b>	<b>-0,13</b>	<b>+39</b>	

FLEISCH			
Nettozunahmen	115	Ausschlachtung	105
Handelsklasse	96		

FITNESS			
Kalbeverl. pat. 80%	99	Kalbeverlauf mat.	112
Vitalitätswert	106		
Fruchtbarkeitswert	104	Zysten	95
Fr. Fruchtbkst.	103		
Eutergesundheitsw.	110	Zellzahl	112
Mastitis	98		
Melkbarkeit	102	Melkverhalten	108
Persistenz	96		
Nutzungsdauer	114	Milchfieber	
Leist. steigerung	106		
Klauengesundheit	92		

ÖKOLOGISCHER ZUCHTWERT 129

ABSTAMMUNG · *31.03.22 · ET			
Himmel	Hurly	Hulkor	Züchter
	Dairyqueen	Wertvoll	Bernd Schröppel
Romy Pp*	Malaga Pp*	Mahango Pp*	Kleinsorheim
	Roxi Pp*	Maximum Pp*	

EXTERIEUR		0 Töchter			
Merkmal / Relativzuchtwert		88	100	112	124
<b>Rahmen</b>	<b>122</b>	[Bar chart]			
<b>Bemuskelung</b>	<b>97</b>	[Bar chart]			
<b>Fundament</b>	<b>105</b>	[Bar chart]			
<b>Euter</b>	<b>119</b>	[Bar chart]			
Kreuzhöhe	124	klein			groß
Körperlänge	119	kurz			lang
Hüftbreite	110	schmal			breit
Rumpftiefe	117	seicht			tief
Beckenneigung	93	eben			abfallend
Sprg.winkelung	86	steil			säbelbeinig
Sprg.ausprägung	87	voll			trocken
Fessel	111	durchtrittig			steil
Trachten	110	niedrig			hoch
Voreuterlänge	105	kurz			lang
Sch.euterlänge	104	kurz			viel
Voreuteraufhängung	115	locker			fest
Zentralband	102	schwach			stark
Euterboden	109	tief			hoch
Strichlänge	105	kurz			lang
Strichdicke	101	dünn			dick
Strichplatz vorne	122	außen			innen
Strichplatz hinten	114	außen			innen
Strichstellung hinten	117	nach außen			nach innen
Euterreinheit	102	unrein			rein
gewünschter Bereich		[Bar chart]			

HÖCHST interessant

AMS



# Majuro Pp\*

**gGZW 132 75 %**

**MW 126 84 %**  
**FW 104 71 %**  
**FIT 111 80 %**



Großmutter Rockstar, 4. Laktation

**HB-NR. 855642 · LOM: 276000957496028 · B-KASEIN A2A2 · GJV**  
**KRÄFTIGE ZITZEN · EXTERIEUR · ALLROUNDER**

MILCH							
Tiere	HD	Milch kg	Fett %	Fett kg	Eiweiß %	Eiweiß kg	
Zuchtwert		<b>+1.198</b>	<b>-0,24</b>	<b>+27</b>	<b>+0,00</b>	<b>+42</b>	

FLEISCH			
Nettozunahmen	108	Ausschlachtung	98
Handelsklasse	105		

FITNESS			
Kalbeverl. pat. 80%	100	Kalbeverlauf mat.	106
Fruchtbarkeitswert	101	Zysten	100
Eutergesundheitsw.	101	Zellzahl	99
Melkbarkeit	117	Melkverhalten	96
Nutzungsdauer	118	Milchfieber	93
Klauengesundheit	93	Persistenz	113
		Leist.steigerung	107

**ÖKOLOGISCHER ZUCHTWERT 129**

**ABSTAMMUNG · \*15.08.22 · ET**

Züchter		
M3 Pp*	Mercedes Pp*	Minor
	Princes	Equador
Rockqueen	Manaus	Miami
	Rockstar	Erbhof

EXTERIEUR		0 Töchter			
Merkmal / Relativzuchtwert		88	100	112	124
<b>Rahmen</b>	<b>109</b>	[Bar chart]			
<b>Bemuskelung</b>	<b>110</b>	[Bar chart]			
<b>Fundament</b>	<b>109</b>	[Bar chart]			
<b>Euter</b>	<b>111</b>	[Bar chart]			
Kreuzhöhe	110	klein			groß
Körperlänge	101	kurz			lang
Hüftbreite	109	schmal			breit
Rumpftiefe	109	seicht			tief
Beckenneigung	102	eben			abfallend
Sprg.winkelung	92	steil			säbelbeinig
Sprg.ausprägung	94	voll			trocken
Fessel	111	durchtrittig			steil
Trachten	114	niedrig			hoch
Voreuterlänge	113	kurz			lang
Sch.euterlänge	105	kurz			viel
Voreuteraufhängung	101	locker			fest
Zentralband	106	schwach			stark
Euterboden	102	tief			hoch
Strichlänge	109	kurz			lang
Strichdicke	103	dünn			dick
Strichplatz vorne	113	außen			innen
Strichplatz hinten	105	außen			innen
Strichstellung hinten	100	nach außen			nach innen
Euterreinheit	100	unrein			rein
gewünschter Bereich		[Bar chart]			

**HÖCHST**  
interessant



# Mephisto Pp\*

**gGZW 132 73 %**

**MW 123 83 %**  
**FW 119 70 %**  
**FIT 107 78 %**



**HB-NR. 863408 · LOM: 276000958284829 · B-KASEIN A2A2 · GJV**  
**KRÄFTIGE ZITZEN · EXTERIEUR · LEICHTKALBIG**

MILCH							
Tiere	HD	Milch kg	Fett %	Fett kg	Eiweiß %	Eiweiß kg	
Zuchtwert		<b>+1.220</b>	<b>-0,29</b>	<b>+24</b>	<b>-0,06</b>	<b>+37</b>	

FLEISCH			
Nettozunahmen	124	Ausschlachtung	112
Handelsklasse	111		

FITNESS			
Kalbeverl. pat. 79%	114	Kalbeverlauf mat.	97
Fruchtbarkeitswert	97	Zysten	95
Eutergesundheitsw.	111	Zellzahl	110
Melkbarkeit	111	Melkverhalten	103
Nutzungsdauer	110	Milchfieber	93
Klauengesundheit	93	Persistenz	102
		Leist.steigerung	105

**ÖKOLOGISCHER ZUCHTWERT 127**

**ABSTAMMUNG · \*28.10.22 · ET**

Züchter		
Moyer PP*	Monopoly P*S	Manolo Pp*
	Heike Pp	Votary P*S
Danone Pp*	Verstapen1 Pp*	Vespasian P*S
	Daudi Pp*	Hutil

EXTERIEUR		0 Töchter			
Merkmal / Relativzuchtwert		88	100	112	124
<b>Rahmen</b>	<b>109</b>	[Bar chart]			
<b>Bemuskelung</b>	<b>103</b>	[Bar chart]			
<b>Fundament</b>	<b>106</b>	[Bar chart]			
<b>Euter</b>	<b>114</b>	[Bar chart]			
Kreuzhöhe	110	klein			groß
Körperlänge	109	kurz			lang
Hüftbreite	103	schmal			breit
Rumpftiefe	105	seicht			tief
Beckenneigung	106	eben			abfallend
Sprg.winkelung	110	steil			säbelbeinig
Sprg.ausprägung	97	voll			trocken
Fessel	107	durchtrittig			steil
Trachten	103	niedrig			hoch
Voreuterlänge	108	kurz			lang
Sch.euterlänge	102	kurz			viel
Voreuteraufhängung	105	locker			fest
Zentralband	112	schwach			stark
Euterboden	109	tief			hoch
Strichlänge	114	kurz			lang
Strichdicke	114	dünn			dick
Strichplatz vorne	117	außen			innen
Strichplatz hinten	113	außen			innen
Strichstellung hinten	114	nach außen			nach innen
Euterreinheit	104	unrein			rein
gewünschter Bereich		[Bar chart]			

**HÖCHST**  
interessant





# Winterfell P\*S

**gGZW 132 74 %**

**MW 122 84 %**  
**FW 107 74 %**  
**FIT 115 79 %**

**HB-NR. 869850 · LOM: 276000957879249 · B-KASEIN A2A2 · TRIPLE A 432561 · GJV**  
**LEICHTKALBIG · ALLROUNDER · EXTERIEUR**



MILCH							
Tiere	HD	Milch kg	Fett %	Fett kg	Eiweiß %	Eiweiß kg	
Zuchtwert		<b>+837</b>	<b>-0,01</b>	<b>+33</b>	<b>+0,00</b>	<b>+29</b>	

FLEISCH					
Nettozunahmen	100	Ausschlachtung	110	Handelsklasse	103

FITNESS					
Kalbeverl. pat. 80%	<b>113</b>	Kalbeverlauf mat.	<b>107</b>	Vitalitätswert	<b>110</b>
Fruchtbarkeitswert	<b>105</b>	Zysten	<b>105</b>	Fr. Fruchtbkst.	<b>97</b>
Eutergesundheitsw.	<b>114</b>	Zellzahl	<b>112</b>	Mastitis	<b>116</b>
Melkbarkeit	<b>118</b>	Melkverhalten	<b>106</b>	Persistenz	<b>106</b>
Nutzungsdauer	<b>110</b>	Milchfieber		Leist. steigerung	<b>103</b>
Klauengesundheit	<b>101</b>				

**ÖKOLOGISCHER ZUCHTWERT 130**

**ABSTAMMUNG · \*17.07.22**

Wintertraum	Woiwode	Wobbler	<b>Züchter</b> Leonhard Zach Wolfgraben
	Zalli	Der Beste	
Helga Pp*	Mesias	Wille	
	Hasi Pp	Monty P*S	

EXTERIEUR		0 Töchter			
Merkmal / Relativzuchtwert		88	100	112	124
<b>Rahmen</b>	<b>103</b>	[Bar chart]			
<b>Bemuskelung</b>	<b>93</b>	[Bar chart]			
<b>Fundament</b>	<b>121</b>	[Bar chart]			
<b>Euter</b>	<b>110</b>	[Bar chart]			
Kreuzhöhe	<b>106</b>	klein			groß
Körperlänge	<b>103</b>	kurz			lang
Hüftbreite	<b>97</b>	schmal			breit
Rumpftiefe	<b>96</b>	seicht			tief
Beckenneigung	<b>98</b>	eben			abfallend
Sprg.winkelung	<b>100</b>	steil			säbelbeinig
Sprg.ausprägung	<b>118</b>	voll			trocken
Fessel	<b>107</b>	durchtrittig			steil
Trachten	<b>107</b>	niedrig			hoch
Voreuterlänge	<b>112</b>	kurz			lang
Sch.euterlänge	<b>108</b>	kurz			viel
Voreuteraufhängung	<b>98</b>	locker			fest
Zentralband	<b>103</b>	schwach			stark
Euterboden	<b>105</b>	tief			hoch
Strichlänge	<b>103</b>	kurz			lang
Strichdicke	<b>99</b>	dünn			dick
Strichplatz vorne	<b>106</b>	außen			innen
Strichplatz hinten	<b>109</b>	außen			innen
Strichstellung hinten	<b>111</b>	nach außen			nach innen
Euterreinheit	<b>105</b>	unrein			rein
gewünschter Bereich		[Bar chart]			

**HÖCHST  
klassig**



# Wiegand PP\*

**gGZW 131 74 %**

**MW 120 84 %**  
**FW 116 70 %**  
**FIT 112 78 %**

**HB-NR. 861637 · LOM: 276000958547322 · B-KASEIN A1A2 · GJV**  
**EXTERIEURSTARKE KUHfamilie · LEICHTKALBIG · EXTERIEUR**



MILCH							
Tiere	HD	Milch kg	Fett %	Fett kg	Eiweiß %	Eiweiß kg	
Zuchtwert		<b>+1.124</b>	<b>-0,18</b>	<b>+29</b>	<b>-0,14</b>	<b>+26</b>	

FLEISCH					
Nettozunahmen	115	Ausschlachtung	118	Handelsklasse	104

FITNESS					
Kalbeverl. pat. 79%	<b>108</b>	Kalbeverlauf mat.	<b>109</b>	Vitalitätswert	<b>103</b>
Fruchtbarkeitswert	<b>104</b>	Zysten	<b>99</b>	Fr. Fruchtbkst.	<b>97</b>
Eutergesundheitsw.	<b>111</b>	Zellzahl	<b>111</b>	Mastitis	<b>103</b>
Melkbarkeit	<b>101</b>	Melkverhalten	<b>111</b>	Persistenz	<b>105</b>
Nutzungsdauer	<b>110</b>	Milchfieber		Leist. steigerung	<b>107</b>
Klauengesundheit	<b>84</b>				

**ÖKOLOGISCHER ZUCHTWERT 130**

**ABSTAMMUNG · \*27.11.22 · ET**

Wannabe PP*	Waalkes Pp*	Waban	<b>Züchter</b> Anton Lidl Penzberg
	Gaudet PP*	Vihscheid P*S	
Gerke Pp*	Mcgyver	Macbeth	
	Gabella Pp*	Herzton	

EXTERIEUR		0 Töchter			
Merkmal / Relativzuchtwert		88	100	112	124
<b>Rahmen</b>	<b>109</b>	[Bar chart]			
<b>Bemuskelung</b>	<b>98</b>	[Bar chart]			
<b>Fundament</b>	<b>111</b>	[Bar chart]			
<b>Euter</b>	<b>117</b>	[Bar chart]			
Kreuzhöhe	<b>109</b>	klein			groß
Körperlänge	<b>111</b>	kurz			lang
Hüftbreite	<b>105</b>	schmal			breit
Rumpftiefe	<b>108</b>	seicht			tief
Beckenneigung	<b>83</b>	eben			abfallend
Sprg.winkelung	<b>106</b>	steil			säbelbeinig
Sprg.ausprägung	<b>104</b>	voll			trocken
Fessel	<b>106</b>	durchtrittig			steil
Trachten	<b>109</b>	niedrig			hoch
Voreuterlänge	<b>107</b>	kurz			lang
Sch.euterlänge	<b>109</b>	kurz			viel
Voreuteraufhängung	<b>111</b>	locker			fest
Zentralband	<b>95</b>	schwach			stark
Euterboden	<b>114</b>	tief			hoch
Strichlänge	<b>110</b>	kurz			lang
Strichdicke	<b>93</b>	dünn			dick
Strichplatz vorne	<b>120</b>	außen			innen
Strichplatz hinten	<b>105</b>	außen			innen
Strichstellung hinten	<b>98</b>	nach außen			nach innen
Euterreinheit	<b>98</b>	unrein			rein
gewünschter Bereich		[Bar chart]			

**HÖCHST  
klassig**



# Watson PP\*

**gGZW 131 74 %**

**MW 120 84 %**  
**FW 106 70 %**  
**FIT 116 78 %**



Mutter Berlinda Pp, 1. Laktation

**HB-NR. 855732 · LOM: 276000667945369 · B-KASEIN A1A1 · GJV**  
**LEICHTKALBIG · IDEALE ZITZEN · EUTERGESUNDHEIT**

MILCH							
Tiere	HD	Milch kg	Fett %	Fett kg	Eiweiß %	Eiweiß kg	
Zuchtwert		<b>+874</b>	<b>-0,12</b>	<b>+25</b>	<b>+0,00</b>	<b>+31</b>	

FLEISCH					
Nettozunahmen	111	Ausschlachtung	100	Handelsklasse	105

FITNESS					
Kalbeverl. pat. 79%	114	Kalbeverlauf mat.	112	Vitalitätswert	107
Fruchtbarkeitswert	100	Zysten	89	Fr. Fruchtbkst.	96
Eutergesundheitsw.	120	Zellzahl	117	Mastitis	117
Melkbarkeit	98	Melkverhalten	100	Persistenz	103
Nutzungsdauer	116	Milchfieber		Leist. steigerung	114
Klauengesundheit	105				

**ÖKOLOGISCHER ZUCHTWERT 130**

**ABSTAMMUNG · \*01.01.23 · ET**

Wannabe PP*	Waalkes Pp*	Waban	<b>Züchter</b> Holger Limpert Schlitzenhäuser
	Gaudet PP*	Viehscheid P*S	
Berlinda Pp*	Wuestensohn	Worldcup	
	Berlinala Pp*	Volkert	

EXTERIEUR		0 Töchter			
Merkmal / Relativzuchtwert		88	100	112	124
<b>Rahmen</b>	<b>100</b>	[Bar chart]			
<b>Bemuskelung</b>	<b>113</b>	[Bar chart]			
<b>Fundament</b>	<b>103</b>	[Bar chart]			
<b>Euter</b>	<b>110</b>	[Bar chart]			
Kreuzhöhe	97	klein			groß
Körperlänge	104	kurz			lang
Hüftbreite	106	schmal			breit
Rumpftiefe	101	seicht			tief
Beckenneigung	82	eben			abfallend
Sprg.winkelung	96	steil			säbelbeinig
Sprg.ausprägung	90	voll			trocken
Fessel	105	durchtrittig			steil
Trachten	107	niedrig			hoch
Voreuterlänge	96	kurz			lang
Sch.euterlänge	103	kurz			viel
Voreuteraufhängung	115	locker			fest
Zentralband	90	schwach			stark
Euterboden	114	tief			hoch
Strichlänge	102	kurz			lang
Strichdicke	103	dünn			dick
Strichplatz vorne	113	außen			innen
Strichplatz hinten	101	außen			innen
Strichstellung hinten	99	nach außen			nach innen
Euterreinheit	102	unrein			rein
gewünschter Bereich		[Bar chart]			

**HÖCHST**  
interessant



# Meter Pp\*

**gGZW 126 91 %**

**MW 106 97 %**  
**FW 109 98 %**  
**FIT 123 90 %**



Tochter Loxley Pp, 1. Laktation

**HB-NR. 866066 · LOM: 276000954903863 · B-KASEIN A1A2 · TRIPLE A 561432 · NKG**  
**FITNESS · FUNDAMENT · EUTER**

MILCH							
Tiere	HD	Milch kg	Fett %	Fett kg	Eiweiß %	Eiweiß kg	
Zuchtwert		<b>+604</b>	<b>-0,16</b>	<b>+11</b>	<b>-0,17</b>	<b>+6</b>	
100 Tage	<b>38</b>	<b>9862</b>	<b>2,983</b>	<b>3,80</b>	<b>113</b>	<b>3,15</b>	

FLEISCH					
Nettozunahmen	100	Ausschlachtung	105	Handelsklasse	111

FITNESS					
Kalbeverl. pat. 99%	105	Kalbeverlauf mat.	106	Vitalitätswert	101
Fruchtbarkeitswert	123	Zysten	105	Fr. Fruchtbkst.	112
Eutergesundheitsw.	100	Zellzahl	97	Mastitis	104
Melkbarkeit	108	Melkverhalten	101	Persistenz	120
Nutzungsdauer	124	Milchfieber	103	Leist. steigerung	107
Klauengesundheit	81				

**ÖKOLOGISCHER ZUCHTWERT 132**

**ABSTAMMUNG · \*16.08.19 · ET**

Maestro Pp*	Mahango Pp*	Mungo P*S	<b>Züchter</b> Georg Brandl Wies
	Dorthe	Odes	
Primavera	Wendlinger	Wille	
	869	Zauber	

EXTERIEUR		96 Töchter			
Merkmal / Relativzuchtwert		88	100	112	124
<b>Rahmen</b>	<b>85</b>	[Bar chart]			
<b>Bemuskelung</b>	<b>90</b>	[Bar chart]			
<b>Fundament</b>	<b>116</b>	[Bar chart]			
<b>Euter</b>	<b>118</b>	[Bar chart]			
Kreuzhöhe	91	klein			groß
Körperlänge	91	kurz			lang
Hüftbreite	81	schmal			breit
Rumpftiefe	78	seicht			tief
Beckenneigung	97	eben			abfallend
Sprg.winkelung	93	steil			säbelbeinig
Sprg.ausprägung	104	voll			trocken
Fessel	111	durchtrittig			steil
Trachten	100	niedrig			hoch
Voreuterlänge	108	kurz			lang
Sch.euterlänge	98	kurz			viel
Voreuteraufhängung	105	locker			fest
Zentralband	95	schwach			stark
Euterboden	112	tief			hoch
Strichlänge	98	kurz			lang
Strichdicke	96	dünn			dick
Strichplatz vorne	117	außen			innen
Strichplatz hinten	106	außen			innen
Strichstellung hinten	113	nach außen			nach innen
Euterreinheit	101	unrein			rein
gewünschter Bereich		[Bar chart]			

**HÖCHST**  
interessant



### ZUCHTWERTE

MILCH			
Zuchtwert	Tiere	HD	Milch kg
			<b>+814</b>
Fett %	Fett kg	Eiweiß %	Eiweiß kg
<b>+0,21</b>	<b>+53</b>	<b>+0,08</b>	<b>+36</b>

FLEISCH	
Nettozunahmen	<b>99</b> Ausschlachtung <b>109</b>
Handelsklasse	<b>107</b>

FITNESS			
Kalbeverl. pat. 79%	<b>96</b>	Kalbeverlauf mat.	<b>103</b>
Melkbarkeit	<b>101</b>	Melkverhalten	<b>98</b>
Eutergesundheitsw	<b>120</b>	Zellzahl	<b>116</b>
Persistenz	<b>105</b>	Leist.steigerung	<b>106</b>
Nutzungsdauer	<b>113</b>	Vitalitätswert	<b>103</b>
Fruchtbarkeitswert	<b>114</b>	Fr. Fruchtbkst.	<b>108</b>
Zysten	<b>99</b>	Milchfieber	
Klauengesundheit	<b>98</b>		

ÖKOLOGISCHER ZUCHTWERT **133**



# Homsi

HB-NR. 855609 · LOM: 276000958220663  
B-KASEIN A2A2 · TRIPLE A 435261 · GJV

gGZW 140 75 %		
MW	<b>131</b>	84 %
FW	<b>108</b>	75 %
FIT	<b>121</b>	79 %



ABSTAMMUNG · *01.08.22 · ET			
Hoeri	Hokuspokus	Hurly	Züchter Schürer-Hammon GbR, Lehmingen
	Sory	Ruksi	
Gabi	Zepter	Zaspin	
	Gralle	Mint	

EXTERIEUR		0 Töchter			
Merkmal / Relativzuchtwert	88	100	112	124	
Rahmen	97				
Bemuskelung	88				
Fundament	109				
Euter	116				
Kreuzhöhe	98				
Körperlänge	96				
Hüftbreite	98				
Rumpftiefe	96				
Beckenneigung	88				
Sprg.winkelung	117				
Sprg.ausprägung	118				
Fessel	100				
Trachten	97				
Voreuterlänge	106				
Sch.euterlänge	102				
Voreuteraufhängung	111				
Zentralband	103				
Euterboden	109				
Strichlänge	88				
Strichdicke	91				
Strichplatz vorne	111				
Strichplatz hinten	107				
Strichstellung hinten	108				
Euterreinheit	93				
gewünschter Bereich					

### ZUCHTWERTE

MILCH			
Zuchtwert	Tiere	HD	Milch kg
			<b>+659</b>
Fett %	Fett kg	Eiweiß %	Eiweiß kg
<b>+0,19</b>	<b>+44</b>	<b>+0,07</b>	<b>+29</b>

FLEISCH	
Nettozunahmen	<b>103</b> Ausschlachtung <b>100</b>
Handelsklasse	<b>106</b>

FITNESS			
Kalbeverl. pat. 80%	<b>101</b>	Kalbeverlauf mat.	<b>105</b>
Melkbarkeit	<b>98</b>	Melkverhalten	<b>94</b>
Eutergesundheitsw	<b>116</b>	Zellzahl	<b>116</b>
Persistenz	<b>102</b>	Leist.steigerung	<b>105</b>
Nutzungsdauer	<b>116</b>	Vitalitätswert	<b>96</b>
Fruchtbarkeitswert	<b>134</b>	Fr. Fruchtbkst.	<b>117</b>
Zysten	<b>109</b>	Milchfieber	
Klauengesundheit	<b>93</b>		

ÖKOLOGISCHER ZUCHTWERT **132**



# Horas

HB-NR. 855566 · LOM: 276000958174268  
B-KASEIN A2A2 · TRIPLE A 432561 · GJV

gGZW 137 73 %		
MW	<b>125</b>	83 %
FW	<b>104</b>	72 %
FIT	<b>128</b>	77 %



ABSTAMMUNG · *22.06.22 · ET			
Hoeri	Hokuspokus	Hurly	Züchter Hermanns Agrar GbR, Reistingen
	Sory	Ruksi	
Laura	Vollzug	Vollwert	
	F 49623	Wiscona	

EXTERIEUR		0 Töchter			
Merkmal / Relativzuchtwert	88	100	112	124	
Rahmen	105				
Bemuskelung	93				
Fundament	105				
Euter	119				
Kreuzhöhe	109				
Körperlänge	104				
Hüftbreite	96				
Rumpftiefe	96				
Beckenneigung	91				
Sprg.winkelung	100				
Sprg.ausprägung	104				
Fessel	105				
Trachten	106				
Voreuterlänge	106				
Sch.euterlänge	99				
Voreuteraufhängung	112				
Zentralband	104				
Euterboden	112				
Strichlänge	87				
Strichdicke	93				
Strichplatz vorne	109				
Strichplatz hinten	108				
Strichstellung hinten	112				
Euterreinheit	101				
gewünschter Bereich					

### ZUCHTWERTE

MILCH			
Zuchtwert	Tiere	HD	Milch kg
			<b>+510</b>
Fett %	Fett kg	Eiweiß %	Eiweiß kg
<b>+0,18</b>	<b>+36</b>	<b>+0,03</b>	<b>+20</b>

FLEISCH	
Nettozunahmen	<b>96</b> Ausschlachtung <b>106</b>
Handelsklasse	<b>101</b>

FITNESS			
Kalbeverl. pat. 80%	<b>96</b>	Kalbeverlauf mat.	<b>106</b>
Melkbarkeit	<b>105</b>	Melkverhalten	<b>96</b>
Eutergesundheitsw	<b>113</b>	Zellzahl	<b>108</b>
Persistenz	<b>107</b>	Leist.steigerung	<b>104</b>
Nutzungsdauer	<b>122</b>	Vitalitätswert	<b>107</b>
Fruchtbarkeitswert	<b>117</b>	Fr. Fruchtbkst.	<b>112</b>
Zysten	<b>104</b>	Milchfieber	
Klauengesundheit	<b>99</b>		

ÖKOLOGISCHER ZUCHTWERT **130**



# Harpune P\*S

HB-NR. 855687 · LOM: 276000958220699  
B-KASEIN A1A2 · TRIPLE A 423561 · GJV

gGZW 134 78 %		
MW	<b>120</b>	87 %
FW	<b>102</b>	76 %
FIT	<b>124</b>	81 %



ABSTAMMUNG · *24.10.22 · ET			
Horazio P*S	Hilfinger	Hurly	Züchter Schürer-Hammon GbR, Lehmingen
	Inka Pp*	Mahango Pp*	
Gabi	Zepter	Zaspin	
	Gralle	Mint	

EXTERIEUR		0 Töchter			
Merkmal / Relativzuchtwert	88	100	112	124	
Rahmen	105				
Bemuskelung	93				
Fundament	106				
Euter	115				
Kreuzhöhe	111				
Körperlänge	103				
Hüftbreite	90				
Rumpftiefe	91				
Beckenneigung	106				
Sprg.winkelung	110				
Sprg.ausprägung	113				
Fessel	97				
Trachten	101				
Voreuterlänge	103				
Sch.euterlänge	97				
Voreuteraufhängung	110				
Zentralband	99				
Euterboden	120				
Strichlänge	97				
Strichdicke	98				
Strichplatz vorne	106				
Strichplatz hinten	106				
Strichstellung hinten	103				
Euterreinheit	100				
gewünschter Bereich					

### ZUCHTWERTE

MILCH							
Zuchtwert	Tiere	HD	Milch kg				
<b>1. Lak.</b>	<b>3.150</b>	<b>8828</b>	<b>7.530</b>	<b>+417</b>			
Fett %	Fett kg		Eiweiß %	Eiweiß kg			
<b>+0,11</b>	<b>4,32</b>	<b>+26</b>	<b>3,53</b>	<b>+16</b>	<b>266</b>		

FLEISCH			
Nettozunahmen	<b>123</b>	Ausschlachtung	<b>108</b>
Handelsklasse	<b>113</b>		

FITNESS			
Kalbeverl. pat. 99%	<b>110</b>	Kalbeverlauf mat.	<b>104</b>
Melkbarkeit	<b>118</b>	Melkverhalten	<b>102</b>
Eutergesundheitsw	<b>95</b>	Zellzahl	<b>96</b>
Persistenz	<b>97</b>	Leist.steigerung	<b>93</b>
Nutzungsdauer	<b>97</b>	Vitalitätswert	<b>102</b>
Fruchtbarkeitswert	<b>98</b>	Fr. Fruchtbkst.	<b>100</b>
Zysten	<b>101</b>	Milchfieber	<b>103</b>
Klauengesundheit	<b>94</b>		

**ÖKOLOGISCHER ZUCHTWERT 114**



# Herzpochen

HB-NR. 190800 · LOM: 276000951854398  
B-KASEIN A1A1 · TRIPLE A 516342 · NKG

gGZW 118 99 %		
MW	<b>114</b>	99 %
FW	<b>118</b>	99 %
FIT	<b>96</b>	99 %



ABSTAMMUNG · *12.01.17 · ET			
Herzschlag	Hutera	Hutmann	Züchter Hans und Maria Estelmann, Gerolfing
	Leonie	Wildwest	
Bandita	Vanadin	Vanstein	
	Bombe	Winnipeg	

### EXTERIEUR 1817 Töchter

Merkmal / Relativzuchtwert	88	100	112	124
<b>Rahmen</b>	<b>108</b>			
<b>Bemuskelung</b>	<b>125</b>			
<b>Fundament</b>	<b>102</b>			
<b>Euter</b>	<b>112</b>			
Kreuzhöhe	<b>101</b>			
Körperlänge	<b>111</b>			
Hüftbreite	<b>120</b>			
Rumpftiefe	<b>110</b>			
Beckenneigung	<b>85</b>			
Sprg.winkelung	<b>98</b>			
Sprg.ausprägung	<b>81</b>			
Fessel	<b>110</b>			
Trachten	<b>112</b>			
Voreuterlänge	<b>106</b>			
Sch.euterlänge	<b>95</b>			
Voreuteraufhängung	<b>123</b>			
Zentralband	<b>98</b>			
Euterboden	<b>107</b>			
Strichlänge	<b>105</b>			
Strichdicke	<b>92</b>			
Strichplatz vorne	<b>90</b>			
Strichplatz hinten	<b>91</b>			
Strichstellung hinten	<b>97</b>			
Euterreinheit	<b>104</b>			

gewünschter Bereich

### ZUCHTWERTE

MILCH							
Zuchtwert	Tiere	HD	Milch kg				
<b>100 Tage</b>	<b>47</b>	<b>9103</b>	<b>2.525</b>	<b>+298</b>			
Fett %	Fett kg		Eiweiß %	Eiweiß kg			
<b>-0,02</b>	<b>4,04</b>	<b>+11</b>	<b>102</b>	<b>-0,02</b>	<b>3,40</b>	<b>+8</b>	<b>86</b>

FLEISCH			
Nettozunahmen	<b>112</b>	Ausschlachtung	<b>113</b>
Handelsklasse	<b>108</b>		

FITNESS			
Kalbeverl. pat. 99%	<b>110</b>	Kalbeverlauf mat.	<b>106</b>
Melkbarkeit	<b>104</b>	Melkverhalten	<b>101</b>
Eutergesundheitsw	<b>100</b>	Zellzahl	<b>98</b>
Persistenz	<b>101</b>	Leist.steigerung	<b>104</b>
Nutzungsdauer	<b>98</b>	Vitalitätswert	<b>107</b>
Fruchtbarkeitswert	<b>103</b>	Fr. Fruchtbkst.	<b>109</b>
Zysten	<b>97</b>	Milchfieber	<b>101</b>
Klauengesundheit	<b>93</b>		

**ÖKOLOGISCHER ZUCHTWERT 113**



# Honza PP\*

HB-NR. 871280 · LOM: 276000954941442  
B-KASEIN A2A2 · TRIPLE A 435261 · NKG

gGZW 114 90 %		
MW	<b>107</b>	96 %
FW	<b>114</b>	97 %
FIT	<b>103</b>	89 %



ABSTAMMUNG · *25.05.19			
Hongkong	Hoffnung P*S	Hutera	Züchter Josef Freiwang, Seon
PP*	Marloa	Polarbaer	
Kalma63	Mahango Pp*	Mungo P*S	
Pp*	Katritz2	Obi	

### EXTERIEUR 59 Töchter

Merkmal / Relativzuchtwert	88	100	112	124
<b>Rahmen</b>	<b>110</b>			
<b>Bemuskelung</b>	<b>98</b>			
<b>Fundament</b>	<b>98</b>			
<b>Euter</b>	<b>99</b>			
Kreuzhöhe	<b>111</b>			
Körperlänge	<b>111</b>			
Hüftbreite	<b>104</b>			
Rumpftiefe	<b>105</b>			
Beckenneigung	<b>122</b>			
Sprg.winkelung	<b>98</b>			
Sprg.ausprägung	<b>95</b>			
Fessel	<b>98</b>			
Trachten	<b>108</b>			
Voreuterlänge	<b>95</b>			
Sch.euterlänge	<b>96</b>			
Voreuteraufhängung	<b>95</b>			
Zentralband	<b>98</b>			
Euterboden	<b>106</b>			
Strichlänge	<b>101</b>			
Strichdicke	<b>99</b>			
Strichplatz vorne	<b>94</b>			
Strichplatz hinten	<b>97</b>			
Strichstellung hinten	<b>102</b>			
Euterreinheit	<b>98</b>			

gewünschter Bereich

### ZUCHTWERTE

MILCH							
Zuchtwert	Tiere	HD	Milch kg				
<b>1. Lak.</b>	<b>2.808</b>	<b>8262</b>	<b>7.226</b>	<b>+295</b>			
Fett %	Fett kg		Eiweiß %	Eiweiß kg			
<b>-0,06</b>	<b>4,11</b>	<b>+7</b>	<b>297</b>	<b>-0,11</b>	<b>3,37</b>	<b>+1</b>	<b>244</b>

FLEISCH			
Nettozunahmen	<b>111</b>	Ausschlachtung	<b>111</b>
Handelsklasse	<b>107</b>		

FITNESS			
Kalbeverl. pat. 99%	<b>110</b>	Kalbeverlauf mat.	<b>100</b>
Melkbarkeit	<b>111</b>	Melkverhalten	<b>100</b>
Eutergesundheitsw	<b>94</b>	Zellzahl	<b>93</b>
Persistenz	<b>102</b>	Leist.steigerung	<b>104</b>
Nutzungsdauer	<b>102</b>	Vitalitätswert	<b>104</b>
Fruchtbarkeitswert	<b>105</b>	Fr. Fruchtbkst.	<b>100</b>
Zysten	<b>96</b>	Milchfieber	<b>99</b>
Klauengesundheit	<b>99</b>		

**ÖKOLOGISCHER ZUCHTWERT 112**



# Zombie

HB-NR. 180175 · LOM: 276000947547349  
B-KASEIN A2A2 · TRIPLE A 513462 · NKG

gGZW 109 99 %		
MW	<b>103</b>	99 %
FW	<b>112</b>	99 %
FIT	<b>102</b>	99 %



ABSTAMMUNG · *28.09.12			
Zauber	Zahner	Zahn	Züchter Michael Lindermeir- Hartmann, Aindling
	Gracia	Randy	
Ozon	Rumgo	Rumba	
	Olga	Radau	

### EXTERIEUR 1289 Töchter

Merkmal / Relativzuchtwert	88	100	112	124
<b>Rahmen</b>	<b>100</b>			
<b>Bemuskelung</b>	<b>107</b>			
<b>Fundament</b>	<b>107</b>			
<b>Euter</b>	<b>110</b>			
Kreuzhöhe	<b>96</b>			
Körperlänge	<b>105</b>			
Hüftbreite	<b>104</b>			
Rumpftiefe	<b>100</b>			
Beckenneigung	<b>108</b>			
Sprg.winkelung	<b>94</b>			
Sprg.ausprägung	<b>102</b>			
Fessel	<b>99</b>			
Trachten	<b>96</b>			
Voreuterlänge	<b>106</b>			
Sch.euterlänge	<b>101</b>			
Voreuteraufhängung	<b>108</b>			
Zentralband	<b>106</b>			
Euterboden	<b>106</b>			
Strichlänge	<b>110</b>			
Strichdicke	<b>109</b>			
Strichplatz vorne	<b>112</b>			
Strichplatz hinten	<b>116</b>			
Strichstellung hinten	<b>106</b>			
Euterreinheit	<b>105</b>			

gewünschter Bereich

# VOLKSHELD PP\*

**FW 109 76 %**

**FLECKVIEH-  
DOPPELNUTZUNG**

HB-NR. 869153 · LOM: DE 09 55116352 · B-KASEIN A2A2 · GJV



EIGENLEISTUNG				
Rahmen	Bemuskelung	Fundament	tägliche Zunahme	Hornstatus
6	7	6	1.488 g	PP*

ZUCHTWERTE			
Kalbeverlauf paternal	Vitalitätswert	Rahmen	Fundament
110 (98 % Si.)	105	107	112

ABKALBUNGEN		
	Kühe	Rinder
Anzahl	1.179	691
Normalgeburten in %	95,9	95,1
Tierärztliche Hilfe in %	0,5	1,3
Totgeburten in %	3,6	3,6

## ABSTAMMUNG · \*29.11.2011

Vollgas P*S	Valero P*S	DE 09 41364903
	755	DE 09 46617378
Lucky Pp*	Manolo Pp*	DE 09 48496774
	Luisa	DE 09 47613985

## ÜBER VOLKSHELD PP\*

- **MÄNNLICH** gesext
- **Sicher leichtkalbig**
- **Reinerbig hornlos**
- **Guter Fleischwert**
- **Gute Kälberqualität**
- **Ideal zum Erzeugen hochwertiger männlicher Kälber**

**Brutto-Endpreis 30,00 € (gesext männlich)**  
**Brutto-Endpreis 8,50 € (konventionell)**

**Züchter**  
 Josef Dickl  
 Bad Endorf



# MID HIRASHI

**RZF\* 126**

**Rasse: Wagyu**

HB-NR. 204567

**HERVORRAGENDE MARMORIERUNG · GRÖSSE · MILCH · LEICHTE GEBURTEN IN DER KREUZUNGSZUCHT · ÄUSSERST NIEDRIGER INZUCHTKOEFFIZIENT · VERBESSERUNG DER SCHLACHTKÖRPERGEWICHTE**

EIGENLEISTUNG				
Rahmen	Bemuskelung	Fundament	tägliche Zunahme	KZW
8	9	8	405 g	

ZUCHTWERTE			
Maternal	tägliche Zunahmen	Bemuskelung	Kalbeverlauf paternal

ABKALBUNGEN		
	Kühe	Rinder
Anzahl	22	21
Normalgeburten in %	90,8	95,2
Tierärztliche Hilfe in %	4,6	0,0
Totgeburten in %	4,6	4,8

## ABSTAMMUNG · \*30.01.2015

Hirashiget	Hirashige	JP 287
10/201455	Kedaka	JP 7212
Sanjirou	Michifuku	US 1615
US 8722	Suzutaka	2 US 6032



## ÜBER MID HIRASHI

MID HIRASHI 204567 hat den wohl bekanntesten verfügbaren Kedaka Bullen Dai 20 Hirashige als Großvater. Diese Linie brachte bei einem Karkasswettbewerb in Japan 6 von 10 Prämierungen. Diese Linie steht für Größe und Milch bei guter Marmorierung. Von der Mutterseite kommt 2 mal Suzutani, die beste Originalimportkuh aus Japan. Hier haben wir 100 % Tajimaeinfluss. Wiederum besticht diese Kuh mit Größe und Milchleistung bei hervorragender Marmorierungsveranlagung. MID Hirashige empfiehlt sich für alle Anpaarungen aufgrund seiner ausgewogenen Eigenschaften. Insbesondere aber zur Verbesserung der Schlachtkörpergewichte seiner Nachkommen. MID Hirashige hat 1 % Inzuchtkoeffizient und ist frei getestet auf die bekannten genetischen Besonderheiten. 62 % Tajima – 19 % Kedaka – 6 % Tottori – 13 % Okahana.

**Brutto-Endpreis 16,50 €**

**Züchter**  
 Ginsterhof GbR Moehlmann  
 Wiesmoor

\*Relativ Zuchtwert Fleisch



# Vererbungsstärken unserer Bullen

NACHKOMMEN GEPRÜFTER VERERBER

GENOMISCH GEPRÜFTER VERERBER

<b>Gesamtzuchtwert</b>		<b>Milchwert</b>		<b>Fleischwert</b>		<b>Fitness</b>	
Zeiger ET	142	Zubringer ET	130	Zeiger ET	122	Weidwerk ET	124
Zubringer ET	141	Hashtag ET	127	Hashtag ET	121	Meter Pp* ET	123
Hashtag ET	140	Herzfeuer	125	Montreal	117	Zeiger ET	120
Montreal	130	Himmel ET	122	Zubringer ET	114	Montreal	116
Weitblick	128	Zeiger ET	119	Weitblick	113	Weitblick	110
Witness P*S ET	150	Eintracht ET	135	Satellit ET	127	Witness P*S ET	136
Eintracht ET	148	Hosario ET	132	Scotty ET	119	Scotty ET	133
Scotty ET	147	Mangan P*S ET	131	Mephisto Pp* ET	119	Schiller ET	126
Mangan P*S ET	145	Wasserspiel ET	129	Spoiler ET	118	Home ET	125
Spoiler ET	141	Witness P*S ET	128	Winterwein P*S ET	117	Menzel PP*	124
<b>Persistenz</b>		<b>Melkbarkeit</b>		<b>Eutergesundheit</b>		<b>Kalbeverlauf pat.</b>	
Meter Pp* ET	120	Zubringer ET	121	Zeiger ET	126	Herzfeuer	114
Weidwerk ET	118	Weidwerk ET	109	Montreal	122	Hashtag ET	109
Zeiger ET	117	Meter Pp* ET	108	Himmel ET	119	Montreal	109
Weitblick	115	Herzfeuer	108	Zubringer ET	115	Milka PP* ET	109
Honolulu	108	Honolulu	108	Hashtag ET	110	Weidwerk ET	107
Majuro Pp* ET	113	Eintracht ET	129	Schiller ET	132	Home ET	121
Mangan P*S ET	111	Ibis P*S ET	123	Wasserspiel ET	124	Hosario ET	119
Wasserspiel ET	111	Italien PP*	120	Scotty ET	123	Witness P*S ET	115
Satellit ET	108	Wildwechsel ET	119	Willers PP* ET	122	Senator	115
Scotty ET	107	Winterfell P*S	118	Wanero PP*	122	Mephisto Pp* ET	114
<b>Milchmenge</b>		<b>Eiweißgehalt</b>		<b>Strichlänge</b>		<b>Strichdicke</b>	
Zubringer ET	+1273	Honolulu	+0,03	Milka PP* ET	114	Milka PP* ET	115
Hashtag ET	+1266	Montreal	+0,00	Volt PP*	114	Volt PP*	110
Himmel ET	+1265	Weitblick	-0,01	Zeiger ET	102	Weitblick	106
Herzfeuer	+1178	Zeiger ET	-0,03	Zubringer ET	100	Zubringer ET	99
Milka PP* ET	+948	Zubringer ET	-0,06	Himmel ET	100	Hashtag ET	98
Himmelweit Pp* ET	+1457	Eintracht ET	+0,07	Mephisto Pp* ET	114	Mephisto Pp* ET	114
Mangan P*S ET	+1338	Senator	+0,06	Wiegand PP* ET	110	Winterwein P*S ET	104
Wildwechsel ET	+1285	Italien PP*	+0,05	Wasserspiel ET	109	Majuro Pp* ET	103
Ibis P*S ET	+1238	Menzel PP*	+0,04	Majuro Pp* ET	109	Watson PP* ET	103
Mephisto Pp* ET	+1220	Scotty ET	+0,03	Mangan P*S ET	107	Mangan P*S ET	101
<b>Rahmen</b>		<b>Bemuskelung</b>		<b>Fundament</b>		<b>Euter</b>	
Milka PP* ET	127	Volt PP*	110	Milka PP* ET	120	Himmel ET	136
Volt PP*	122	Milka PP* ET	108	Meter Pp* ET	116	Honolulu	122
Himmel ET	119	Zeiger ET	102	Herzfeuer	116	Meter Pp* ET	118
Honolulu	114	Hashtag ET	101	Hashtag ET	115	Herzfeuer	116
Hashtag ET	111	Himmel ET	101	Zubringer ET	112	Volt PP*	116
Himmelweit Pp* ET	122	Watson PP* ET	113	Menzel PP*	123	Spoiler ET	132
Wildwechsel ET	118	Satellit ET	111	Winterfell P*S	121	Scotty ET	127
Wanero PP*	116	Majuro Pp* ET	110	Hofgut Pp* ET	118	Maigold P*S ET	123
Hofgut Pp* ET	115	Menzel PP*	109	Witness P*S ET	115	Schiller ET	122
Maigold P*S ET	111	Ibis P*S ET	108	Mangan P*S ET	114	Senator	122

**ZUKAUFSPERMA**

**Braunvieh**

	Name	HB-Nr	Vater	Muttervater	Station	GZW	MW	FIT	MM +kg	FE-%	EW-%	MB	EGW	ND	RA	BE	FU	EU	EXT	Kvp
♀	Vanilla	347610	Vaselino	Namur	AG	145	134	107	+1230	+0,12	-0,08	99	108	109	110	104	114	121	118	96
♀	Calbur	347550	Cavallo	Seasidebloom	AG	145	130	114	+1228	+0,05	-0,13	107	113	108	101	103	104	115	109	101
♀	Amarula	356925	Amorie	Cadence	BSG	143	127	118	+743	+0,15	+0,07	104	110	112	106	104	105	106	106	103
♀	Amorie	608737	Amor	Vassli	BSG	142	126	109	+1145	-0,01	-0,11	94	119	108	103	101	113	111	110	98
♀	Pasadena	346465	Piano	Dario	BSG	138	126	110	+1240	-0,18	-0,08	102	110	109	104	101	107	110	110	99
♀	Sion	346620	Sinatra	Cadence	AG	134	120	112	+907	-0,05	-0,07	113	118	110	103	106	103	111	108	101
<b>Natürlich hornlose Bullen</b>																				
♀	Vitobi P*S	347560	Vindus P*S	Hacker	AG	139	123	118	+1088	-0,09	-0,13	98	118	113	107	106	118	120	120	95
♀	Dubai P*S	347600	Duster P*S	Amorie	AG	137	121	117	+864	-0,09	-0,02	104	108	117	103	102	105	113	109	107
♀	Verio P*S	609031	Visor P*S	Canyon	BSG	135	121	114	+1225	-0,27	-0,13	105	109	112	111	106	107	113	114	109
♀	Salitos P*S	346615	Sagan P*S	Seasidebloom	BSG	133	121	111	+1057	-0,20	-0,07	105	106	111	107	106	106	115	112	104
♀	Socrates P*S	347570	Sagan P*S	Dane	AG	128	118	109	+705	-0,03	-0,03	117	101	108	109	103	102	114	110	101

**Rotbunt**

	Name	HB-Nr	Vater	Muttervater	Station	RZG	RZ €	RZM	RZE	RZN	RZS	RZ Gesund	MM +kg	FE-%	EW-%	Mtyp	Körper	F	E	Kvd
♀	Rooney Red	833594	Ranger Red	Gywer RDC	Synetics	151	+2236	139	120	127	120	118	+1354	+0,16	-0,01	120	104	100	118	110
♀	Cool Red	833575	Camden	Starello	Synetics	150	+2030	139	123	119	123	119	+1112	+0,16	+0,11	110	105	118	114	108
♀	Solito Red	833299	Salvatore	Atwork	Synetics	137	+1324	112	139	138	120	113	+387	+0,19	-0,06	125	103	120	135	107
♀	Marco Red	833409	Manana Red	Rubi-Asp	Synetics	136	+1445	130	122	114	121	109	+1242	+0,10	-0,11	121	97	115	114	108
<b>Natürlich hornlose Bullen</b>																				
♀	Chic Red P	833608	Cartoon P	Goliat RDC	Synetics	149	+2084	134	117	124	104	122	+846	+0,17	+0,17	102	100	107	118	113
♀	Momo Red P	833519	Money P	Solitaire P	Synetics	145	+1923	144	119	108	116	113	+1046	+0,36	+0,16	111	110	110	111	117
♀	Mao Red PP	833533	Mars Red P	Solitaire P	Synetics	142	+1769	143	121	110	108	110	+1553	+0,02	+0,02	113	109	120	106	105
♀	Say Red PP	833478	Solitaire P	Abi Red PP	Synetics	130	+1032	117	130	111	114	110	+816	-0,12	-0,04	118	106	116	121	115

**Schwarzbunt**

	Name	HB-Nr	Vater	Muttervater	Station	RZG	RZ €	RZM	RZE	RZN	RZS	RZ Gesund	MM +kg	FE-%	EW-%	Mtyp	Körper	F	E	Kvd
♀	Capitol	833529	Carenzo	Merryguy	Synetics	153	+2314	146	119	123	115	115	+1684	+0,13	-0,03	109	109	112	110	101
♀	Nepton	833555	Nexus	Freemax	Synetics	147	+1751	133	129	114	122	119	+816	+0,22	+0,11	108	107	117	123	104
♀	Hurley	509538	Huey	Legendary	Synetics	146	+1828	134	119	123	111	118	+494	+0,52	+0,15	98	101	111	120	102
♀	Aurelius	833539	Arrozo	Huey	Synetics	144	+1764	131	122	117	113	119	+635	+0,31	+0,11	105	98	116	119	111
♀	Mantego	833525	Manhattan	Liaison	Synetics	141	+1740	140	115	111	105	108	+1211	+0,18	+0,08	110	107	108	109	108
♀	Flamero	833455	Freemax	Bubba	Synetics	141	+1703	135	118	116	104	115	+857	+0,23	+0,12	107	110	107	113	101
♀	Spitfire	833277	Salvatore	Montross	Synetics	131	+1199	123	124	119	113	115	+695	+0,32	-0,07	126	96	107	126	111

**Natürlich hornlose Bullen**

♀	Rios P RDC	833600	Ridercup	Solitaire P	Synetics	148	+1780	130	128	121	117	122	+596	+0,24	+0,16	107	100	117	125	104
♀	Calais P	833567	Camus	Calvin	Synetics	145	+1827	134	119	118	113	121	+854	+0,23	+0,10	112	104	113	112	102
♀	Sir PP RDC	833572	Signal P	Solitaire P	Synetics	144	+1805	137	118	117	113	117	+951	+0,22	+0,12	107	111	108	112	109
♀	Sono P RDC	833480	Solitaire P	Pace Red	Synetics	138	+1469	125	117	120	110	117	+951	-0,21	+0,11	100	97	121	110	105
♀	Reflex P	500759	Nacash	Adagio	Synetics	136	+1386	121	122	118	103	118	+647	+0,11	+0,03	105	104	118	114	104
♀	Galeno P	833426	Greatboy	Selfie	Synetics	132	+1134	121	123	110	114	119	+505	+0,28	+0,02	106	109	112	117	101

♀ ♂ gesext verfügbar • g genomisch geprüfter Bulle • N Nachkommen geprüfter Bulle • HB Herdbuchnummer • gGWZ Gesamtzuchtwert • ÖZW Ökologischer Zuchtwert • F5C Fleckvieh Haplotyp 5  
 MW Milchwert • Milch kg Zuchtwert Milchmenge • FW Fleischwert • FE-% Eiweiß-Prozent • EW-% Fett-Prozent • ND Nutzungsdauer • MB Melkbarkeit • EGW Eutergesundheitswert  
 Pers. Persistenz • VW Vitalitätswert • R Rahmen • B Bemuskelung • F Fundament • E Euter • Kvp Kalbeverlauf paternal (Kalbinneneignung) • AMS Automatisches Melksystem

Stationen: SYNETICS • AG Alpengenetik • BSG Greifenberg • PhXG PhöniXGroup



# Übersicht für unsere Mitglieder

RIVERGEN FLECKVIEH-BULLEN GEHÖRT (SCHNELLAUSWAHLLISTE)

Table with columns: Name, HB-Nr, Abstammung, Anz. Tö., Lstg abs, Milch kg, FE-%, EW-%, Beta-ND, MB, EGW, Pers., VW, R, B, F, E, Kvp, AMS

RIVERGEN FLECKVIEH-BULLEN NATÜRLICH HORNLOS (SCHNELLAUSWAHLLISTE)

Table with columns: Name, HB-Nr, Abstammung, Anz. Tö., Lstg abs, Milch kg, FE-%, EW-%, Beta-ND, MB, EGW, Pers., VW, R, B, F, E, Kvp, AMS

Zukaufsperma Fleckvieh-Bullen (Ständig vorgehaltene Auswahlpalette)

Table with columns: Name, HB-Nr, Abstammung, Anz. Tö., Lstg abs, Milch kg, FE-%, EW-%, Beta-ND, MB, EGW, Pers., VW, R, B, F, E, Kvp, AMS

