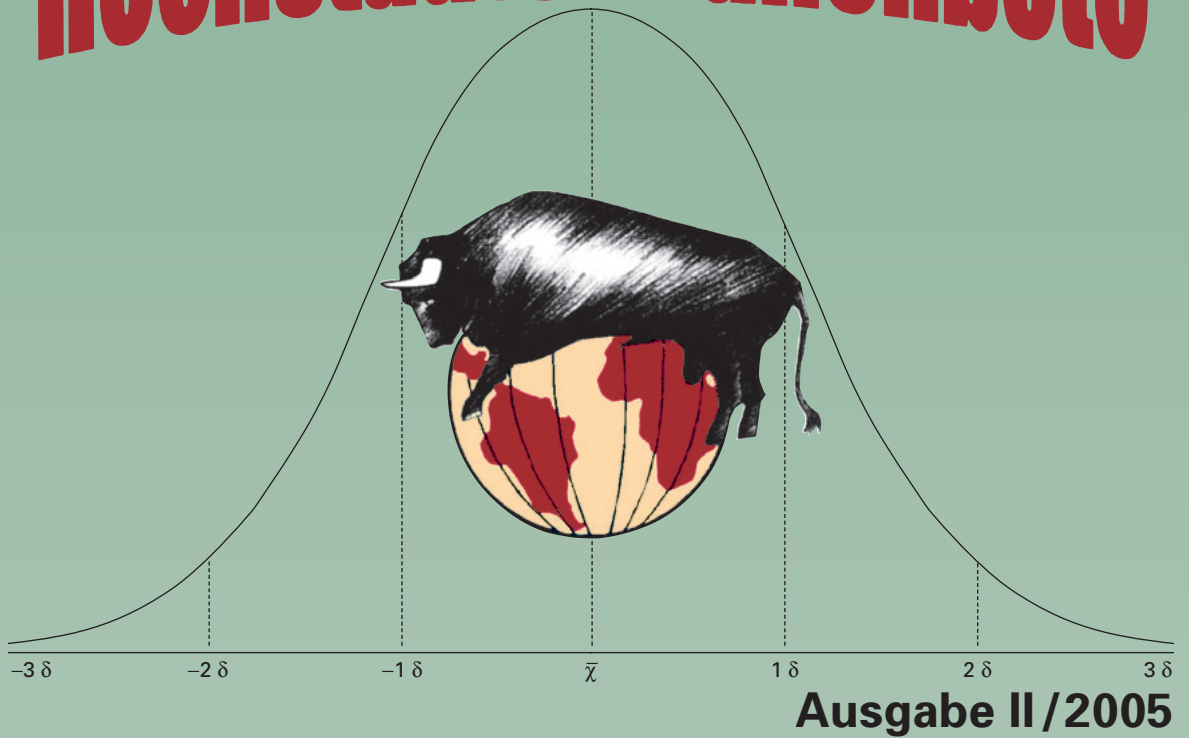


B  
E  
S  
A  
M  
U  
N  
G  
S  
V  
E  
R  
E  
I  
N

# Höchstädter Bullenbote



N  
O  
R  
D  
S  
C  
H  
W  
A  
B  
E  
N



e.  
V.

Besamungsstation – Ensbachstraße 17 – 89420 Höchstädt / Donau

Stationsleiter: Dr. Dr. R. Lömker

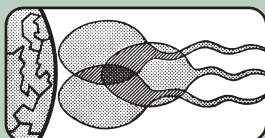


## Besamungsverein Nordschwaben e.V.

Gesellschafter oder Mitglied bei:



Höchststädter Klauenpflege GmbH



Spermex - Gesellschaft für den Im-  
und Export von TG-Sperma mbH



Bayerisches Forschungszentrum  
für Fortpflanzungsbiologie



Vereinigung zur Förderung  
der Rinderzucht



Arbeitsgemeinschaft der  
Besamungsstationen in Bayern



Arbeitsgemeinschaft Süddeutscher  
Rinderzucht- und  
Besamungsorganisationen



Arbeitsgemeinschaft  
deutscher Rinderzüchter

## Inhaltsverzeichnis

Ein korrekter Schnitt  
gibt den guten Schritt!  
Ihre  
Höchststädter Klauenpflege  
GmbH

	Seite
Neues aus der Zuchtwertschätzung für Nordschwaben .....	3
Auswahl geprüfter Vererber .....	4
Vererbungsstärken unserer Bullen nach Merkmalen .....	10
Prüfbullen .....	11
Braunvieh-, Holstein-Rot- und Holstein-Schwarz-Bullen .....	15
Schnellauswahlliste unserer Fleckvieh-Bullen .....	16

## Verbindungen zur Besamungsstation

Samenbestellung und Embryotransfer	Frau Grimminger Frau Markmann ☎ 09074 / 9559 - 15 Frau Müller
Scheinerfassung	Frau Kommer ☎ 09074 / 9559 - 17
Buchhaltung	Herr Schnürch ☎ 09074 / 9559 - 19
Zentrale	Frau Zanggl ☎ 09074 / 9559 - 0
Stationsleitung	DDr. Lömker ☎ 09074 / 9559 - 10
Faxnachricht	Sekretariat ☎ 09074 / 9559 - 25
Internet	Hausseite 🌐 <a href="http://www.bv-hoechstaedt.de">www.bv-hoechstaedt.de</a> E-Mail-Adresse ✉ <a href="mailto:info@bv-hoechstaedt.de">info@bv-hoechstaedt.de</a>

## Verbindung zur Höchststädter Klauenpflege

Klauenpflege	Frau Müller ☎ 09074 / 9559 - 20
Internet	Hausseite 🌐 <a href="http://www.klauenpflegedienst.de">www.klauenpflegedienst.de</a>

### Bild Titelseite:

Im Frühjahr sprießen die neuen Kräfte allerorten; manch einer möchte  
Bäume ausreißen.  
*(Foto: C. Wanke)*

Herausgeber:	Besamungsverein Nordschwaben e.V.
Erscheinungsweise:	Vierteljährlich nach der Zuchtwertschätzung
Redaktion:	Dr. Dr. R. Lömker
Formatvorbereitung:	E. Schnürch
Gestaltung und Druck:	Roch Druck, Am Fallenweg 55, 89420 Höchstädt



## Neues aus der Zuchtwertschätzung für Nordschwaben

Die Mai-Zuchtwertschätzung bestätigt den *Weinox*-Sohn *Weinold* auf einem Spitzenplatz der europäischen Fleckvieh-TOP-Liste mit besonders stabilem Milchwert. Der Bulle *Weinold* befindet sich im Eigentum der Höchstädter, der Neustädter und der Oberösterreichischen Besamungsstation. *Weinold* ist mit Milchwert (MW) 137 und Fleischwert (FW) 110 ein Garant für hohe Töchterleistungen. Er vererbt ausreichend Rahmen (107) gutes Fundament (113) und bemerkenswert formvollendete Euter (120). Mit seiner breit verbessernden Exterieurvererbung sollte er jeder Herde seinen Stempel aufdrücken.

Als absoluter Ausnahmevererber erscheint der *Hucki*-Sohn *Hulock*, der seine Prüfung in Nordschwaben absolviert hat und sich weit vorne in der Gesamtzuchtwertliste behaupten kann. Er ist Spitze sowohl in Milch (MW 126) als auch Fleisch (FW 128) und bringt gute töchterliche Körpermerkmale (Rahmen 113, Bemuskulung 101, Fundament 108, Euter 110 und Euterreinheit 110). Besonders in den Merkmalen Euter, Kalbeeignung und Fruchtbarkeit hat er mit der Erblast, den niedrigen Zuchtwerten seines Vaters in diesen Merkmalen, in dem Verwandten-Rechenmodell schwer zu kämpfen. Dass er hier mehr als ausgleichen kann, spricht umso mehr für *Hulock*; zudem ist er ein Auszuchtbulle, d.h. aus einer selten vertretenen Linie.

*Malach*, ein *Malefiz*-Sohn ist wegen seines erleichternden Kalbeverhaltens bei ordentlichen Leistungsdaten eine besondere Empfehlung. MW 122 und FW 114 mit den hervorragenden Fitnessdaten ergeben für ihn einen GZW von 128, was ihm einen vorderen Rang einbringt.

Bewährt ist der Bulle *Weil*, weil er ein äußerst rahmenstarker (129) *Weinox*-Sohn mit bester Fundament- (107) und Euter- (119) vererbung ist. Herausstechendes Merkmal ist sein Fleischwert 129 bei ebenfalls sehr starkem Milchwert (117). Er sollte nicht vorbehaltlos auf Kalbinnen eingesetzt werden, sei aber allen Interessierten an der Doppelnutzung ganz besonders empfohlen.

Die weiteren Höchstädter Spitzenbullen haben die Plätze behauptet. Der Bulle *Madera* verbleibt unter den ersten der Gesamtzuchtwertliste und unterstreicht seine außergewöhnliche Klasse ein weiteres Mal. Als *Malf*-Sohn aus einer *Horb*-Tochter ist er stark in Milch und Fleisch und hat überzeugende Vererbungsdaten in allen Fitnessmerkmalen. Er ist zudem ein ausgesprochener Kalbinnenstier, wenngleich seine Werte für die Kalbeeignung durch stark bevorzugten Einsatz auf Kalbinnen inzwischen diese besondere Eignung deshalb etwas schwächer ausweist. Er vererbt mittleren Rahmen (97), gute Fundamente (104) und vor allem gute und reine Euter (111, (111)). Besonders fallen die hohen Milchinhaltsstoffe auf. Damit ist er ein rundherum kompletter Bulle. Mit ihm kann

allerbeste Genetik auch von Kalbinnen erwartet werden, so daß die klare Empfehlung auf diesem Bullen bleibt.

Unter den *Malf*-Söhnen in der Höchstädter Bullenriege ist *Macho* der ausgewiesene Fundamentalspezialist (121). Er rangiert weiterhin im vorderen Spitzenfeld und steht für Nachhaltigkeit. Er ist einer der besten Bullen der Top-Liste für den ökologischen Gesamtzuchtwert, der sich je zur Hälfte an Leistungsmerkmalen bei Milch und Fleisch sowie an körperlicher Konstitution für hohe Lebenserwartung ausrichtet. *Macho*'s Töchter sind durch sehr hohes Durchhaltevermögen und spätere Leistungssteigerung sowie durch besonders hohe Nutzungsdauer charakterisiert. Er ist ein ausgeglichener Vererber in allen Merkmalen, ohne daß man ihm eine Schwäche ankreiden müßte. Auch für die über die Produktionsökonomie hinaus ökologisch ausgerichteten Betriebe ist *Macho* die allererste Wahl.

Der *Postner*-Sohn *Poldi* vererbt sehr ausgeprägt in Milch (MW 123) und weist erwünschte Exterieur-Eigenschaften auf in Rahmen, Bemuskulung, Fundament, Euter und Euterreinheit (135, 90, 112, 110 (110)). Von ihm gibt es vereinzelt Meldungen über unerwartete Schweregeburten bei Kalbinnen, was bei der Einsatzentscheidung berücksichtigt werden sollte.

Ein Vorneplatziertes unter den Höchstädter Bullen ist der Bulle *Sponsor*, der als Milchmengenvererber, guter Befruchter und Leichtmelker sowie auch bester *Sport*-Sohn besonders hervorzuheben ist. Sein GZW ist mit 124 und sein MW mit 123 geschätzt. Seine Euter- (110) vererbung ist um 6 Punkte besser bewertet als die seines Vaters *Sport*, so daß er ein würdiger Zuchtverbesserer und Fortführer dieser leistungsstarken Linie ist.

*Hochrep* hat seine Zuchtwerte lange schon absolut stabilisiert. Als ein eiweißstarker Vererber ist er ein besonders moderner Bulle, der bereits tausendfach bewährte Nachzucht hervorgebracht hat.

Ein neuer *Weinox*-Sohn, der Bulle *Weinder* ist ein sehr starker Milchmengenvererber mit wunschgemäßem Exterieur, wenngleich die vorderen Striche nicht selten mehr außen platziert sind.

Der Bulle *Honori* ist stark in Produktion, Fitness und hat gute Körpermerkmalsvererbung mit 93, 110, 110, 111, (101)). Seinen Platz halten konnte auch *Raturn*, der mit starker Milchleistung auch deutliche Stärke bei der Rahmenvererbung aufweist und ansonsten ausgeglichenen vererbt. Als allseits beliebter *Egol*-Sohn ist der Bulle *Enrico* zum wiederholten Mal als leichtkalbiger typischer Zweinutzungsvererber empfohlen.

*Jux*, ein Bulle mit RH-Blutanteil, führt in Punkto Nutzungsdauer der Töchter (ND 119) und verbessert vor allem Milchmenge (+1279) und Euter (124 (111)). *Renk*, Vater *Renner*, ist ebenfalls ein solider Exterieurspezialist, der sehr ansehnliche und leistungsstarke Töchter macht.

Wir freuen uns, für Nordschwaben wieder ein überaus attraktives Bullenangebot vorhalten zu können. Die nach Preis-Leistungsverhältnis besonders empfohlenen Bullen sind *Enrico*, *Hochrep*, *Hulock*, *Honori*, *Macho*, *Madera*, *Raturn*, *Repteit*, *Poldi*, *Renk*, *Sponsor*, *Waran*, *Webal* und *Weinold*.

# Auswahl geprüfter Vererber



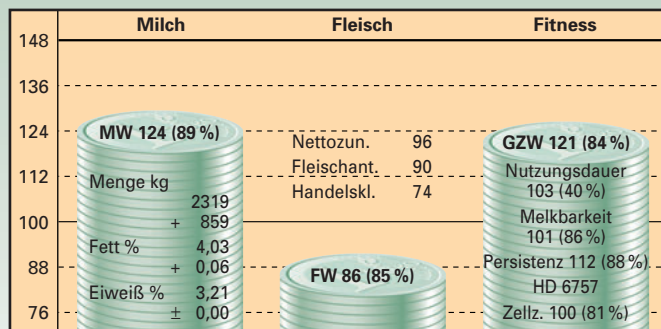
## ASTOX

10/165608 \*01.07.1999

Züchter: Hollfelder Georg, Litzendorf



<b>Strovanna</b>	109	99	94	115	Streitl	MW	102	FW	102
MW	116	+337	+0,23	+0,13	Ovanna	MW	104		
<b>Gitte</b>	8	7	7	8	Bois	MW	130	FW	95
MW	124	+1258	-0,28	-0,16	Giesela	MW	116		



Merkmal / Relativzuchtwert	64	76	88	100	112	124	136	
Rahmen	108							
Bemuskelung	89							
Fundament	98							
Euter	114							
Kreuzhöhe	105	klein						groß
Beckenlage	108	kurz						lang
Hüftbreite	110	schmal						breit
Rumpftiefe	117	seicht						tief
Beckenneigung	88	eben						abfallend
Sprg.winkelung	102	steil						säbelbeinig
Sprg.ausprägung	118	voll						trocken
Fessel	91	durchtrittig						steil
Trachten	101	niedrig						hoch
Baucheuter	110	kurz						lang
Schenkeleuter	127	kurz						viel
Sch.euteransatz	120	tief						hoch
Zentralband	104	schwach						stark
Euterboden	102	tief						hoch
Strichlänge	105	kurz						lang
Strichdicke	101	dünn						dick
Strichplatzierung	116	außen						innen
Strichstellung	107	nach außen						nach innen
Euterreinheit	111	unrein						rein
Fruchtbarkeit pat.	106	senkend						steigernd
Kalbeverlauf pat.	99	erschwerend						erleichternd
Totgeburten pat.	102	fördernd						hemmend
Fruchtbarkeit mat.	105	senkend						steigernd
Kalbeverlauf mat.	103	erschwerend						erleichternd
Totgeburten mat.	104	fördernd						hemmend

□ erwünschter Bereich

Astox hat es als einer der wenigen Strovanna-Söhne bis in den Wiedereinsatz geschafft. Er ist ein Bulle ohne extreme Stärken, aber eben auch ohne extreme Schwächen. Die Fleischleistungs-Vererbung ist eher knapp am Durchschnitt, die Euter werden klar verbessert.

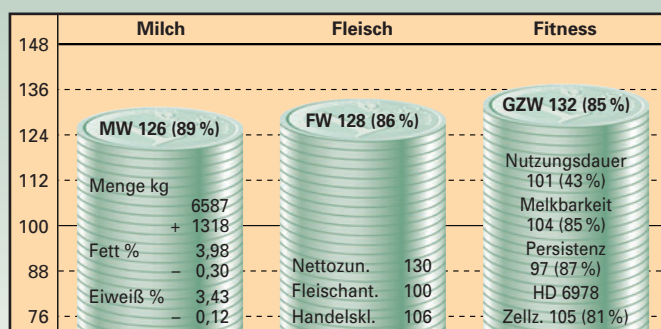
## HULOCK

10/178434 \*12.04.1999

Züchter: Schmaußer Alois, Beratzhausen



<b>Hucki</b>	121	118	102	94	Hucard	MW	95	FW	90
MW	119	+598	+0,07	+0,07	335	MW	113		
<b>Fabi</b>	8	6	8	9	Horb	MW	102	FW	102
MW	130	+1436	-0,29	-0,11	Fabi	MW	127		



Merkmal / Relativzuchtwert	64	76	88	100	112	124	136	
Rahmen	113							
Bemuskelung	101							
Fundament	108							
Euter	110							
Kreuzhöhe	114	klein						groß
Beckenlage	120	kurz						lang
Hüftbreite	109	schmal						breit
Rumpftiefe	104	seicht						tief
Beckenneigung	120	eben						abfallend
Sprg.winkelung	90	steil						säbelbeinig
Sprg.ausprägung	103	voll						trocken
Fessel	95	durchtrittig						steil
Trachten	111	niedrig						hoch
Baucheuter	120	kurz						lang
Schenkeleuter	122	kurz						viel
Sch.euteransatz	115	tief						hoch
Zentralband	95	schwach						stark
Euterboden	91	tief						hoch
Strichlänge	98	kurz						lang
Strichdicke	107	dünn						dick
Strichplatzierung	117	außen						innen
Strichstellung	105	nach außen						nach innen
Euterreinheit	110	unrein						rein
Fruchtbarkeit pat.	83	senkend						steigernd
Kalbeverlauf pat.	84	erschwerend						erleichternd
Totgeburten pat.	93	fördernd						hemmend
Fruchtbarkeit mat.	102	senkend						steigernd
Kalbeverlauf mat.	115	erschwerend						erleichternd
Totgeburten mat.	108	fördernd						hemmend

□ erwünschter Bereich

Hulock ist ein selten gefundener Spitzenvererber in Milch, Fleisch und Exterieur. In den Merkmalen Kalbeverlauf, Fruchtbarkeit und Euter war Vater Hucki nicht gerade eine Größe, was sich in Merkmalszuchtwerten auf den Sohn hinüberrechnet. Seine eigenen Werte sind jeweils weit besser, so dass hier eine uneingeschränkte Einsatzempfehlung angeraten ist.

# Auswahl geprüfter Vererber



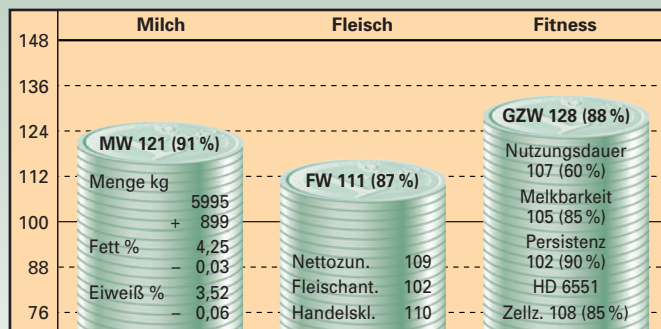
## MADERA

10/160365 \*12.08.1997

Züchter: Bürger Willi u. H. GDBR, Bad Windsheim



<b>Malf</b>	121	107	114	109	Morello	MW	91	FW	107
MW	113	+326	+0,05	+0,10	Granada	MW	104		
<b>Bova</b>	7	6	8	9	Horb	MW	102	FW	102
MW	124	+1360	-0,30	-0,23	Baleika	MW	103		



Merkmal / Relativzuchtwert	64	76	88	100	112	124	136	
Rahmen	97							
Bemuskelung	86							
Fundament	104							
Euter	111							
Kreuzhöhe	104	klein						groß
Beckenlage	96	kurz						lang
Hüftbreite	79	schmal						breit
Rumpftiefe	88	seicht						tief
Beckenneigung	111	eben						abfallend
Sprg.winkelung	95	steil						säbelbeinig
Sprg.ausprägung	105	voll						trocken
Fessel	102	durchtrittig						steil
Trachten	105	niedrig						hoch
Baucheuter	94	kurz						lang
Schenkeleuter	109	kurz						viel
Sch.euteransatz	124	tief						hoch
Zentralband	112	schwach						stark
Euterboden	104	tief						hoch
Strichlänge	93	kurz						lang
Strichdicke	118	dünn						dick
Strichplatzierung	104	außen						innen
Strichstellung	111	nach außen						nach innen
Euterreinheit	111	unrein						rein
Fruchtbarkeit pat.	111	senkend						steigernd
Kalbeverlauf pat.	112	erschwerend						erleichternd
Totgeburten pat.	108	fördernd						hemmend
Fruchtbarkeit mat.	94	senkend						steigernd
Kalbeverlauf mat.	104	erschwerend						erleichternd
Totgeburten mat.	110	fördernd						hemmend

erwünschter Bereich

Madera ist als einer der besten durch den aktuellen Schätzdurchgang bestätigt. Die etwas schlankeren Töchter sind tonangebend hinsichtlich Leistung, Fitness und Exterieur. Er ist ein rundherum kompletter Bulle und besonders für Kalbinnen geeignet.

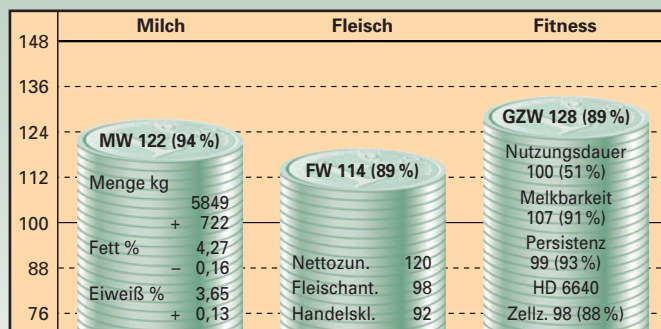
## MALACH

10/160650 \*28.08.1999

Züchter: Leidenberger W./I. GDBR, Geslau



<b>Malefiz</b>	113	114	108	112	Malf	MW	113	FW	116
MW	120	+596	+0,02	+0,11	Hofdame	MW	108		
<b>Ribana</b>	8	7	7	8	Hodach	MW	118	FW	82
MW	122	+911	-0,17	-0,04	Ramona	MW	116		



Merkmal / Relativzuchtwert	64	76	88	100	112	124	136	
Rahmen	106							
Bemuskelung	102							
Fundament	96							
Euter	108							
Kreuzhöhe	110	klein						groß
Beckenlage	103	kurz						lang
Hüftbreite	99	schmal						breit
Rumpftiefe	108	seicht						tief
Beckenneigung	106	eben						abfallend
Sprg.winkelung	114	steil						säbelbeinig
Sprg.ausprägung	105	voll						trocken
Fessel	93	durchtrittig						steil
Trachten	95	niedrig						hoch
Baucheuter	108	kurz						lang
Schenkeleuter	110	kurz						viel
Sch.euteransatz	104	tief						hoch
Zentralband	103	schwach						stark
Euterboden	96	tief						hoch
Strichlänge	95	kurz						lang
Strichdicke	94	dünn						dick
Strichplatzierung	103	außen						innen
Strichstellung	110	nach außen						nach innen
Euterreinheit	100	unrein						rein
Fruchtbarkeit pat.	103	senkend						steigernd
Kalbeverlauf pat.	114	erschwerend						erleichternd
Totgeburten pat.	117	fördernd						hemmend
Fruchtbarkeit mat.	109	senkend						steigernd
Kalbeverlauf mat.	109	erschwerend						erleichternd
Totgeburten mat.	112	fördernd						hemmend

erwünschter Bereich

Malach ist stark in den Merkmalen für den Kalbeverlauf, sowohl in seiner Eigenschaft als direkter Vater als auch als mütterlicher Großvater bei seinen Töchtern. Die Fundament-Vererbung ist im Gegenzug nicht so vorbildlich.

# Auswahl geprüfter Vererber



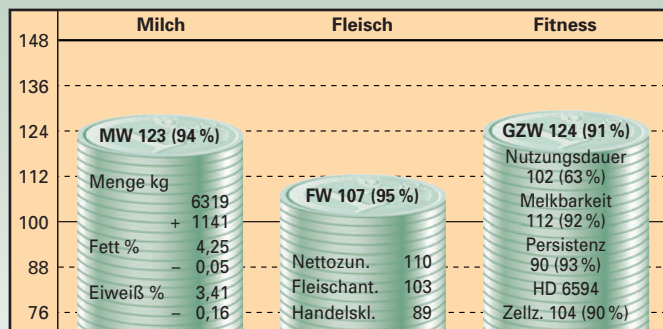
## POLDI

10/184248 \*16.09.1996

Züchter: Schussmüller Ludwig, Reichertsheim



<b>Postner</b>	117	98	111	92	Postillion	MW	87	FW	108
MW	103	+194	+0,21	-0,12	Gundi	MW	109		
<b>Elsa</b>	9	7	7	9	Streitl	MW	102	FW	102
MW	124	+1062	-0,15	-0,07	Elite	MW	105		



Merkmal / Relativzuchtwert	64	76	88	100	112	124	136	
Rahmen	135							
Bemuskelung	90							
Fundament	112							
Euter	110							
Kreuzhöhe	145	klein						groß
Beckenlage	125	kurz						lang
Hüftbreite	108	schmal						breit
Rumpftiefe	125	seicht						tief
Beckenneigung	128	eben						abfallend
Sprg.winkelung	92	steil						säbelbeinig
Sprg.ausprägung	101	voll						trocken
Fessel	117	durchtrittig						steil
Trachten	113	niedrig						hoch
Baucheuter	120	kurz						lang
Schenkeleuter	118	kurz						viel
Sch.euteransatz	115	tief						hoch
Zentralband	86	schwach						stark
Euterboden	108	tief						hoch
Strichlänge	102	kurz						lang
Strichdicke	88	dünn						dick
Strichplatzierung	101	außen						innen
Strichstellung	93	nach außen						nach innen
Euterreinheit	110	unrein						rein
Fruchtbarkeit pat.	97	senkend						steigernd
Kalbeverlauf pat.	96	erschwerend						erleichternd
Totgeburten pat.	96	fördernd						hemmend
Fruchtbarkeit mat.	98	senkend						steigernd
Kalbeverlauf mat.	107	erschwerend						erleichternd
Totgeburten mat.	113	fördernd						hemmend

□ erwünschter Bereich

Poldi ist der Rahmenvererber schlechthin. Das Exterieur ist tadellos, die Leistungsvererbung höchst beachtlich und das Blut eher selten. Der Einsatz auf Kalbinnen kann nach neuen Erfahrungen nicht empfohlen werden.

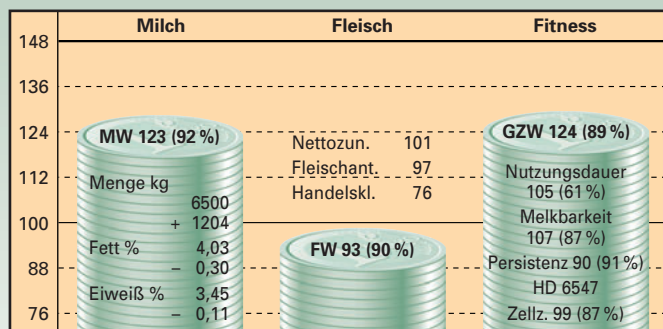
## SPONSOR

10/178311 \*20.12.1997

Züchter: Schürer Helmut, Oettingen



<b>Sport</b>	104	97	105	90	Stress	MW	107	FW	110
MW	115	+633	+0,01	-0,05	Wabi	MW	112		
<b>Mistel</b>	9	7	8	8	Horst	MW	108	FW	78
MW	112	+555	-0,10	-0,04	Minka	MW	100		



Merkmal / Relativzuchtwert	64	76	88	100	112	124	136	
Rahmen	105							
Bemuskelung	93							
Fundament	100							
Euter	97							
Kreuzhöhe	109	klein						groß
Beckenlage	106	kurz						lang
Hüftbreite	102	schmal						breit
Rumpftiefe	100	seicht						tief
Beckenneigung	108	eben						abfallend
Sprg.winkelung	107	steil						säbelbeinig
Sprg.ausprägung	103	voll						trocken
Fessel	97	durchtrittig						steil
Trachten	111	niedrig						hoch
Baucheuter	102	kurz						lang
Schenkeleuter	108	kurz						viel
Sch.euteransatz	99	tief						hoch
Zentralband	92	schwach						stark
Euterboden	92	tief						hoch
Strichlänge	99	kurz						lang
Strichdicke	100	dünn						dick
Strichplatzierung	96	außen						innen
Strichstellung	98	nach außen						nach innen
Euterreinheit	105	unrein						rein
Fruchtbarkeit pat.	115	senkend						steigernd
Kalbeverlauf pat.	106	erschwerend						erleichternd
Totgeburten pat.	104	fördernd						hemmend
Fruchtbarkeit mat.	104	senkend						steigernd
Kalbeverlauf mat.	110	erschwerend						erleichternd
Totgeburten mat.	113	fördernd						hemmend

□ erwünschter Bereich

Sponsor ist Befruchtungsspezialist, der enorme Milchleistung und gut melkende Töchter bringt. Er läßt kaum Kalbeschwierigkeiten erwarten und vergrößert Rahmen und bringt hohe Trachten. Die enorme Leistungsvererbung bringt zugleich ausgedehnte Euter, deren Sitz mitunter tiefer sein kann.

# Auswahl geprüfter Vererber



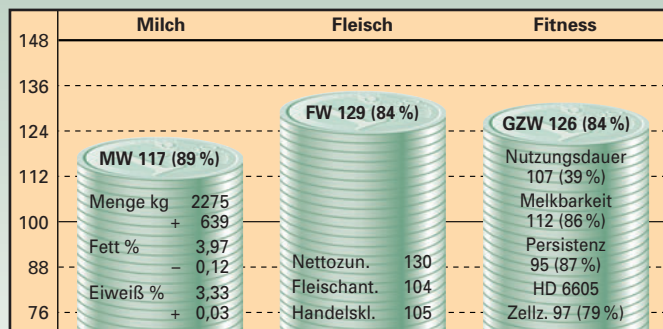
## WEIL

10/178498 \* 12.10.1999

Züchter: Zenk Robert, Zapfendorf



<b>Weinox</b>	129	88	109	115	Horwein	MW	107	FW	104
MW	119	+574	+0,05	+0,10	Rebecca	MW	103		
<b>Roella</b>	8	7	8	8	Malf	MW	113	FW	116
MW	119	+823	-0,15	-0,05	Resl	MW	116		



Merkmal / Relativzuchtwert	64	76	88	100	112	124	136	
Rahmen	129							
Bemuskelung	94							
Fundament	107							
Euter	119							
Kreuzhöhe	136	klein						groß
Beckenlage	121	kurz						lang
Hüftbreite	108	schmal						breit
Rumpftiefe	113	seicht						tief
Beckenneigung	100	eben						abfallend
Sprg.winkelung	104	steil						säbelbeinig
Sprg.ausprägung	107	voll						trocken
Fessel	115	durchtrittig						steil
Trachten	114	niedrig						hoch
Baucheuter	105	kurz						lang
Schenkeleuter	95	kurz						viel
Sch.euteransatz	93	tief						hoch
Zentralband	113	schwach						stark
Euterboden	129	tief						hoch
Strichlänge	85	kurz						lang
Strichdicke	85	dünn						dick
Strichplatzierung	102	außen						innen
Strichstellung	117	nach außen						nach innen
Euterreinheit	108	unrein						rein
Fruchtbarkeit pat.	104	senkend						steigernd
Kalbeverlauf pat.	86	erschwerend						erleichternd
Totgeburten pat.	99	fördernd						hemmend
Fruchtbarkeit mat.	90	senkend						steigernd
Kalbeverlauf mat.	119	erschwerend						erleichternd
Totgeburten mat.	104	fördernd						hemmend

□ erwünschter Bereich

Weil gleicht mehreren namhaften Vater-Weinox-Halbbrüdern in Vielem. Die Töchter haben bestes Exterieur mit viel Rahmen und ebenso hohe Leistungen in Aufwuchs und Milch. Sie sind zudem hervorragend melkbar.

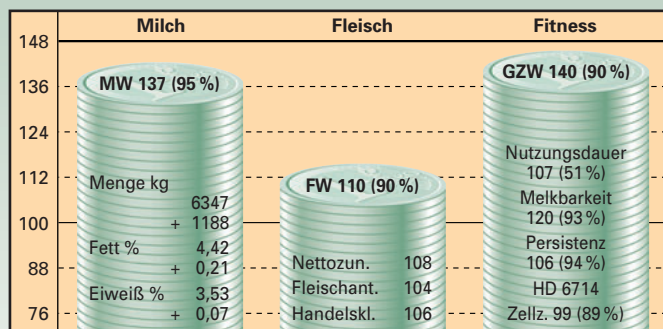
## WEINOLD

10/169367 \* 14.05.1999

Züchter: Götz Markus u. M. GDBR, Deining



<b>Weinox</b>	129	88	109	115	Horwein	MW	107	FW	104
MW	119	+574	+0,05	+0,10	Rebecca	MW	103		
<b>Werena</b>	9	7	8	8	Renold	MW	111	FW	104
MW	125	+868	-0,01	+0,01	Winette	MW	110		



Merkmal / Relativzuchtwert	64	76	88	100	112	124	136	
Rahmen	107							
Bemuskelung	82							
Fundament	113							
Euter	120							
Kreuzhöhe	112	klein						groß
Beckenlage	113	kurz						lang
Hüftbreite	86	schmal						breit
Rumpftiefe	100	seicht						tief
Beckenneigung	97	eben						abfallend
Sprg.winkelung	99	steil						säbelbeinig
Sprg.ausprägung	110	voll						trocken
Fessel	112	durchtrittig						steil
Trachten	102	niedrig						hoch
Baucheuter	115	kurz						lang
Schenkeleuter	109	kurz						viel
Sch.euteransatz	108	tief						hoch
Zentralband	109	schwach						stark
Euterboden	102	tief						hoch
Strichlänge	84	kurz						lang
Strichdicke	99	dünn						dick
Strichplatzierung	103	außen						innen
Strichstellung	105	nach außen						nach innen
Euterreinheit	101	unrein						rein
Fruchtbarkeit pat.	104	senkend						steigernd
Kalbeverlauf pat.	94	erschwerend						erleichternd
Totgeburten pat.	106	fördernd						hemmend
Fruchtbarkeit mat.	92	senkend						steigernd
Kalbeverlauf mat.	110	erschwerend						erleichternd
Totgeburten mat.	108	fördernd						hemmend

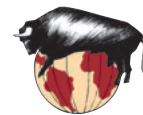
□ erwünschter Bereich

Weinold ist in nächster Zeit *die* Kapazität schlechthin, da er mit einem Wunschprofil in den Exterieurmerkmalen von Vater Weinox und in den Leistungsmerkmalen von Muttersvater Renold gestempelt wurde. Beste Melkbarkeit, ausgedehnte Euter und hohe Vitalität weisen die Töchter aus. Alle Fleischleistungskriterien sind obendrein positiv.



**HÖCHSTÄDT – Zuchtrichtung Zugleistung ist Vergangenheit, Richtung VORWÄRTS nicht.**





## Vererbungsstärken unserer Bullen nach Merkmalen

<b>Gesamtzuchtwert</b>		<b>Milchwert</b>		<b>Fleischwert</b>		<b>Melkbarkeit</b>	
Weinold	140	Weinold	137	Weil	129	Weinold	120
Hulock	132	Hulock	126	Hulock	128	Weino	117
Madera	128	Weino	125	Honoto	115	Weil	112
Malach	128	Astox	124	Malach	114	Poldi	112
Weil	126	Poldi	123	Macho	114	Macho	111
Macho	125	Sponsor	123	Winor	113	Weinder	109
Poldi	124	Malach	122	Honori	113	Jux	108
Sponsor	124	Weinder	122	Madera	111	Malach	107
Jux	123	Madera	121	Weinold	110	Sponsor	107
Weino	122	Hochrep	121	Poldi	109	Raturn	107

<b>Rahmen</b>		<b>Bemuskelung</b>		<b>Fundament</b>		<b>Euter</b>	
Poldi	135	Hochtor	118	Macho	120	Jux	124
Weil	129	Wipp	117	Naab	116	Weinold	120
Winor	114	Winor	114	Honoto	114	Weil	119
Hulock	113	Honori	110	Weinold	113	Hochtor	116
Honoto	111	Honoto	109	Poldi	112	Winor	116
Raturn	110	Enrico	109	Renk	111	Naab	114
Renk	108	Hocke	107	Hochtor	110	Enrico	114
Astox	108	Renk	102	Honori	110	Wipp	114
Weinold	107	Malach	102	Enrico	109	Astox	114
Malach	106	Hulock	101	Jux	109	Honori	111


<b>Euterreinheit</b>		<b>Milchmenge</b>		<b>Fettgehalt</b>		<b>Eiweißgehalt</b>	
Weino	121	Hulock	1318	Weinold	0,21	Malach	0,13
Enrico	113	Jux	1279	Astox	0,06	Hochtor	0,09
Jux	111	Weinder	1233	Raturn	0,03	Enrico	0,04
Astox	111	Sponsor	1204	Hochrep	0,06	Weil	0,03
Madera	111	Weinold	1188	Macho	0,17	Astox	0,00
Poldi	110	Poldi	1114	Madera	-0,03	Hochrep	0,14
Hulock	110	Weino	1081	Hochtor	-0,04	Macho	0,12
Weinder	110	Honoto	1039	Poldi	-0,05	Weinold	0,07


  


<b>Zellzahl</b>		<b>Fruchtbarkeit *</b>		<b>Leichtkalbigkeit *</b>		<b>Nutzungsdauer</b>	
Wipp	118	Sponsor	115	Malach	114	Jux	119
Hochtor	113	Wipp	115	Hochrep	113	Naab	113
Madera	108	Madera	111	Madera	112	Honoto	112
Winor	106	Naab	107	Enrico	112	Enrico	110
Hulock	105	Astox	106	Winor	108	Wipp	110
Honori	105	Hochrep	105	Macho	108	Raturn	110
Poldi	104	Honoto	105	Honori	106	Weino	108
Samon	104	Jux	105	Sponsor	106	Madera	107

\* paternal, d.h. Merkmal des Bullen selbst und nicht seiner Töchter (sonst maternal)



<h2>HOCHTON 10/178886</h2> 	Züchter : Stork Anton, Schwabmühlhausen / A Aufzüchter: Kapfer Hubert, Unterglauheim / DLG	
	HOCHTOR 10/00178187 02 G 117 91% DE 09 14137650 MW 117 94% +587 -0.04 +24 +0.07 +25 116 5749 4.08 235 3.50 202 ZZ 112 90% M 104 89% P 99 94% FW 92 89% 91 99 99 ND 100 69% K 104/112 T 109/114 99%/ 83% 52T 100 119 109 116 ( 98) KH:141	HODACH 13/00004969 08 G 111 99% DE 09 11331078 MW 119 99% +848 -0.18 +23 -0.03 +27 FW 82 97% ZZ 96 99% ND 98 98% LINKA DE 09 13800164 G 108 69 EY BM MW 109 68% +300 +0.02 +16 -0.01 +12 + 5/ 4.4 8825 4.20 371 3.79 335
WENDY DE 09 17754670 G 123 60% BM P MW 123 59% +712 +0.07 +41 -0.02 +30 5/ 4.0 8197 4.34 356 3.69 303 HL:01/ 10135 4.45 451 3.86 392 ZZ 103 50% M 108 50% P 111 59% M 1/ 2.6 ZKZ 2 /366 (2) 02/9 7 8 9 KH:150 220 08 772 170 186 292	ROMEN 11/00007553 08 G 122 99% DE 09 12971290 MW 119 99% +741 +0.18 +43 -0.06 +22 FW 89 99% ZZ 105 99% ND 106 99% WURZL DE 09 14059277 G 103 56% MW 108 54% +277 -0.04 +13 +0.01 +11 +1/01/300 6994 4.05 283 3.78 264	
ZW: +649 +32 +27 Zunahme: 1188 g B: 6 ÄE: 6 WH: 140 BU: 201 KBH: 145	Einsatz: Gebiet I	

<h2>IGNO 10/178887</h2> 	Züchter: Boss Günter u. Tanja, Lauterbach / Hessen Besitzer: Aumiller Anton, Merching / AIC	
	REGIO 10/00191190 08 G 128 91% DE 09 18174246 MW 129 93% +1353 -0.16 +46 -0.11 +39 92 6535 4.09 267 3.47 227 ZZ 101 88% M 98 88% P 89 92% FW 123 91% 122 101 114 ND 104 66% K 103/ 90 T 103/ 95 99%/ 81% 50T 109 100 106 122 ( 95) KH:142	RENGGER 03/00033955 06 12% G 111 99% DE 09 15732780 MW 111 99% +636 -0.22 +11 -0.08 +17 FW 110 98% ZZ 103 99% ND 99 99% BERTA DE 09 17940212 G 116 70% BM LL MW 119 71% +687 +0.06 +35 -0.07 +24 + 7/ 7.5 7691 4.42 340 3.50 269
LAURA DE 06 61429606 G 139 % +1109 +0.17 +70 -0.03 +51 /200 6710 4.40 295 3.53 237 9 7 8 8 00 000 000 000 006	RANDY 18/00068122 08 G 126 99% DE 09 18555090 MW 131 99% +1377 -0.11 +49 -0.07 +43 FW 93 96% ZZ 99 99% ND 101 98% LILO DE 06 62064944 G 126 % +511 +0.54 +56 +0.08 +33 5/ 4/305 9110 4.91 447 3.83 349	
ZW: +1231 +58 +45 Zunahme: 1258g B: 6 ÄE: 6 WH: 142 BU: 201 KBH: 145	Einsatz: Gebiet I	

<h2>RUBICON 10/178889 ET</h2> 	Züchter: Schürer Helmut, Lehmingen / DON Aufzüchter: Kapfer Hubert, Unterglauheim / DLG	
	RUBEL 10/00191215 08 G 119 90% DE 09 18162560 MW 111 93% +1523 -0.88 -1 -0.39 +19 96 6096 3.53 214 3.22 196 ZZ 111 88% M 93 88% P 110 92% FW 96 91% 101 97 86 ND 126 64% K 107/ 95 T 111/106 98%/ 81% 52T 115 108 124 117 ( 93) KH:142	RENGGER 03/00033955 06 12% G 111 99% DE 09 15732780 MW 111 99% +636 -0.22 +11 -0.08 +17 FW 110 98% ZZ 103 99% ND 99 99% ALMA DE 09 18057151 G 111 70% P LL MW 106 70% +1145 -0.75 +2 -0.31 +10 9/ 6.9 10191 3.34 341 3.18 324
SOLARI DE 09 18188326 ET G 127 60% EY BM MW 132 57% +1185 -0.05 +56 -0.11 +42 3/ 1/305 8741 4.13 361 3.75 327 ZZ 102 51% M 102 52% P 108 57% M 2(LC) 2.1 ZKZ 2 /358 (0) 02/8 7 8 8 KH:146 212 08 779 197 121 383	BOSS 13/00001339 08 G 115 99% DE 09 11474933 MW 124 99% +642 +0.34 +50 +0.09 +30 FW 84 96% ZZ 105 99% ND 91 99% STERN DE 09 17044628 G 124 75% EY MW 120 78% +1428 -0.42 +32 -0.32 +27 + 6/ 6.2 9130 3.85 351 3.42 312	
ZW: +1354 +27 +30 Zunahme: 1227 g B: 6 ÄE: 7 WH: 134 BU: 187 KBH: 137	Einsatz: Gebiet I	



<b>ENGPASS</b> 10/178928		Züchter: Kraus G. u. A., Deubach / A	
		Aufzüchter: Aumiller Anton, Merching / AIC	
		<b>ENGADIN</b> 10/00191307 08 G 130 89% DE 09 19979088 MW 122 92% +963 -0.17 +31 -0.04 +31 81 6107 4.10 250 3.49 214 ZZ 111 87% M 108 88% P 102 91% FW 108 89% 104 103 113 ND 111 58% K 102/108 T 103/110 99%/ 80% 51T 100 106 103 117 ( 87) KH:141	<b>EGOL</b> 11/00007698 08 G 118 99% DE 09 10915308 MW 113 99% +488 -0.18 +9 +0.05 +20 FW 130 98% ZZ 98 99% ND 95 99%
		<b>GAENSEB</b> DE 09 32204610 G 123 55 MW 121 55% +838 -0.04 +34 -0.12 +28 4/ 3.8 13582 4.05 550 3.55 482 HL:03/ 14252 3.79 540 3.48 496 ZZ 98 43% M 100 26% P 105 55% M 4/4.0 ZKZ 3 / 351 (0) 04/9 6 8 9 KH:158 240 08 772 148 102 560	<b>MEISE</b> DE 09 17993205 G 116 75% LL MW 110 77% +411 -0.05 +16 -0.02 +14 + 9/ 7.8 9250 4.32 400 3.44 318
		<b>VRONI</b> DE 09 14110189 G 143 68% EY BM LL MW 143 70% +1466 +0.02 +75 +0.00 +58 6/ 4.9 11694 4.19 490 3.81 446 HL:02/ 12604 4.16 524 3.74 471 ZZ 106 59% M 102 41% P 115 70% M 2/ 2.4 ZKZ 4 / 378 (1) 02/9 7 8 9 KH:147 210 08 772 167 142 214	<b>HORB</b> 03/00033610 06 G 110 99% DE 09 15581022 MW 103 99% +173 -0.06 +3 -0.03 +4 FW 102 98% ZZ 96 99% ND 121 99%
ZW: +900 +35 +29 Zunahme: 1156 g B: 8 ÄE: 7 WH: 138 BU: 200 KBH:140		Einsatz: Gebiet I	

<b>RUBRIK</b> 10/178890 ET		Züchter: Geh Andreas, Kutzenhausen / A	
		Aufzüchter: Aumiller Anton, Merching / AIC	
		<b>RUBEL</b> 10/00191215 08 G 119 90% DE 09 18162560 MW 111 93% +1523 -0.88 -1 -0.39 +19 96 6096 3.53 214 3.22 196 ZZ 111 88% M 93 88% P 110 92% FW 96 91% 101 97 86 ND 126 64% K 107/ 95 T 111/106 98%/ 81% 52T 115 108 124 117 ( 93) KH:142	<b>RENGER</b> 03/00033955 06 12% G 111 99% DE 09 15732780 MW 111 99% +636 -0.22 +11 -0.08 +17 FW 110 98% ZZ 103 99% ND 99 99%
		<b>ALMA</b> DE 09 18057151 G 111 70% P LL MW 106 70% +1145 -0.75 +2 -0.31 +10 9/ 6.9 10191 3.34 341 3.18 324	<b>ROMEN</b> 11/00007553 08 G 122 99% DE 09 12971290 MW 119 99% +741 +0.18 +43 -0.06 +22 FW 89 99% ZZ 105 99% ND 106 99%
		<b>VEFI</b> DE 09 13810184 G 108 66% BM LL MW 110 68% +588 -0.12 +18 -0.14 +13 + 7/ 5.9 8863 4.05 359 3.55 315	
ZW: +1494 +37 +38 Zunahme: 1603 g B: 8 ÄE: 8 WH: 136 BU: 197 KBH: 140		Einsatz: Gebiet II	

<b>POTSBLITZ</b> 10/176765 ET		Züchter: Neumeier Alois, Dachsenhof / CHA	
		Aufzüchter: Aumiller Anton, Merching / AIC	
		<b>POLDI</b> 10/00184248 17 G 127 88% DE 09 13325437 MW 127 90% +1291 -0.04 +51 -0.17 +35 62 6319 4.25 268 3.41 217 ZZ 103 85% M 107 85% P 88 90% FW 105 88% 109 101 87 ND 105 60% K 96/106 T 97/112 99%/ 79% 50T 138 91 113 112 (112) KH:145	<b>POSTNER</b> 02/00054440 06 G 95 99% DE 09 17355651 MW 104 99% +229 +0.20 +23 -0.12 +1 FW 92 97% ZZ 83 99% ND 87 99%
		<b>AMINA</b> DE 09 17130926 G 121 70% EY BM MW 127 71% +1380 -0.37 +42 -0.13 +38 3/ 2.8 10924 3.93 430 3.74 409 ZZ 89 65% M 102 63% P 95 71% M 1/ 2.4 ZKZ 2 / 400 (0) 01/8 6 7 8 KH:144 213 01 575 153 904 008	<b>ELSA</b> DE 09 13089666 G 119 79% EY BM P MW 122 84% +1013 -0.16 +35 -0.07 +31 4/ 4.1 10496 3.92 412 3.52 369
		<b>ALLEXI</b> DE 09 10605104 G 95 72% EY BM MW 106 75% +625 -0.47 +2 -0.08 +11 +5/ 3.3 7803 3.75 292 3.73 291	<b>HORB</b> 03/00033610 06 G 110 99% DE 09 15581022 MW 103 99% +173 -0.06 +3 -0.03 +4 FW 102 98% ZZ 96 99% ND 121 99%
ZW: +1335 +46 +36 Zunahme: 1478 g B: 6 ÄE: 6 WH: 138 BU: 201 KBH:143		Einsatz: Gebiet II	



<b>EINHORN</b> 10/196730		Züchter: Schwaller Andreas, Murnau / GAP		
	<b>EINSER</b> 10/00184282 06 G 123 93% DE 09 19984800 MW 117 95% +574 -0.13 +18 +0.11 +26 138 5927 4.15 245 3.65 217 ZZ 101 91% M 124 91% P 74 94% FW 122 89% 119 107 112 ND 97 71% K 94/105 T 98/ 98 99%/ 85% 53T 107 101 107 100 (109) KH:142	<b>EGOL</b> 11/00007698 08 G 121 99% DE 09 10915308 MW 115 99% +610 -0.18 +13 +0.04 +24 FW 130 98% ZZ 97 99% ND 95 99%		
	<b>TUSSEI</b> DE 09 30051490 G 135 64% BM MW 131 62% +1291 -0.12 +55 -0.14 +42 6/4.1 10777 3.97 428 3.60 388 HL:02/ 11656 4.09 477 3.60 420 ZZ 110 52% M 107 39% P 101 62% M 01/ 3.6 0.00 ZKZ 5/355(0) 02/9 7 8 8 KH:146 216 24 180 124 123 345	<b>WILMA</b> DE 09 18459388 G 120 76% EY BM LL MW 125 +6/ 6.6 10356 3.94 408 3.55 367		
		<b>HUSALDO</b> 13/00004811 08 G 112 99% DE 09 11362212 MW 104 99% +216 +0.01 +9 -0.04 +5 FW 111 96% ZZ 119 99% ND 98 99%		
		<b>TESSI</b> DE 09 18532593 G 139 64% BM LL MW 138 7/ 6.6 9179 4.75 433 3.73 343		
ZW: +932 +36 +34 Zunahme: 1446 g B: 7 ÄE: 7 WH: 143 BU: 204 KBH: 146	Einsatz: Gebiet II			

<b>REPELL</b> 10/161228 ET		Züchter: Huber Karl, Seitersdorf / WUG		
	<b>REPULS</b> 10/00169110 06 G 121 97% DE 09 11110260 MW 132 98% +1579 -0.30 +43 -0.12 +45 434 6930 4.07 280 3.45 239 ZZ 91 97% M 122 97% P 100 98% FW 89 96% 91 100 91 ND 91 90% K 99/107 T 98/109 99%/ 94% 111T 113 90 91 116 ( 93) KH:143	<b>REPORT</b> 01/00021523 06 12% G 102 99% DE 09 19598352 MW 115 99% +757 -0.14 +21 -0.09 +20 FW 96 98% ZZ 81 99% ND 90 99%		
	<b>MARINA</b> DE 09 17451180 G 119 62% EY BM P LL MW 117 60% +1052 -0.28 +29 -0.23 +23 + 6/ 5.9 11965 4.14 496 3.39 406 HL:01/ 15753 3.92 617 3.28 517 ZZ 98 49% M 98 36% P 99 60% M 2/ 3.6 ZKZ 3 /363 (2) 01/8 7 8 8 KH:145 210 01 577 138 135 828	<b>WALLERI</b> DE 09 10785196 G 115 80% EY LL MW 111 85% +838 -0.25 +18 -0.21 +15 + 7/ 7.7 11233 4.49 505 3.59 404		
		<b>HORB</b> 03/00033610 06 G 110 99% DE 09 15581022 MW 103 99% +170 -0.06 +3 -0.03 +4 FW 101 98% ZZ 96 99% ND 123 99%		
		<b>MIRA</b> DE 09 14811309 MW 88 61% -89 -0.30 -24 -0.11 -16 +3/ 2.6 5183 3.61 187 3.54 183		
ZW: +1315 +36 +34 Zunahme: 1363 g B: 6 ÄE: 6 WH: 138 BU: 204 KBH: 144	Einsatz: Gebiet III			

<b>MANDANT</b> 10/178888		Züchter: Deuringer Ludwig, Jettingen / GZ		
	<b>MANDL</b> 10/00605095 17 G 135 89% 410617633 MW 129 93% +967 -0.07 +40 +0.12 +42 96 6114 4.16 254 3.51 216 ZZ 108 87% M 120 90% P 92 92% FW 117 89% 118 100 105 ND 104 53% K 110/ 99 T 105/108 99%/ 80% 74T 109 88 93 104 (112) KH:142	<b>MALF</b> 10/00026857 17 G 120 99% 040568233 MW 113 99% +359 +0.05 +19 +0.10 +19 FW 116 98% ZZ 107 99% ND 101 99%		
	<b>JULIA</b> DE 09 31380560 50% G 134 62% EY BM MW 139 62% +2201 -0.53 +64 -0.33 +53 4/ 2.2 11452 3.71 425 3.42 392 HL:03/ 11508 3.60 414 3.52 405 ZZ 93 53% M 112 37% P 93 62% M 1/ 3.1 ZKZ 3/394 (0) 02/9 7 8 8 KH:153 204 08 774 144 106 594	<b>LORINA</b> 268194433 G 113 70% MW 115 71% +659 -0.19 +22 -0.01 +21 7/07/296 8745 3.94 345 3.32 290		
		<b>JULIAN</b> 32/00092075 25 100% G 126 99% DE 10 21065423 MW 132 99% +2282 -0.55 +47 +0.41 +45 FW 77 95% ZZ 71 99% ND 123 97%		
		<b>CILLI</b> DE 09 11476850 G 115 65% BM MW 114 65% +585 -0.08 +24 -0.06 +19 + 6/ 6.0 9236 4.10 379 3.61 333		
ZW: +1584 +52 +47 Zunahme: 1325 g B: 6 ÄE: 6 WH: 138 BU: 201 KBH: 143	Einsatz: Gebiet III			



<b>HUMANUS</b> 10/178898		Züchter: Carl Werner, Ebersbach / RH	
		Aufzüchter: Baur Manfred, Brachstadt / DON	
		HUMID 10/00176100 06 G 129 88% DE 09 18912889 MW 120 94% +927 -0.03 +37 -0.11 +26 120 5846 4.20 245 3.37 197 ZZ 105 90% M 114 90% P 105 94% FW 124 90% 122 106 113 ND 103 75% K 107/101 T 107/107 99%/ 84% 52T 113 92 95 120 (116) KH:142	HUMBERG 12/00024844 05 G 113 99% DE 09 15262687 MW 101 99% +38 -0.07 -3 +0.01 +2 FW 137 97% ZZ 115 99% ND 98 99%
		ALASKA DE 09 31439732 G 127 60% BM MW 129 59% +1433 -0.24 +51 -0.24 +39 + 4/ 4.0 12963 4.70 610 3.44 446 HL:02/ 14818 4.65 688 3.48 516 ZZ 100 50% M 102 35% P 96 59% M 1 / 3.0 ZKZ 2 /390 (1) 03/9 7 7 8 KH:154 212 01 576 111 162 321	ANGELI DE 09 18810959 ET G 122 71% EY BM MW 120 72% +922 -0.09 +36 -0.14 +26 + 6/ 5.9 8887 4.14 368 3.39 302
		ERFURT 01/00021773 06 G 115 99% DE 09 14750324 MW 109 99% +731 -0.26 +12 -0.18 +13 FW 91 96% ZZ 107 99% ND 116 99%	ALMA DE 09 15064833 G 99 61% MW 105 60% +470 -0.22 +8 -0.13 +7 +3/ 2.0 6400 4.03 258 3.43 220
ZW: +1180 +44 +32 Zunahme: 1181 g B: 5 ÄE: 5 WH: 135 BU: 193 KBH: 140	Einsatz: Gebiet III		

<b>EMUND</b> 10/178915 ET		Züchter: Geh Andreas, Kutzenhausen / A	
		Aufzüchter: Aumiller Anton, Merching / AIC	
		ENGADIN 10/00191307 08 G 130 89% DE 09 19979088 MW 122 92% +963 -0.17 +31 -0.04 +31 81 6107 4.10 250 3.49 214 ZZ 111 87% M 108 88% P 102 91% FW 108 89% 104 103 113 ND 111 58% K 102/108 T 103/110 99%/ 80% 51T 100 106 103 117 ( 87) KH:141	EGOL 11/00007698 08 G 118 99% DE 09 10915308 MW 113 99% +488 -0.18 +9 +0.05 +20 FW 130 98% ZZ 98 99% ND 95 99%
		VRONI DE 09 14110189 G 140 70% EY BM LL MW 140 72% +1360 +0.01 +68 -0.01 +53 6/ 5.9 11796 4.24 500 3.82 451 HL:02/ 12604 4.16 524 3.74 471 ZZ 107 62% M 100 48% P 118 72% M 2 / 2.4 ZKZ 4 /378 (1) 02/9 7 8 9 KH:147 210 08 772 167 142 214	MEISE DE 09 17993205 G 116 74% LL MW 110 77% +411 -0.05 +16 -0.02 +14 + 9/ 7.8 9250 4.32 400 3.44 318
		ROMEN 11/000 7553 08 G 122 99% DE 09 12971290 MW 119 99% +744 +0.17 +43 -0.06 +22 FW 89 99% ZZ 105 99% ND 105 99%	VEFI DE 09 13810184 G 107 67% BM LL MW 109 68% +543 -0.12 +16 -0.15 +11 +7/ 5.9 8863 4.05 359 3.55 315
ZW: +1161 +49 +42 Zunahme: 1440 g B: 7 ÄE: 8 WH: 139 BU: 207 KBH: 143	Einsatz: Gebiet III		

<b>HELFER</b> 10/191987		Züchter: Hartl Hubert, Seeon / TS	
		Aufzüchter: Baur Manfred, Brachstadt / DON	
		HUMID 10/00176100 06 G 132 92% DE 09 18912889 MW 123 94% +1070 -0.04 +42 -0.13 +30 120 5846 4.20 245 3.37 197 ZZ 103 90% M 115 90% P 104 94% FW 122 89% 120 104 125 ND 107 72% K 108/ 98 T 107/104 99%/ 84% 52T 114 92 96 120 (116) KH:142	HUMBERG 12/00024844 05 G 115 99% DE 09 15262687 MW 103 99% +147 -0.08 +1 +0.00 +5 FW 136 97% ZZ 114 99% ND 99 99%
		SUSANNE DE 09 19969615 G 126 61% BM MW 119 60% +1020 -0.28 +31 -0.17 +26 4/ 3.2 11220 3.91 438 3.39 381 HL:03/ 11742 3.89 456 3.42 402 ZZ 109 52% M 107 53% P 103 60% M 2(LC) 3.2 ZKZ 3 /337 (0) 02/9 7 8 7 KH:153 212 22 189 143 210 512	ANGELI DE 09 18810959 ET G 123 70% EY BM MW 121 71% +976 -0.09 +38 -0.15 +28 + 6/ 5.9 8887 4.14 368 3.39 302
		HORWEIN 01/00021199 06 G 119 99% DE 09 12851233 MW 111 99% +891 -0.40 +8 -0.19 +17 FW 103 99% ZZ 118 99% ND 115 99%	SUSE DE 09 18127149 G 115 69% BM MW 112 69% +495 -0.07 +20 -0.03 +17 +4/ 3.6 8829 4.14 365 3.68 325
ZW: +1045 +36 +28 Zunahme: 1510 g B: 7 AE: 7 WH: 142 BU: 212 KBH: 142	Einsatz: Gebiet III		



Zukauf sperma Braunvieh				Milchleistung						Exterieur							
Name	HB-Nr.	Vater	Station	GZW	MW	MM+kg	% FE	FE +kg	% EW	EW +kg	MB	R	F	E	ER	KE	Preis
Aytra	349043	Aytola	Memmingen	120	122	901	- 0,02	36	- 0,03	31	103	98	100	108	116	101	2,-
Dozela	78395	Dotson	Memmingen	125	118	473	+ 0,17	31	+ 0,07	23	92	110	92	96	113	106	-
Etpat	350027	Emstar	Memmingen	135	127	658	+ 0,23	44	+ 0,13	34	116	79	108	118	108	115	3,-
Etvei *TW	350336	Emstar	Memmingen	124	122	878	- 0,04	36	- 0,02	31	100	113	111	120	107	85	3,-
General *TM	341210	Gordon	Greifenberg	128	127	1187	- 0,06	46	- 0,08	38	87	128	110	107	113	91	2,-
Jublend	340825	Jupiter	Greifenberg	123	120	686	+ 0,18	41	- 0,01	27	102	108	98	122	97	103	2,-
Jumbo	434231	Jupiter	Rinderunion	125	121	1241	- 0,11	43	- 0,21	31	108	97	96	117	101	108	12,-
Jupaz	349597	Jupiter	Memmingen	121	120	958	- 0,13	31	- 0,08	29	99	93	109	121	105	109	4,-
Juvize	349222	Jupiter	Greifenberg	119	121	964	- 0,07	36	- 0,07	30	99	102	90	106	109	99	-
Player	341690	Playboy	Greifenberg	117	112	459	+ 0,06	23	- 0,06	16	115	117	113	132	108	98	4,-*
Provi	341160	Prophet	Greifenberg	123	120	1032	- 0,18	31	- 0,11	29	113	108	118	99	109	101	-
Simvin	355450	Simvitel	Greifenberg	121	118	745	- 0,04	22	- 0,02	26	108	92	109	109	114	104	-
Sinai	341476	Sico	Greifenberg	122	119	826	+ 0,01	35	- 0,08	26	117	104	103	114	102	113	4,-
Vinway	349269	Vinos	Greifenberg	120	122	1003	- 0,05	38	- 0,07	31	111	105	95	103	103	100	-

## Zukauf sperma Rotbunt

Zukauf sperma Rotbunt		* Spermapreis wird nach Lieferung eingehoben, ansonsten nach Rücklauf des Besamungsscheines!																
Name	HB-Nr.	Vater	Station	RZG	RZM	MM+kg	FE %	FE +kg	EW %	EW +kg	Si%	ZZ	Mtyp	Körper	F	E	KE	Preis
Benedikt	137733	Benefit	VOST	119	104	145	+ 0,29	28	+ 0,09	12	94	102	109	101	97	127	98	-
Faber	912913	Factor	RUW	134	121	1044	- 0,01	44	+ 0,04	38	99	97	142	116	110	126	95	19,-*
Jerom	297590	Clor	HL-Genetics		115	1220	- 0,29	28	- 0,10	33	92	102	108	129	119	113	96	19,-*
Trademark	297392	Milestone	K.I. Samen		100	469	+ 0,04	24	- 0,12	7	96	100		106	109	113	96	5,-

## Zukauf sperma Schwarzbunt

Amadeus II	800187	Ambition	RMV	120	105	515	- 0,01	20	- 0,03	15	99	110	105	78	122	113	102	9,-
Apostel	139916	Aeroline	VOST	121	118	1799	- 0,72	1	- 0,18	44	93	103	123	113	116	106	101	10,-
Luckow	139957	Lucky	VOST	116	107	424	- 0,03	15	+ 0,05	18	92	110	105	114	112	108	105	7,-
Crocket	457013	Cash	NOR	116	119	857	- 0,06	29	+ 0,08	37	93	100	89	92	107	103	100	6,-
Derby	138805	Design	VOST	121	111	779	- 0,14	19	+ 0,00	26	96	99	130	115	126	109	97	10,-
Duke	253323	Design	Göttingen	118	111	240	+ 0,26	32	+ 0,15	21	97	100	121	130	116	102	96	6,-
Elko	140030	Esquimau	VOST	113	104	590	- 0,01	23	- 0,08	13	89	99	128	111	105	122	91	6,-
Gilbert	458649	Glenwood	NOR	115	116	962	- 0,06	34	- 0,03	30	89	109	95	95	96	83	95	7,-
Leif	801705	Lukas	RMV	135	122	856	+ 0,18	52	+ 0,08	36	90	111	97	129	108	116	91	15,-
Lobito	667686	Lord Lily	RUW	122	123	1158	- 0,23	26	+ 0,05	44	94	101	119	97	118	121	103	18,-*
Magnet	140028	Mattie G	VOST	116	119	1168	- 0,14	35	- 0,04	36	87	100	107	104	103	111	98	8,-
Minister	140027	Mtoto	VOST	133	115	1257	- 0,22	31	- 0,12	31	89	107	135	126	131	127	100	20,-
Roncalli	398754	Matt	NOR	115	123	1702	- 0,32	38	- 0,14	44	96	101	134	103	91	94	99	5,-



## Geprüfte Höchstädter Fleckvieh-Bullen (Schnellauswahlliste)

Name	HB-Nr	Abstammung		RH %	GZW	MW	FW	Anz/ Lstg Tö / abs	MM +kg	FE		EW		ND	MB	ZZ	PT	Exterieur					KE	AP €
		V	MV							%	+kg	%	+kg					R	B	F	E	ER		
Astox	185608	Strovann	Bois	-	121	124	86	73/2319	859	+0,06	42	+0,00	32	103	101	100	112	108	89	98	114	111	99	-
Enrico	187454	Egol	Hornus	-	119	113	107	88/5746	494	-0,10	16	+0,04	19	110	100	99	82	101	109	109	114	113	112	-
Hochrep	160205	Hodach	Report	3,13	121	121	106	116/6049	586	+0,06	29	+0,14	29	96	96	102	91	99	97	105	104	105	4,-	
Hochtör	178187	Hodach	Horror	-	113	117	89	116/5749	520	-0,04	21	+0,09	24	97	102	113	98	99	118	110	116	97	103	-
Hocke	178512	Horwart	Geiha	-	117	117	107	63/2310	874	-0,18	26	-0,10	23	102	102	95	100	99	107	99	109	108	95	-
Honori	187812	Honer	Report	-	116	109	113	99/2268	636	-0,36	5	-0,09	13	104	104	105	96	93	110	110	111	101	106	-
Honoto	165652	Honer	Report	-	118	113	115	34/2305	1039	-0,45	16	-0,20	19	112	96	95	86	111	109	114	103	109	98	-
Hulock	178434	Hucki	Horb	-	132	126	128	48/6587	1318	-0,30	36	-0,12	36	101	104	105	97	113	101	108	110	110	84	7,-
Jux	187550	Julian	Renner	56,0	123	119	95	148/6500	1279	-0,17	39	-0,29	24	119	108	100	105	97	74	109	124	111	104	4,-
Macho	178057	Malif	Such	3,13	125	117	114	248/5751	433	+0,17	30	+0,12	23	104	111	100	117	100	100	120	97	110	108	-
Madera	160365	Malif	Horb	-	128	121	111	77/5995	899	-0,03	36	-0,06	28	107	105	108	102	97	86	104	111	111	112	7,-
Malach	160650	Malefiz	Hodach	-	128	122	114	28/5849	722	-0,16	23	+0,13	32	100	107	98	99	106	102	96	108	100	114	-
Naab	184294	Rexon	Hola	6,25	118	114	99	165/6133	805	-0,42	6	-0,03	24	113	100	90	93	105	94	116	114	107	96	-
Poldi	184248	Postner	Streitl	6,25	124	123	109	62/6319	1114	-0,05	43	-0,16	29	102	112	104	90	135	90	112	110	110	96	4,-
Ratum	169273	Ralbo	Report	6,25	118	116	104	112/6457	787	+0,03	34	-0,15	19	110	107	98	76	110	93	104	102	94	90	-
Renk	169333	Renner	Streitl	12,5	115	114	107	61/6536	932	-0,20	24	-0,21	18	106	104	98	95	108	102	111	108	102	96	-
Samon	187677	Samural	Sehamon	-	115	116	96	84/6307	737	-0,16	21	-0,02	23	104	94	104	105	102	92	106	111	106	97	-
Sponsor	178311	Sport	Horst	-	124	123	93	90/6500	1204	-0,30	31	-0,11	33	105	107	99	90	105	93	100	97	105	106	4,-
Weil	178498	Weinox	Malif	-	126	117	129	64/2275	639	-0,12	22	+0,03	23	107	112	97	95	129	94	107	119	108	86	4,-
Weinder	160625	Weinox	Renner	6,25	120	122	101	22/2306	1233	-0,34	32	-0,16	30	103	109	93	108	104	89	107	105	110	85	-
Weino	176417	Weinox	Horb	-	122	125	101	101/2404	1081	-0,20	34	-0,01	36	108	117	80	102	100	91	107	110	121	100	-
Weinold	169367	Weinox	Renold	6,25	140	137	110	113/6347	1188	+0,21	66	+0,07	48	107	120	99	106	107	83	113	120	101	94	9,-
Wipp	178407	Winzer	Alpos	6,25	120	113	94	46/5990	727	-0,20	18	-0,09	18	110	102	118	102	99	117	105	114	107	101	-

## Zukaufserma Fleckvieh (Ständig vorgehaltene Auswahlpalette)

Mister	181732	Malif	Streitl	3,13	121	120	100	46/6164	827	-0,03	34	-0,04	27	98	123	108	95	116	107	109	104	115	99	8,-
Repteit	191387	Report	Streitl	6,25	127	128	111	91/6519	1264	-0,04	50	-0,13	36	101	103	109	86	113	89	116	115	110	101	8,-
Romel	169052	Romen	Egel	-	137	128	98	4896/6724	1185	-0,15	38	-0,01	40	124	103	99	112	81	93	123	129	109	122	10,-
Rumba	605190	Ralbo	Harko	6,25	131	120	120	3908/5945	531	+0,01	23	+0,16	29	120	105	100	91	121	116	96	108	108	107	9,-
Waran	605224	Weinox	Malif	-	132	128	115	60/2305	978	+0,10	50	+0,00	37	105	113	93	100	126	81	109	113	108	101	8,-
Webal	169358	Weinox	Balhan	-	129	128	98	129/6447	1246	-0,13	43	-0,08	38	109	120	92	96	110	87	122	118	117	96	9,-

HB: Herdbuchnummer; V: Vater; MV: Muttervater; RH %: Anteil Holstein Rot; GZW: Gesamtzuchtwert; MW: Milchwert; FW: Fleischwert; MM kg: Zuchtwert Milchmenge; FE: Fett; EW: Eiweiß; ND: Nutzungsdauer; MB: Melkbarkeit; ZZ: Zellzahl; PT: Persistenz; R: Rahmen; B: Bemuskelung; F: Fundament; E: Euter; ER: Euterreinheit; KE: Kalbinneneignung; AP: Aufpreis